



La gamma ABACUS ESSE è composta da soluzioni con grado di protezione IP20: progettata per garantire le migliori performance anche in caso di applicazioni semplificate, la serie comprende armadi 19" componibili per cablaggio (con porta vetro, cieca, aerata), armadi componibili server con porta aerata o vetro e casse 19" con fissaggio a parete. Armadi disponibili in versione standard o configurabile, montati o flat-pack. Per applicazioni semplificate, senza rinunciare alla sicurezza, ABACUS ESSE è il sistema per voi.

A B A C U S

SYSTEM

ESSE



ESSE

SERIE SERVER

CARATTERISTICHE TECNICHE

Il profilo che caratterizza montanti e traverse di tetto/fondo è unico, realizzato in lamiera d'acciaio ad alto limite di snervamento (HSLA), chiuso con saldatura laser in fibra continua e privo di bordi taglienti. Gli angoli della struttura sono realizzati con giunti ortogonali in acciaio speciale composto da due parti, saldate a laser su montanti traverse di fondo e tetto. L'unione dell'intera struttura, fornita in versione montata o flat-pack, si ottiene mediante 8 viti ad alta resistenza e spine di posizionamento tra le due parti del giunto ortogonale. Le singole parti che compongono l'armadio sono realizzate in lamiera d'acciaio ribordata per alta resistenza alla torsione.

VERNICIATURA

Con polveri termoindurenti epossipoliestere ciclo standard ETA.

- Struttura: colore RAL 9011 bucciato.
- Porta, pannello posteriore, pareti laterali e tetto: colore RAL 9011 bucciato.

GRADO DI PROTEZIONE

IP 20 in accordo alla EN60529.

Nema 1 in accordo alla NEMA250.



ARMADIO ABACUS ESSE - SERIE SERVER



COMPOSIZIONE VERSIONE STANDARD ARMADIO MONTATO



- Struttura in lamiera d'acciaio ad alto limite di snervamento HSLA.
- Configurazione con porta anteriore con vetro di sicurezza temprato (provista di maniglia con inserto di sicurezza, azionamento a leva e due punti di chiusura) e pannello posteriore asportabile (chiusura 1/4 giro).
- Configurazione con porta anteriore aerata e porta posteriore aerata (provviste di maniglia con inserto di sicurezza, azionamento a leva e due punti di chiusura).
- Tetto asportabile con feritoia di aerazione e ingresso cavi.
- Pannello posteriore asportabile, chiusura 1/4 giro.
- Pareti asportabili chiusura 1/4 giro.
- Nr. 4 montanti 19" (anteriori e posteriori).
- Nr. 4 piedini di livellamento.
- Nr. 2 profili WTPR ad aggancio rapido H=25mm per armadi L=600 e H=2000/2200 (fissaggio centrale 19").

CODICE	HE	DIMENSIONI (MM)		
		LARGHEZZA	ALTEZZA	PROFONDITÀ
ARMADIO ABACUS ESSE - SERIE SERVER CON PORTA VETRO				
AESSE061210PVN	24	600	1200	1000
AESSE062010PVN	42	600	2000	1000
AESSE062210PVN	47	600	2200	1000
AESSE061212PVN	24	600	1200	1200
AESSE062012PVN	42	600	2000	1200
AESSE062212PVN	47	600	2200	1200
AESSE081210PVN	24	800	1200	1000
AESSE082010PVN	42	800	2000	1000
AESSE082210PVN	47	800	2200	1000
AESSE081212PVN	24	800	1200	1200
AESSE082012PVN	42	800	2000	1200
AESSE082212PVN	47	800	2200	1200

ARMADIO ABACUS ESSE - SERIE SERVER CON PORTA AERATA				
AESSE061210PSN	24	600	1200	1000
AESSE062010PSN	42	600	2000	1000
AESSE062210PSN	47	600	2200	1000
AESSE061212PSN	24	600	1200	1200
AESSE062012PSN	42	600	2000	1200
AESSE062212PSN	47	600	2200	1200
AESSE081210PSN	24	800	1200	1000
AESSE082010PSN	42	800	2000	1000
AESSE082210PSN	47	800	2200	1000
AESSE081212PSN	24	800	1200	1200
AESSE082012PSN	42	800	2000	1200
AESSE082212PSN	47	800	2200	1200

Note: Altre dimensioni disponibili su richiesta.

Per un armadio con zoccolo H=100 montato (in sostituzione dei piedini), aggiungere il suffisso Z al codice (es. AESSE061206PSNZ, AESSE061206PVNZ).

Note: Per un armadio con fondo compreso, aggiungere il suffisso F al codice (es. AES061206PVNF).

Note: Disponibile anche in versione rispondente alle normative ENS4-16. (cfr pag. 74)



COMPOSIZIONE VERSIONE AD HOC ARMADIO MONTATO O FLAT-PACK

Configurazione completamente realizzabile secondo le specifiche dell'applicazione.

Fornibile in versione montata oppure flat-pack.

- Tetto asportabile e fondo aperto.
- Porta con vetro di sicurezza temprato (singola o doppia), provvista di maniglia con inserto di sicurezza, azionamento a leva e due punti di chiusura, fornita con nr. 2 montanti strutturali realizzati in lamiera d'acciaio ad alto limite di snervamento HSLA.
- Porta cieca (singola o doppia), provvista di maniglia con inserto di sicurezza, azionamento a leva e due punti di chiusura, fornita con nr. 2 montanti strutturali realizzati in lamiera d'acciaio ad alto limite di snervamento HSLA.
- Porta aerata (singola o doppia), provvista di maniglia con inserto di sicurezza, azionamento a leva e due punti di chiusura, fornita con nr. 2 montanti strutturali realizzati in lamiera d'acciaio ad alto limite di snervamento HSLA.
- Pannello chiusura ¼ giro, fornito con nr. 2 montanti strutturali realizzati in lamiera d'acciaio ad alto limite di snervamento HSLA.
- Coppia di pareti laterali chiusura ¼ giro.

CODICE		HE	DIMENSIONI (mm)	
FLAT-PACK	MONTATO		LARGHEZZA	PROFONDITÀ
ARMADIO ABACUS ESSE - TETTO E FONDO				
AETF060100N	AETF060100NM	---	600	1000
AETF060120N	AETF060120NM	---	600	1200
AETF080100N	AETF080100NM	---	800	1000
AETF080120N	AETF080120NM	---	800	1200

ARMADIO ABACUS ESSE - PORTA AERATA SINGOLA E DUE MONTANTI STRUTTURALI				
AEPS060120N	AEPS060120NM	24	600	1200
AEPS060200N	AEPS060200NM	42	600	2000
AEPS060220N	AEPS060220NM	47	600	2200
AEPS080120N	AEPS080120NM	24	800	1200
AEPS080200N	AEPS080200NM	42	800	2000
AEPS080220N	AEPS080220NM	47	800	2200

ARMADIO ABACUS ESSE - PORTA AERATA DOPPIA E DUE MONTANTI STRUTTURALI				
AEPS060120DPN	AEPS060120DPNM	24	600	1200
AEPS060200DPN	AEPS060200DPNM	42	600	2000
AEPS060220DPN	AEPS060220DPNM	47	600	2200
AEPS080120DPN	AEPS080120DPNM	24	800	1200
AEPS080200DPN	AEPS080200DPNM	42	800	2000
AEPS080220DPN	AEPS080220DPNM	47	800	2200

ARMADIO ABACUS ESSE - SERIE SERVER



CODICE		HE	DIMENSIONI (mm)	
FLAT-PACK	MONTATO		LARGHEZZA	ALTEZZA
ARMADIO ABACUS ESSE - PORTA VETRO SINGOLA E DUE MONTANTI STRUTTURALI				
AEPV060120N	AEPV060120NM	24	600	1200
AEPV060200N	AEPV060200NM	42	600	2000
AEPV060220N	AEPV060220NM	47	600	2200
AEPV080120N	AEPV080120NM	24	800	1200
AEPV080200N	AEPV080200NM	42	800	2000
AEPV080220N	AEPV080220NM	47	800	2200

ARMADIO ABACUS ESSE - PORTA VETRO DOPPIA E DUE MONTANTI STRUTTURALI				
AEPV060120DPN	AEPV060120DPNM	24	600	1200
AEPV060200DPN	AEPV060200DPNM	42	600	2000
AEPV060220DPN	AEPV060220DPNM	47	600	2200
AEPV080120DPN	AEPV080120DPNM	24	800	1200
AEPV080200DPN	AEPV080200DPNM	42	800	2000
AEPV080220DPN	AEPV080220DPNM	47	800	2200

CODICE		HE	DIMENSIONI (mm)	
FLAT-PACK	MONTATO		LARGHEZZA	ALTEZZA
ARMADIO ABACUS ESSE - PORTA CIECA SINGOLA E DUE MONTANTI STRUTTURALI				
AEPO060120N	AEPO060120NM	24	600	1200
AEPO060200N	AEPO060200NM	42	600	2000
AEPO060220N	AEPO060220NM	47	600	2200
AEPO080120N	AEPO080120NM	24	800	1200
AEPO080200N	AEPO080200NM	42	800	2000
AEPO080220N	AEPO080220NM	47	800	2200

ARMADIO ABACUS ESSE - PORTA CIECA DOPPIA E DUE MONTANTI STRUTTURALI				
AEPO060120DPN	AEPO060120DPNM	24	600	1200
AEPO060200DPN	AEPO060200DPNM	42	600	2000
AEPO060220DPN	AEPO060220DPNM	47	600	2200
AEPO080120DPN	AEPO080120DPNM	24	800	1200
AEPO080200DPN	AEPO080200DPNM	42	800	2000
AEPO080220DPN	AEPO080220DPNM	47	800	2200

ARMADIO ABACUS ESSE - PANNELLO E DUE MONTANTI STRUTTURALI				
AERE060120N	AERE060120NM	24	600	1200
AERE060200N	AERE060200NM	42	600	2000
AERE060220N	AERE060220NM	47	600	2200
AERE080120N	AERE080120NM	24	800	1200
AERE080200N	AERE080200NM	42	800	2000
AERE080220N	AERE080220NM	47	800	2200



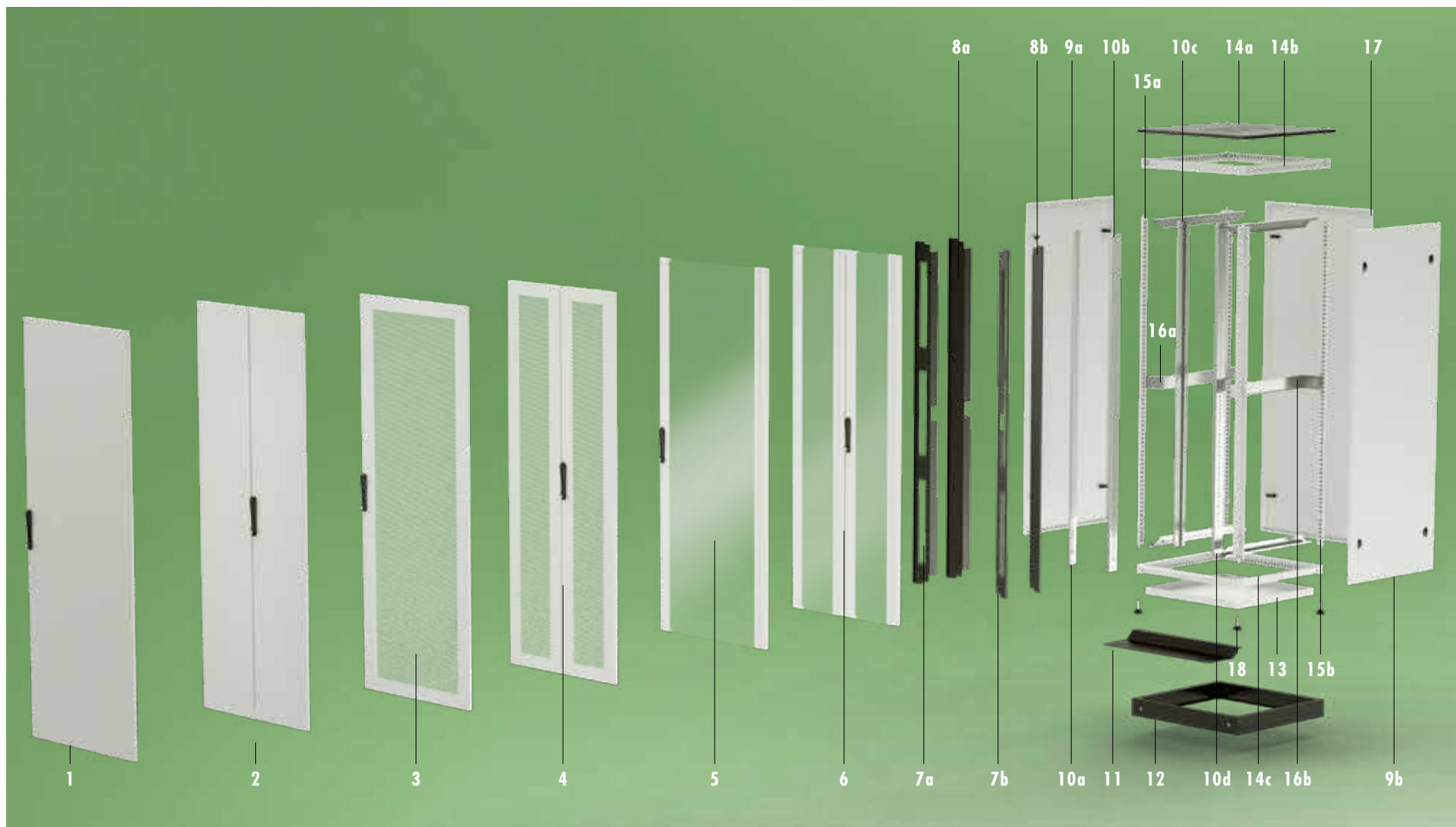
ESSE

CONFIGURA LA TUA SOLUZIONE

Configurazione completamente realizzabile secondo le specifiche dell'applicazione.
Fornibile in versione montata oppure flat-pack.

- 1 Opta per la versione montata o flat-pack.
- 2 Identifica larghezza e profondità.
- 3 Scegli la configurazione.
- 4 Seleziona il numero di unità.
- 5 Completa la configurazione con eventuali accessori.





- 1. Porta cieca singola AEPO / APPO
- 2. Porta cieca doppia AEPO-DP / APPO-DP
- 3. Porta aerata singola AEPS
- 4. Porta aerata doppia AEPS-DP
- 5. Porta vetro singola AEPV / APPV
- 6. Porta vetro doppia AEPV-DP

- 7. Coppia fasce multifunzione
- 8. Coppia fasce di tamponamento
- 9. Pannelli laterali AEFI / APFI
- 10. Profili rack AEMK / AERL
- 11. Dispositivo antiribaltamento
- 12. Zoccolo modulare APZE

- 13. Fondo pre-tranciato per ingresso cavi
- 14. (a+b+c) Tetto e fondo AETF / APTF
- 15. (a) Nr. 2 montanti strutturali anteriori forniti con porta
- 15. (b) Nr. 2 montanti strutturali anteriori forniti con pannello posteriore

- 16. Kit staffa rinforzo centrale 19"
- 17. Pannello posteriore AERE / APRE
- 18. Piedini AEPX-001

ACCESSORI MECCANICI



PANNELLO CIECO
Colore: RAL 9011.

PANNELLO CIECO		
CODICE	HE	MATERIALE
AEPO010	1	LAMIERA
AEPO011	2	LAMIERA
AEPO012	3	LAMIERA
AEPO013	1	PLASTICA, MONTAGGIO RAPIDO



PANNELLO GUIDACAVI 5 ANELLI
Colore: RAL 9011.

PANNELLO GUIDACAVI 5 ANELLI		
CODICE	HE	MATERIALE
AEPO030	1	LAMIERA
AEPO031	1	PLASTICA
AEPO032	1	CON SPAZZOLA ANTIPOLVERE



PANNELLO
CON CANALINA GUIDACAVI
Colore: RAL 9011.

PANNELLO CON CANALINA GUIDACAVI		
CODICE	HE	MATERIALE
AEPO020	1	LAMIERA
AEPO021	1	PLASTICA



ANELLI GUIDACAVI

Realizzati in acciaio verniciato RAL 9011 con aperture su ogni lato per facilitare l'installazione in differenti posizioni.
Composizione: 10 pezzi.

ANELLI GUIDACAVI	
CODICE	DIMENSIONI
WTGC-042042	42x42
WTGC-042080	42x80
WTGC-068096	68x96
WTGC-096160	96x160



PANNELLO CON SPAZZOLA
ANTIPOLVERE
Colore: RAL 9011.

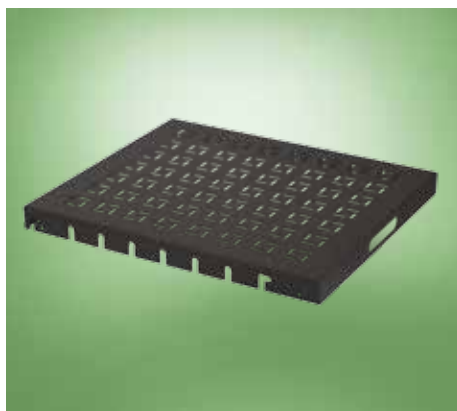
PANNELLO CON SPAZZOLA ANTIPOLVERE	
CODICE	HE
AEPO040	1
AEPO041	2



RIPIANO FISSO

Portata: 30 kg.
Colore: RAL 9011 bucciato.

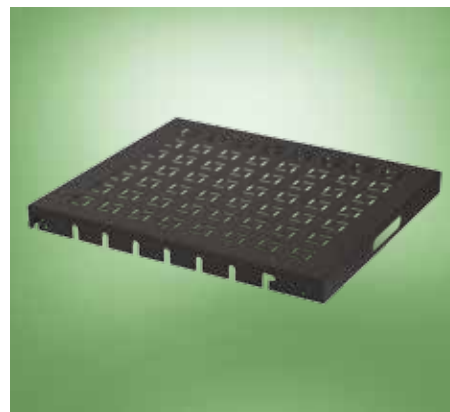
RIPIANO FISSO		
CODICE	HE	PROFONDITÀ
AEP0050	1	300
AEP0051	1	400



RIPIANO FISSO AERI

Ripiano fisso con feritoie di aerazione e fissaggio sui 4 profilati 1.9".
Portata: 70 kg.
Verniciatura: con polveri termo-indurenti epossipoliestere ciclo standard ETA.
Colore: RAL 9011 bucciato.
Composizione: nr. 1 pezzo, comprensivo di accessori di montaggio.

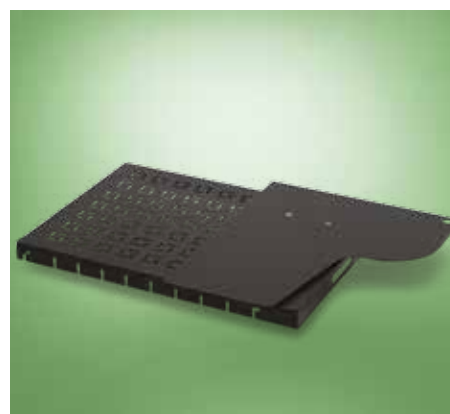
RIPIANO FISSO AERI		
CODICE	ARMADIO P = mm	RIPIANO P = mm
AERI000365	600	365
AERI000465	600	465
AERI000565	800	565
AERI000665	800	665
AERI000765	1000	765



RIPIANO ESTRAIBILE AERI

Ripiano estraibile con feritoie di aerazione e fissaggio sui 4 profilati 1.9".
Portata: 40 kg.
Verniciatura: con polveri termo-indurenti epossipoliestere ciclo standard ETA.
Colore: RAL 9011 bucciato.
Composizione: nr. 1 pezzo con accessori di montaggio e coppia di guide di scorrimento.

RIPIANO ESTRAIBILE AERI		
CODICE	ARMADIO P = mm	RIPIANO P = mm
AERI000365E	600	365
AERI000465E	600	465
AERI000565E	800	565
AERI000665E	800	665
AERI000765E	1000	765



RIPIANO ESTRAIBILE CON PIANO GIREVOLE AERI000500M

Ripiano estraibile P=565mm e piano girevole con area di lavoro per mouse.
Verniciatura: con polveri termo-indurenti epossipoliestere ciclo standard ETA.
Colore: RAL 9011 bucciato.
Composizione: nr. 1 pezzo con accessori di montaggio.



RUOTE AERU-001

Realizzate in poliammide.
Portata: 80 kgs/ruota.
Composizione: nr. 4 pezzi
(2 dotate di fermo, 2 rotanti).



PIEDINI AEPX-001

Realizzate in PVC, con viti in acciaio zincato.
Composizione: nr. 4 pezzi con accessori di montaggio.



DISPOSITIVO ANTI-RIBALTAMENTO

DISPOSITIVO ANTI-RIBALTAMENTO	
CODICE	LARGHEZZA
AEP0060	600
AEP0061	800



MONTANTI 19" AEMK

Realizzati in lamiera d'acciaio zincata .
Composizione: nr. 2 pezzi.

MONTANTI SYSTEM PLUS 19"		
CODICE	HE	H
AEMK241200	24	1200
AEMK291400	29	1400
AEMK331600	33	1600
AEMK381800	38	1800
AEMK422000	42	2000
AEMK472200	47	2200



MONTANTI 19" A "L" AERL

Realizzati in lamiera d'acciaio zincata.
Composizione: nr. 2 pezzi completi di accessori di montaggio.

MONTANTI 19" A L		
CODICE	HE	H
AERL241200	24	1200
AERL291400	29	1400
AERL331600	33	1600
AERL381800	38	1800
AERL422000	42	2000
AERL472200	47	2200

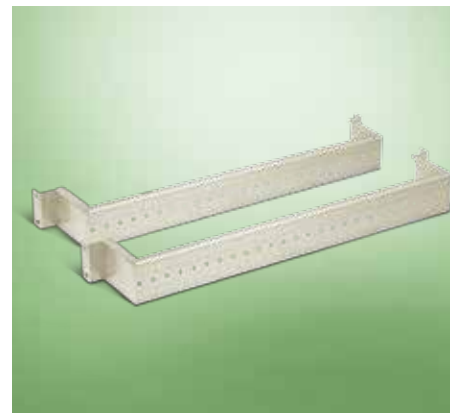


TRAVERSE IN PROFONDITÀ

Traverse in profondità per il montaggio di montanti 19" su armadi larghezza 800mm. Realizzati in lamiera d'acciaio senza zinco.

Composizione: nr. 4 pezzi

TRAVERSE IN PROFONDITÀ	
CODICE	PROFONDITÀ
AEP0104	400
AEP0105	500
AEP0094	600
AEP0095	800
AEP0096	1000
AEP0097	1200



STAFFA DI RINFORZO CENTRALE 19"

Realizzata in lamiera d'acciaio zincata.

Composizione: nr. 2 pezzi

STAFFA DI RINFORZO CENTRALE 19"	
CODICE	PROFONDITÀ
AEP0084	600
AEP0085	800
AEP0086	1000
AEP0087	1200



SQUADRETTE AEP0070

Squadrette zincate per il montaggio di montanti 19" su armadi larghezza 600.

Composizione: nr. 4 pezzi



FONDO PRE-TRANCIATO PER INGRESSO CAVI

Realizzato in materiale verniciato RAL 7035.

FONDO PRE-TRANCIATO PER INGRESSO CAVI		
CODICE	LARGHEZZA	PROFONDITÀ
AEP0072	600	600
AEP0073	600	800
AEP0074	600	1000
AEP0075	600	1200
AEP0076	800	600
AEP0077	800	800
AEP0078	800	1000
AEP0079	800	1200

Nota: per richiedere il fondo pre-tranciato montato all'interno dell'armadio, aggiungere il suffisso M al codice (es. AEP0074M)

Nota: per fondo pre-tranciato per ingresso cavi colore RAL 9011 – disponibile per L=600/800mm x P=1000/1200mm – aggiungere il suffisso N al codice (es. AEP0074N).



GUIDE DI SOSTEGNO

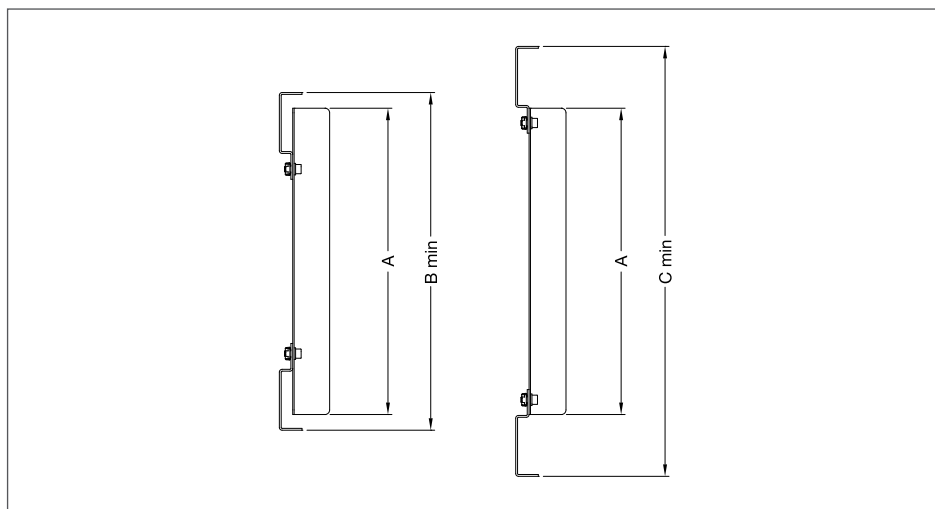
Per montaggio su montanti AEMK (4 pz.).

REALIZZAZIONE

Lamiera d'acciaio pressopiegata zincata.

COMPOSIZIONE

Confezione da nr. 2 pezzi, completa di accessori di montaggio.



GUIDE DI SOSTEGNO					
CODICE	A	MIN		MAX	
		B	P min armadio	C	P min armadio
AEP0150	232	266	400	366	500
AEP0151	332	366	500	466	600
AEP0152	532	566	800	666	800
AEP0153	732	766	1000	866	1000
AEP0154	932	966	1200	1066	1200



COPPIA FASCE DI TAMPONAMENTO

Utilizzate per separare i flussi d'aria calda e fredda all'interno dell'armadio.

Composizione: nr. 2 pezzi

Colore: RAL 9011 bucciato.

COPPIA FASCE DI TAMPONAMENTO		
CODICE	HE	H
AEP0080	24	1200
AEP0081	29	1400
AEP0082	33	1600
AEP0083	38	1800
AEP0084	42	2000
AEP0085	47	2200



**COPPIA FASCE
MULTI-FUNZIONE**

Fasce gestione cavi configurabili
con tutti i pannelli 19"
presenti a catalogo.
Composizione: nr. 2 pezzi
Colore: RAL 9011 bucciato.

COPPIA FASCE MULTI-FUNZIONE		
CODICE	HE	H
AEP0090	24	1200
AEP0091	33	1600
AEP0092	42	2000
AEP0093	47	2200
AEP0099	29	1400
AEP0155	38	1800



**COPPIA TAMPONAMENTO
PER ANELLI GUIDACAVI**

Fasce gestione cavi già provviste
di anelli.
Composizione: nr. 2 pezzi
Colore: RAL 9011 bucciato.

COPPIA FASCE DI TAMPONAMENTO		
CODICE	HE	H
AEP0140	24	1200
AEP0141	29	1400
AEP0142	33	1600
AEP0143	38	1800
AEP0144	42	2000
AEP0145	47	2200



ENERGY BOX AEP0600

Contenitore realizzato in lamiera d'acciaio per l'assemblaggio di componenti ed accessori modulari. Composto da una parte fissa con DIN incluso ed un ripiano con apertura regolabile.

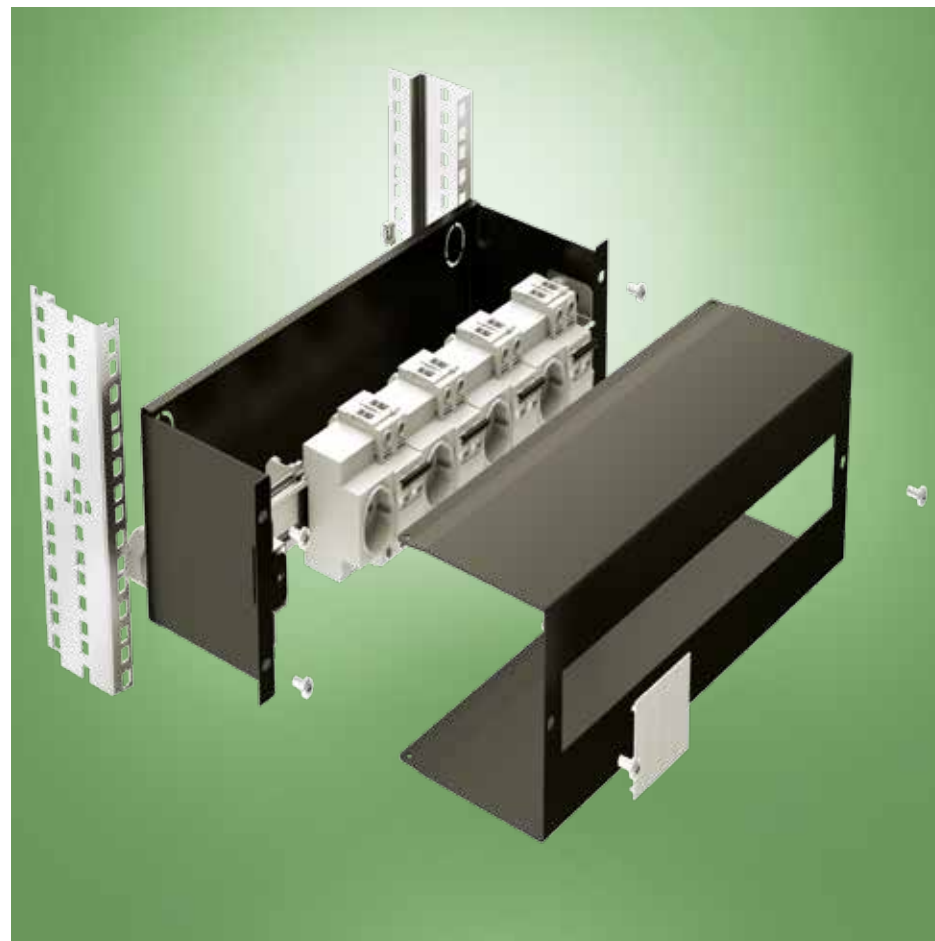
CARATTERISTICHE

Adeguito per nr. 4 ingresso-cavi pre-forati.

Dimensioni del contenitore:
altezza 3HE

Colore: RAL7035

Disponibile su richiesta RAL9011.





PARETI LATERALI

Realizzate in lamiera d'acciaio con chiusura ¼ di giro.
 Verniciatura: con polveri termo-indurenti epossipoliestere ciclo standard ETA.
 Colore: RAL 7035 bucciato per la versione Cabling.
 Colore: RAL 9011 bucciato per la versione Server
 Composizione: nr. 2 pezzi completi di accessori di montaggio.



ZOCCOLO AEZE

Zoccolo composto da traverse laterali con angolari integrati e traverse frontali.
 Verniciatura con polveri termoindurenti epossipoliestere ciclo standard ETA.
 Colore: RAL 9011 bucciato.
 Fornitura: traverse frontali (nr. 2 pezzi) e traverse laterali con angolari integrati (nr. 2 pezzi).

ARMADIO ABACUS ESSE - PARETI LATERALI				
CODICE		HE	DIMENSIONI (mm)	
FLAT-PACK	MONTATO		PROFONDITÀ	ALTEZZA
AEFI060120	AEFI060120M	24	600	1200
AEFI060160	AEFI060160M	33	600	1600
AEFI060200	AEFI060200M	42	600	2000
AEFI060220	AEFI060220M	47	600	2200
AEFI080120	AEFI080120M	24	800	1200
AEFI080160	AEFI080160M	33	800	1600
AEFI080200	AEFI080200M	42	800	2000
AEFI080220	AEFI080220M	47	800	2200
AEFI100120	AEFI100120M	24	1000	1200
AEFI100200	AEFI100200M	42	1000	2000
AEFI100220	AEFI100220M	47	1000	2200
AEFI120120	AEFI120120M	24	1200	1200
AEFI120200	AEFI120200M	42	1200	2000
AEFI120220	AEFI120220M	47	1200	2200

ARMADIO ABACUS - ZOCCOLO CON ANGOLARI INTEGRATI			
CODICE		DESCRIZIONE	DIMENSIONI (mm)
FLAT-PACK	MONTATO		
AEZE-T0600F	AEZE-T0600FM	TRVERSE FRONTALI (2PZ) H=100	600
AEZE-T0800F	AEZE-T0800FM	TRVERSE FRONTALI (2PZ) H=100	800
AEZE-T0600L	AEZE-T0600LM	TRVERSE LATERALI CON ANGOLARI INTEGRATI (2PZ) H=100	600
AEZE-T0800L	AEZE-T0800LM	TRVERSE LATERALI CON ANGOLARI INTEGRATI (2PZ) H=100	800
AEZE-T1000L	AEZE-T1000LM	TRVERSE LATERALI CON ANGOLARI INTEGRATI (2PZ) H=100	1000
AEZE-T1200L	AEZE-T1200LM	TRVERSE LATERALI CON ANGOLARI INTEGRATI (2PZ) H=100	1200

Note: Altre dimensioni disponibili su richiesta.

Per pareti laterali ESSE serie server (colore RAL 9011) - disponibili dalla dimensione H=1200 x P=1000 - aggiungere il suffisso N al codice (es. AEFI100120N, AEFI100120NM).



KIT ACCOPPIAMENTO AEKU-005

Realizzato in acciaio zinco passivato.
Composizione: nr. 4 pezzi.



DADI A GABBIA M8 WTDA-001

COMPOSIZIONE
Confezione da nr. 20 pezzi.



GOLFARI WTGS-001

Golfari M12 realizzati in acciaio zinco passivato.
Composizione: nr. 4 pezzi.



SPAZZOLA

SPAZZOLA	
CODICE	DIMENSIONE mm
AEP0100	600
AEP0101	800



VITI E DADI IN GABBIA

Viti a testa bombata M6x16.
Dadi a gabbia.

COMPOSIZIONE

WA109 - confezione da nr. 20 viti e nr. 20 dadi.

WA110 - confezione da nr. 50 viti e nr. 50 dadi.

WA111 - confezione da nr. 20 viti, nr. 20 dadi e nr. 20 rondelle in plastica.



KIT CONTA-UNITÀ - AEP0110

Striscia adesiva da applicare su montanti rack a L o system-plus L=47HE.



MANIGLIE

Ampia gamma di maniglie con chiave di sicurezza, con chiusura a pulsante, lucchettabili o con inserti/cifrature particolari.
Disponibili su richiesta.



TASCA PORTA-DOCUMENTAZIONE WA050

Tasca porta-schemi A4 realizzata in materiale termoplastico.
Composizione: nr. 1 pezzo con bi-adesivo per applicazione.

SISTEMI DI CHIUSURA	
CODICE	DESCRIZIONE
WE520	INSERTO DOPPIA ALETTA Ø 3 MM
WE522	CHIAVE PER INSERTO DOPPIA ALETTA Ø 3 MM
WE530	INSERTO DOPPIA ALETTA Ø 5 MM
WE532	CHIAVE PER INSERTO DOPPIA ALETTA Ø 5 MM
WE540	INSERTO ∇ 7 MM
WE542	CHIAVE PER INSERTO ∇ 7 MM
WE550	INSERTO \triangle 7 MM
WE552	CHIAVE PER INSERTO \triangle 7 MM
WE560	INSERTO \triangle 8 MM
WE562	CHIAVE PER INSERTO \triangle 8 MM
WE570	INSERTO FIAT
WE572	CHIAVE PER INSERTO FIAT



BARRA DI TERRA AEPO120

Barra di rame per collegamento di terra equipotenziale (con isolatori) installabile in larghezza o in profondità, 20x5mm con fori filettati M6 L=330mm + nr 2 isolatori e viti.



CONDUTTORI DI MESSA A TERRA AEPO121

Conduttori di messa a terra giallo/verdi, con sezione 6mm², lunghezza 150mm, completi di capicorda ad occhiello.
Composizione: nr. 6 pezzi.

ILLUMINAZIONE



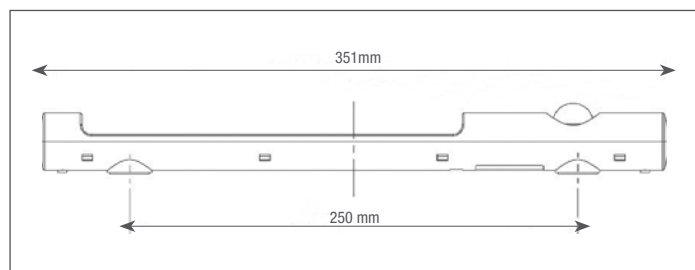
LAMPADE A LED WTLA-080

Nuova lampada a tecnologia LED a lunga durata e consumo ridotto, con fissaggio meccanico tramite viti. Possibilità di collegamento fino a 10 lampade in serie. Versione con fissaggio magnetico disponibile su richiesta. Potenza assorbita: 5W max
Ciclo di vita: 60.000h at +20°

Connessione: Spina a 2poli con bloccaggio istantaneo
AC: max. 2,5 A / 240 V AC, colore: bianco
DC: max. 2,5 A / 60 V DC , colore: blu

GRADO DI PROTEZIONE

IP20 / II



PLAFONIERA ELETTRONICA VERSIONE FLUORESCENTE

Un sistema di illuminazione per l'interno quadro dal design compatto e lineare. Semplice posizionamento e fissaggio dell'unità, con orientamento della luce fino a 180° e collegamento in sequenza fino a 5 unità.

REALIZZAZIONE

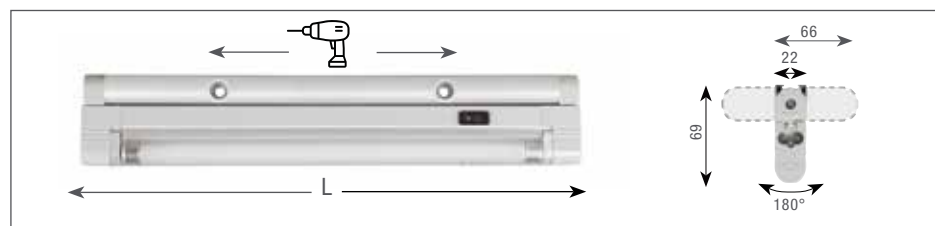
Involucro in alluminio verniciato, diffusore in metacrilato con interruttore.

COMPOSIZIONE

Lampada completa di staffa di fissaggio, viteria e connettore bipolare femmina di alimentazione.

NOTE: Disponibili su richiesta: kit per fissaggio magnetico, connettore bipolare maschio per collegamento in sequenza delle lampade, sistema finecorsa.

PLAFONIERA ELETTRONICA FLUORESCENTE							
110 ÷ 130V	220 ÷ 240V	↔	W	LUMINOSITA'	PESO	L	🔧
AC 50 ÷ 60 HZ	AC 50 ÷ 60HZ HZ	(°)		(lx)	(gr)	(mm)	(mm)
WTLA-085 *	WTLA-095	180	8	400	380	342	150
WTLA-090 *	WTLA-100	0	13	600	560	572	150
	WTLA-105	0	21	900	860	905	300



* Omologazione INTERTEK - ETL per mercato nordamericano (USA - Canada)

VENTILAZIONE



GRUPPI DI VENTILAZIONE DA TETTO

- Gruppo di ventilazione da tetto predisposto per alloggiamento nr. 2 ventole con o senza termostato.
- Gruppo di ventilazione da tetto predisposto per alloggiamento nr. 4 ventole con o senza termostato.
- Gruppo di ventilazione da tetto predisposto per alloggiamento nr. 6 ventole con o senza termostato.

GRUPPI DI VENTILAZIONE TETTO		
CODICE	NR. VENTOLE	TERMOSTATO
AEPO251	2	NO
AEPO252	4	NO
AEPO253	6	NO
AEPO254	2	SI
AEPO255	4	SI
AEPO256	6	SI



VENTOLA ASSIALE - AEPO249

Completa di griglia parafida e cavo di collegamento.
Dimensioni 120x120x38mm
Portata: 164/198 m³/h.

VENTOLA A BASSA RUMOROSITÀ - AEPO250

Dimensioni: 120x120x38mm
Portata: 122/132 m³/h.
Rumorosità: 37/39dB(A).



PANNELLO 1HE CON TERMOSTATO DIGITALE AEPO257

ALIMENTAZIONE ELETTRICA

CARATTERISTICHE TECNICHE

- Robusta struttura in profilato di alluminio.
- Altezza 1 HE.
- Staffe di fissaggio 19" regolabili in profondità.
- Montaggio con rack 19" o sulla struttura dell'armadio.
- Prese multistandard (Schuko + Italiana bipasso 10/16Amp - 230 Vac) inclinate di 45°.
- Prese IEC320-C13 e IEC320-C19.
- Dispositivi di protezione, comando e controllo protetti da manovre accidentali.

- Cavo di alimentazione lungo 3mt H05VV-F3Gcx1, 5mm².
- Temperatura di esercizio fino a 60°C.
- Verniciatura a polveri epossipoliestere colore: RAL 9004.

Disponibili su richiesta:

- prese in uscita adatte ai vari mercati internazionali di riferimento
- cavo e spine in ingresso.



19" PDU					
CODICE	NR. PORTE	MONTAGGIO	A	WATT	SPECIFICHE
AEP0520	9 multistandard	19" interno	16	3500	
AEP0521	8 multistandard	19" interno	16	3500	con interruttore luminoso protetto
AEP0522	6 multistandard	19" interno	16	3500	con interruttore magnetotermico bip16A
AEP0523	13 multistandard	interno	16	3500	-
AEP0524	13 multistandard	interno	16	3500	con interruttore luminoso protetto
AEP0525	12 multistandard	interno	16	3500	con interruttore magnetotermico bip16A
AEP0526	9 IEC-C13	19" interno	10	2500	con interruttore luminoso protetto
AEP0527	8 IEC-C19	19" interno	16	3500	
AEP0528	8 multistandard	19" interno	16	3500	con amperometro
AEP0529	8 IEC-C13	19" interno	10	2500	con amperometro
AEP0530	8 IEC-C19	19" interno	16	3500	con amperometro
AEP0531	5 multistandard	19" interno	16	3500	con interruttore luminoso e una presa multistandard comandata da termostato



CARATTERISTICHE TECNICHE

- Robusta struttura in profilato di alluminio.
- Montaggio verticale.
- Alimentazione monofase e trifase 16/32Amp.
- Prese IEC320-C13 e IEC320-C19.
- Dispositivi di protezione, comando e controllo protetti da manovre accidentali.
- Cavo di alimentazione monofase e trifase da 5 metri H05VV con spina IEC60309.
- Temperatura di esercizio fino a 60°C.
- Verniciatura a polveri epossipoliestere, colore: RAL 9004.

Disponibili su richiesta:

- prese in uscita adatte ai vari mercati internazionali di riferimento
- cavo e spine in ingresso.



PDU VERTICALI						
CODICE	NR. PORTE		VALORI DI INPUT	INTERRUTTORE MAGNETOTERMICO	DISPLAY	L. (mm)
	C13	C19				
AEP0540	16	6	Monofase 230 Vac 16A	Bipolare 16A	amperometro	1139
AEP0541	16	6	Monofase 230 Vac 32A	Bipolare 32A	amperometro	1139
AEP0542	24	9	Monofase 230 Vac 32A	Bipolare 32A	amperometro	1582
AEP0543	21	9	Trifase 400 Vac 32A	nr. 3 bip. 32A 1 interr. per fase	nr. 3 amperometri	1850
	7	3				