



La gamma ABACUS ESSE è composta da soluzioni con grado di protezione IP20: progettata per garantire le migliori performance anche in caso di applicazioni semplificate, la serie comprende armadi 19" componibili per cablaggio (con porta vetro, cieca, aerata), armadi componibili server con porta aerata o vetro e casse 19" con fissaggio a parete. Armadi disponibili in versione standard o configurabile, montati o flat-pack. Per applicazioni semplificate, senza rinunciare alla sicurezza, ABACUS ESSE è il sistema per voi.

A B A C U S

SYSTEM

ESSE



BOX ABACUS ESSE

CARATTERISTICHE TECNICHE

Involucro provvisto di porta trasparente, con pareti laterali asportabili e completo di nr. 4 profili rack 19" (anteriori e posteriori) regolabili. Fondo provvisto di ingresso cavi e tetto con ingresso cavi e aerazione (predisposizione montaggio ventola).

VERNICIATURA

Colore: RAL 9004.

COMPOSIZIONE

- Involucro.
- Porta trasparente con vetro temperato sp. 5mm e chiave di sicurezza.
- Nr. 4 profili rack a L
- Piastrina ingresso cavi con guarnizione per tetto e fondo.



GRADO DI PROTEZIONE

IP 20 in accordo alla EN60529.

| BOX ABACUS ESSE | | | |
|-----------------|----|-----------------|------------|
| CODICE | HE | DIMENSIONI (MM) | |
| | | LARGHEZZA | PROFONDITÀ |
| AESSE6645B | 6 | 600 | 450 |
| AESSE6945B | 9 | 600 | 450 |
| AESSE61245B | 12 | 600 | 450 |
| AESSE61545B | 15 | 600 | 450 |
| AESSE6660B | 6 | 600 | 600 |
| AESSE6960B | 9 | 600 | 600 |
| AESSE61260B | 12 | 600 | 600 |
| AESSE61560B | 15 | 600 | 600 |

Nota: altre dimensioni disponibili su richiesta.

ACCESSORI MECCANICI



PANNELLO CIECO
Colore: RAL 9011.

| PANNELLO CIECO | | |
|----------------|----|-------------------------------|
| CODICE | HE | MATERIALE |
| AEP0010 | 1 | LAMIERA |
| AEP0011 | 2 | LAMIERA |
| AEP0012 | 3 | LAMIERA |
| AEP0013 | 1 | PLASTICA, MONTAGGIO RAPIDO |



PANNELLO GUIDACAVI 5 ANELLI
Colore: RAL 9011.

| PANNELLO GUIDACAVI 5 ANELLI | | |
|-----------------------------|----|-----------------------------|
| CODICE | HE | MATERIALE |
| AEP0030 | 1 | LAMIERA |
| AEP0031 | 1 | PLASTICA |
| AEP0032 | 1 | CON SPAZZOLA ANTIPOLVERE |



PANNELLO
CON CANALINA GUIDACAVI
Colore: RAL 9011.

| PANNELLO CON CANALINA GUIDACAVI | | |
|---------------------------------|----|-----------|
| CODICE | HE | MATERIALE |
| AEP0020 | 1 | LAMIERA |
| AEP0021 | 1 | PLASTICA |



ANELLI GUIDACAVI

Realizzati in acciaio verniciato RAL 9011 con aperture su ogni lato per facilitare l'installazione in differenti posizioni.
Composizione: 10 pezzi.

| ANELLI GUIDACAVI | |
|------------------|------------|
| CODICE | DIMENSIONI |
| WTGC-042042 | 42x42 |
| WTGC-042080 | 42x80 |
| WTGC-068096 | 68x96 |
| WTGC-096160 | 96x160 |



PANNELLO CON SPAZZOLA
ANTIPOLVERE
Colore: RAL 9011.

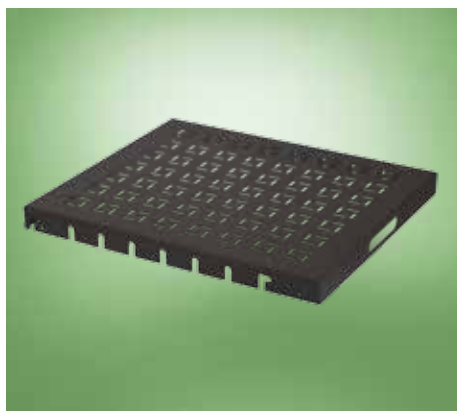
| PANNELLO CON SPAZZOLA ANTIPOLVERE | |
|-----------------------------------|----|
| CODICE | HE |
| AEP0040 | 1 |
| AEP0041 | 2 |



RIPIANO FISSO

Portata: 30 kg.
Colore: RAL 9011 bucciato.

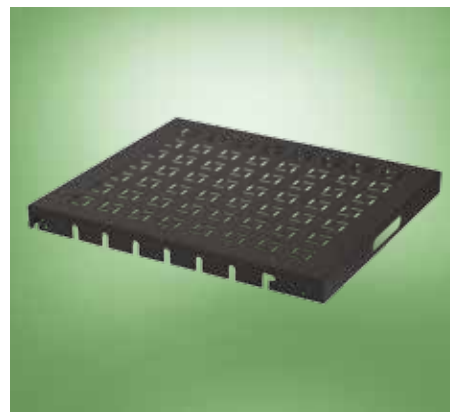
| RIPIANO FISSO | | |
|---------------|----|------------|
| CODICE | HE | PROFONDITÀ |
| AEP0050 | 1 | 300 |
| AEP0051 | 1 | 400 |



RIPIANO FISSO AERI

Ripiano fisso con feritoie di aerazione e fissaggio sui 4 profilati 1.9".
Portata: 70 kg.
Verniciatura: con polveri termo-indurenti epossipoliestere ciclo standard ETA.
Colore: RAL 9011 bucciato.
Composizione: nr. 1 pezzo, comprensivo di accessori di montaggio.

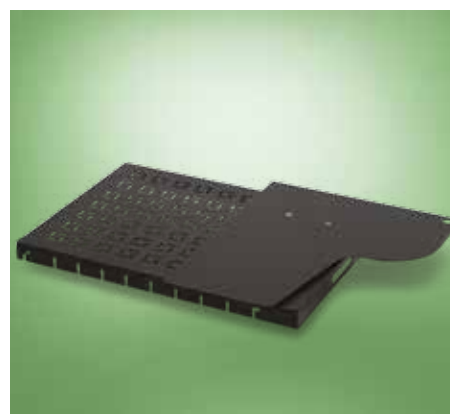
| RIPIANO FISSO AERI | | |
|--------------------|----------------|----------------|
| CODICE | ARMADIO P = mm | RIPIANO P = mm |
| AERI000365 | 600 | 365 |
| AERI000465 | 600 | 465 |
| AERI000565 | 800 | 565 |
| AERI000665 | 800 | 665 |
| AERI000765 | 1000 | 765 |



RIPIANO ESTRAIBILE AERI

Ripiano estraibile con feritoie di aerazione e fissaggio sui 4 profilati 1.9".
Portata: 40 kg.
Verniciatura: con polveri termo-indurenti epossipoliestere ciclo standard ETA.
Colore: RAL 9011 bucciato.
Composizione: nr. 1 pezzo con accessori di montaggio e coppia di guide di scorrimento.

| RIPIANO ESTRAIBILE AERI | | |
|-------------------------|----------------|----------------|
| CODICE | ARMADIO P = mm | RIPIANO P = mm |
| AERI000365E | 600 | 365 |
| AERI000465E | 600 | 465 |
| AERI000565E | 800 | 565 |
| AERI000665E | 800 | 665 |
| AERI000765E | 1000 | 765 |



RIPIANO ESTRAIBILE CON PIANO GIREVOLE AERI000500M

Ripiano estraibile P=565mm e piano girevole con area di lavoro per mouse.
Verniciatura: con polveri termo-indurenti epossipoliestere ciclo standard ETA.
Colore: RAL 9011 bucciato.
Composizione: nr. 1 pezzo con accessori di montaggio.



RUOTE AERU-001

Realizzate in poliammide.
Portata: 80 kgs/ruota.
Composizione: nr. 4 pezzi
(2 dotate di fermo, 2 rotanti).



PIEDINI AEPX-001

Realizzate in PVC, con viti in acciaio zincato.
Composizione: nr. 4 pezzi con accessori di montaggio.



DISPOSITIVO ANTI-RIBALTAMENTO

| DISPOSITIVO ANTI-RIBALTAMENTO | |
|-------------------------------|-----------|
| CODICE | LARGHEZZA |
| AEP0060 | 600 |
| AEP0061 | 800 |



MONTANTI 19" AEMK

Realizzati in lamiera d'acciaio zincata.
Composizione: nr. 2 pezzi.

| MONTANTI SYSTEM PLUS 19" | | |
|--------------------------|----|------|
| CODICE | HE | H |
| AEMK241200 | 24 | 1200 |
| AEMK291400 | 29 | 1400 |
| AEMK331600 | 33 | 1600 |
| AEMK381800 | 38 | 1800 |
| AEMK422000 | 42 | 2000 |
| AEMK472200 | 47 | 2200 |



MONTANTI 19" A "L" AERL

Realizzati in lamiera d'acciaio zincata.
Composizione: nr. 2 pezzi completi di accessori di montaggio.

| MONTANTI 19" A L | | |
|------------------|----|------|
| CODICE | HE | H |
| AERL241200 | 24 | 1200 |
| AERL291400 | 29 | 1400 |
| AERL331600 | 33 | 1600 |
| AERL381800 | 38 | 1800 |
| AERL422000 | 42 | 2000 |
| AERL472200 | 47 | 2200 |

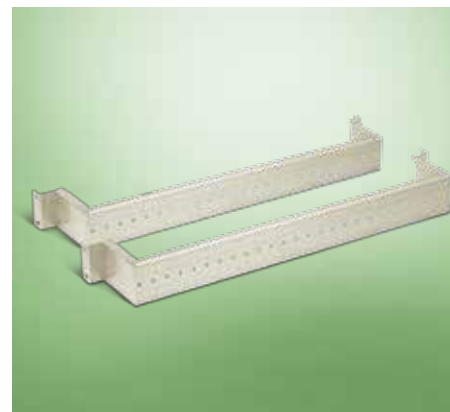


TRAVERSE IN PROFONDITÀ

Traverse in profondità per il montaggio di montanti 19" su armadi larghezza 800mm. Realizzati in lamiera d'acciaio senza zinco.

Composizione: nr. 4 pezzi

| TRAVERSE IN PROFONDITÀ | |
|------------------------|------------|
| CODICE | PROFONDITÀ |
| AEP0104 | 400 |
| AEP0105 | 500 |
| AEP0094 | 600 |
| AEP0095 | 800 |
| AEP0096 | 1000 |
| AEP0097 | 1200 |



STAFFA DI RINFORZO CENTRALE 19"

Realizzata in lamiera d'acciaio zincata.

Composizione: nr. 2 pezzi

| STAFFA DI RINFORZO CENTRALE 19" | |
|---------------------------------|------------|
| CODICE | PROFONDITÀ |
| AEP0084 | 600 |
| AEP0085 | 800 |
| AEP0086 | 1000 |
| AEP0087 | 1200 |



SQUADRETTE AEP0070

Squadrette zincate per il montaggio di montanti 19" su armadi larghezza 600.

Composizione: nr. 4 pezzi



FONDO PRE-TRANCIATO PER INGRESSO CAVI

Realizzato in materiale verniciato RAL 7035.

| FONDO PRE-TRANCIATO PER INGRESSO CAVI | | |
|---------------------------------------|-----------|------------|
| CODICE | LARGHEZZA | PROFONDITÀ |
| AEP0072 | 600 | 600 |
| AEP0073 | 600 | 800 |
| AEP0074 | 600 | 1000 |
| AEP0075 | 600 | 1200 |
| AEP0076 | 800 | 600 |
| AEP0077 | 800 | 800 |
| AEP0078 | 800 | 1000 |
| AEP0079 | 800 | 1200 |

Nota: per richiedere il fondo pre-tranciato montato all'interno dell'armadio, aggiungere il suffisso M al codice (es. AEP0074M)

Nota: per fondo pre-tranciato per ingresso cavi colore RAL 9011 – disponibile per L=600/800mm x P=1000/1200mm – aggiungere il suffisso N al codice (es. AEP0074N).



KIT ACCOPPIAMENTO AEKU-005

Realizzato in acciaio zinco passivato.
Composizione: nr. 4 pezzi.



GOLFARI WTGS-001

Golfari M12 realizzati in acciaio zinco passivato.
Composizione: nr. 4 pezzi.



VITI E DADI IN GABBIA

Viti a testa bombata M6x16.
Dadi a gabbia.

COMPOSIZIONE

WA109 - confezione da nr. 20 viti e nr. 20 dadi.

WA110 - confezione da nr. 50 viti e nr. 50 dadi.

WA111 - confezione da nr. 20 viti, nr. 20 dadi e nr. 20 rondelle in plastica.



DADI A GABBIA M8 WTDA-001

COMPOSIZIONE

Confezione da nr. 20 pezzi.



SPAZZOLA

| SPAZZOLA | |
|----------|---------------|
| CODICE | DIMENSIONE mm |
| AEP0100 | 600 |
| AEP0101 | 800 |



KIT CONTA-UNITÀ - AEP0110

Striscia adesiva da applicare su montanti rack a L o system-plus L=47HE.



MANIGLIE

Ampia gamma di maniglie con chiave di sicurezza, con chiusura a pulsante, lucchettabili o con inserti/cifrature particolari.
Disponibili su richiesta.



TASCA PORTA-DOCUMENTAZIONE WA050

Tasca porta-schemi A4 realizzata in materiale termoplastico.
Composizione: nr. 1 pezzo con bi-adesivo per applicazione.

| SISTEMI DI CHIUSURA | |
|---------------------|---|
| CODICE | DESCRIZIONE |
| WE520 | INSERTO DOPPIA ALETTA Ø 3 MM |
| WE522 | CHIAVE PER INSERTO DOPPIA ALETTA Ø 3 MM |
| WE530 | INSERTO DOPPIA ALETTA Ø 5 MM |
| WE532 | CHIAVE PER INSERTO DOPPIA ALETTA Ø 5 MM |
| WE540 | INSERTO ∇ 7 MM |
| WE542 | CHIAVE PER INSERTO ∇ 7 MM |
| WE550 | INSERTO \triangle 7 MM |
| WE552 | CHIAVE PER INSERTO \triangle 7 MM |
| WE560 | INSERTO \triangle 8 MM |
| WE562 | CHIAVE PER INSERTO \triangle 8 MM |
| WE570 | INSERTO FIAT |
| WE572 | CHIAVE PER INSERTO FIAT |



BARRA DI TERRA AEPO120

Barra di rame per collegamento di terra equipotenziale (con isolatori) installabile in larghezza o in profondità, 20x5mm con fori filettati M6 L=330mm + nr 2 isolatori e viti.



CONDUTTORI DI MESSA A TERRA AEPO121

Conduttori di messa a terra giallo/verdi, con sezione 6mm², lunghezza 150mm, completi di capicorda ad occhiello.
Composizione: nr. 6 pezzi.

ILLUMINAZIONE



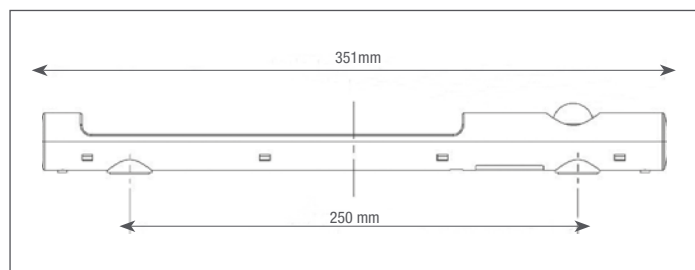
LAMPADE A LED WTLA-080

Nuova lampada a tecnologia LED a lunga durata e consumo ridotto, con fissaggio meccanico tramite viti. Possibilità di collegamento fino a 10 lampade in serie. Versione con fissaggio magnetico disponibile su richiesta. Potenza assorbita: 5W max
Ciclo di vita: 60.000h at +20°

Connessione: Spina a 2poli con bloccaggio istantaneo
AC: max. 2,5 A / 240 V AC, colore: bianco
DC: max. 2,5 A / 60 V DC , colore: blu

GRADO DI PROTEZIONE

IP20 / II



PLAFONIERA ELETTRONICA VERSIONE FLUORESCENTE

Un sistema di illuminazione per l'interno quadro dal design compatto e lineare. Semplice posizionamento e fissaggio dell'unità, con orientamento della luce fino a 180° e collegamento in sequenza fino a 5 unità.

REALIZZAZIONE

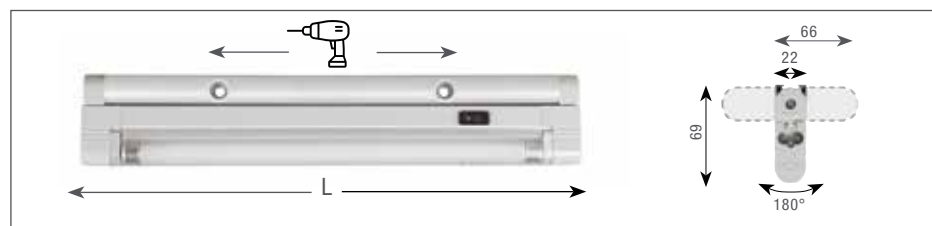
Involucro in alluminio verniciato, diffusore in metacrilato con interruttore.

COMPOSIZIONE

Lampada completa di staffa di fissaggio, viteria e connettore bipolare femmina di alimentazione.

NOTE: Disponibili su richiesta: kit per fissaggio magnetico, connettore bipolare maschio per collegamento in sequenza delle lampade, sistema finecorsa.

| PLAFONIERA ELETTRONICA FLUORESCENTE | | | | | | | |
|-------------------------------------|-----------------|-----|----|-------------|------|------|------|
| 110 ÷ 130V | 220 ÷ 240V | ↔ | W | LUMINOSITA' | PESO | L | 🔧 |
| AC 50 ÷ 60 HZ | AC 50 ÷ 60HZ HZ | (°) | | (lx) | (gr) | (mm) | (mm) |
| WTLA-085 * | WTLA-095 | 180 | 8 | 400 | 380 | 342 | 150 |
| WTLA-090 * | WTLA-100 | 0 | 13 | 600 | 560 | 572 | 150 |
| | WTLA-105 | 0 | 21 | 900 | 860 | 905 | 300 |



* Omologazione INTERTEK - ETL per mercato nordamericano (USA - Canada)