



e thermo

Gestion
Thermique

Système de
climatiseurs
industriels

Edition

2023

climatiseurs

SOMMAIRE

INTRODUCTION	Notre histoire	4
CLIMATISEURS	Composants du climatiseur	8
	Codification	10
	Gabarit de perçage	12
	Nos certifications	17
NOS SOLUTIONS	GAMME ECD INDOOR	19
	Climatiseur extra-plat	20
	Climatiseur extra-plat cURus	22
	Climatiseur à montage vertical	24
	Climatiseur à montage vertical cURus	26
	Climatiseur à monter sur le toit	28
	Climatiseur à monter sur le toit cURus	28
	Guide pratique du climatiseur	30
	Filtres pour climatiseurs	32
	Dissipateur de condensation	37
	Climatiseur à montage vertical cURus	39
	Climatiseur à monter sur la porte cURus	42
	Climatiseur à monter sur le toit cURus	44
	Guide pratique du climatiseur	46
	GAMME ESC INDOOR	
	Échangeurs de chaleur air-air	49
	Échangeurs de chaleur air-air cURus	50
		50

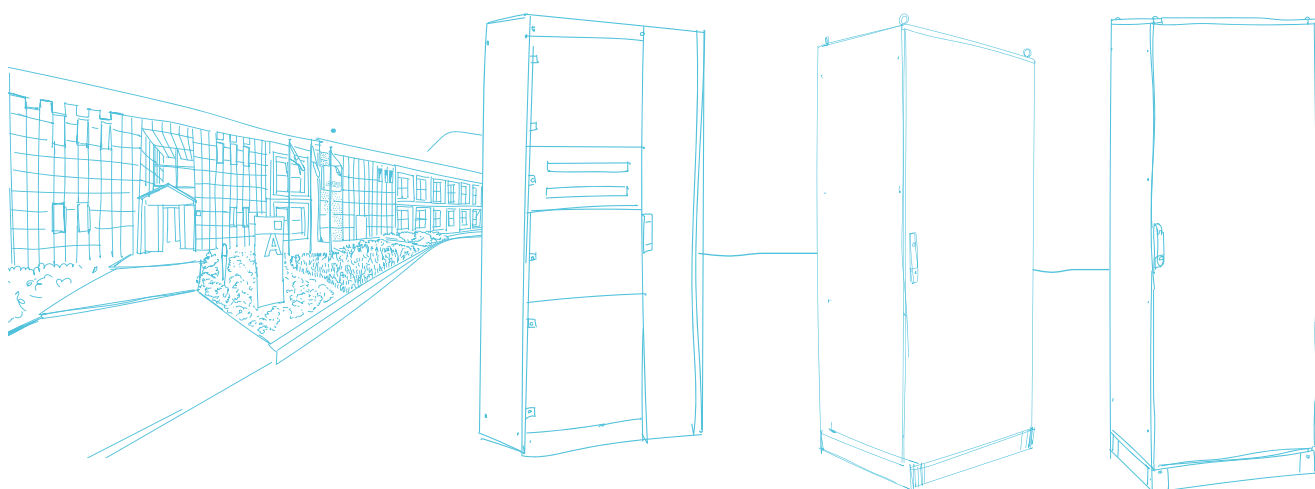
climatiseur



GESTION THERMIQUE, CLIMATISEURS ET ÉCHANGEURS DE CHALEUR AIR-AIR

Fournir une climatisation adéquate à l'armoire ou un bon échange d'air permet d'optimiser les coûts et les délais, en préservant le fonctionnement optimal des équipements électriques.

ETA
Histoire,
Famille
et Passion



Notre premier
succès,
l'armoire

AR9000

Le lancement
de

ARETA

Le lancement
de

ENUX

CLIMATISATION

1978

NOTRE HISTOIRE

Les héritiers d'Antonio Turati fondent ETA. Début des travaux de production sur le site de Castelmarte.

1980

Il est fait usage de la première machine à commande numérique. L'armoire AR9000 est créée et reçoit un grand succès

1992

Le nouveau siège est construit à Canzo.

1999

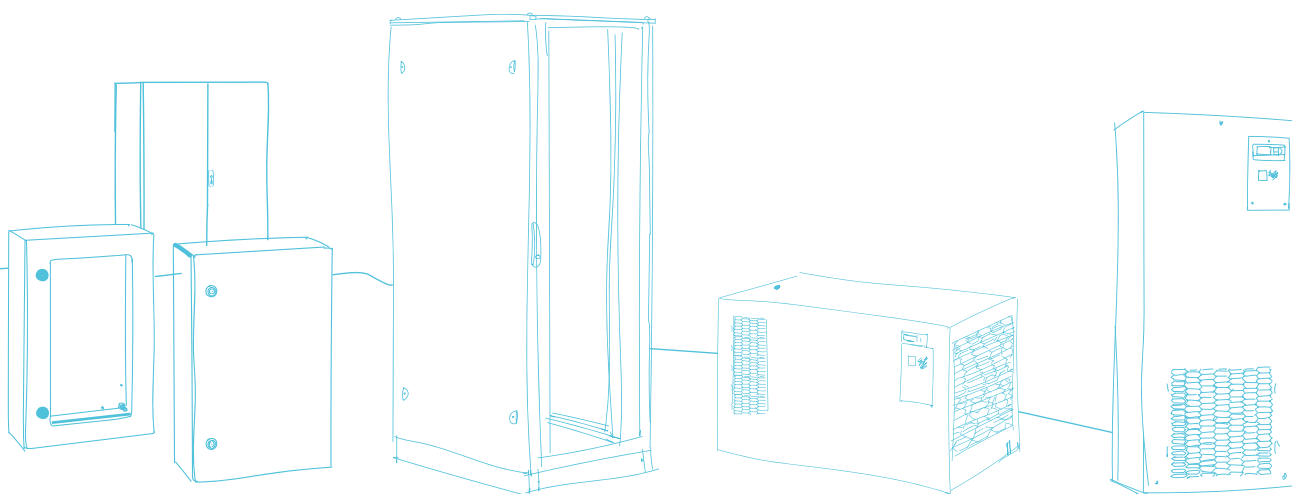
Début de la production de l'armoire ARETA.

2011

La production E NUX commence : intégrant un système de construction avec des matériaux d'avant-garde.

Depuis 1978,

E.T.A. SPA conçoit et fabrique des coffrets et armoires de haute qualité pour l'automatisation industrielle, les environnements difficiles, la distribution d'énergie BT et les technologies de l'information. L'objectif de notre entreprise est de combiner l'innovation technologique avec l'expérience acquise au fil des ans, afin d'offrir aux clients, pas simplement un produit, mais une solution globale.



Coffrets polyvalents en acier inoxydable

**E COR
INOX**

Une solution adaptée au métier de l'informatique

ABACUS

Une solution pour l'électronique industrielle notre gamme de

CLIMATISEURS

2023

2013

La poignée ETA remporte le prix Compasso d'Oro avec la mention honorable par l'ADI (association pour le design industriel).

2017

Le nouveau département R&D - ETA Next est né.

2019

Le nouveau système de production conçu par ETA pour les coffrets E COR, avec le concept de l'industrie 4.0, est mis en service.

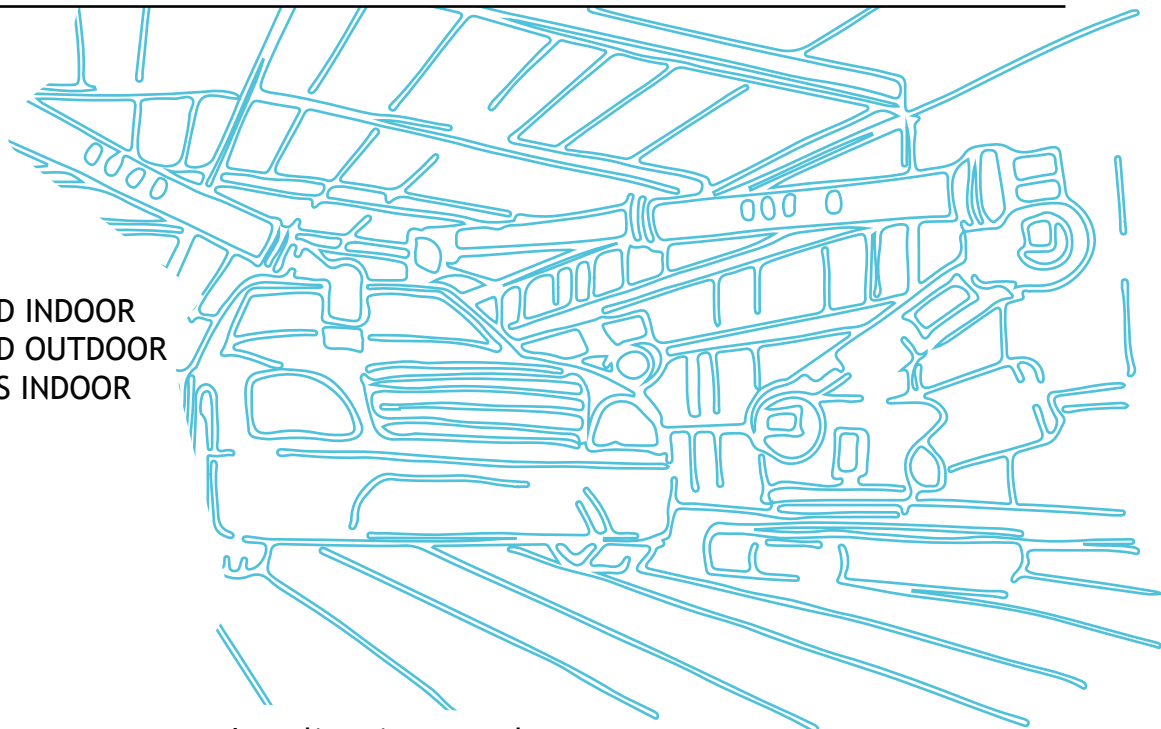
2020

La nouvelle poignée ETA est née

Naissance de la gamme de climatiseurs par ETA



1 GAMME ECD INDOOR
GAMME ECD OUTDOOR
GAMME ECS INDOOR

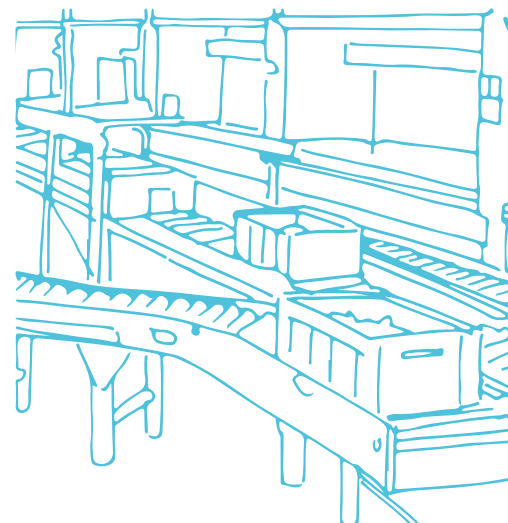


SECTEURS D'ACTIVITES

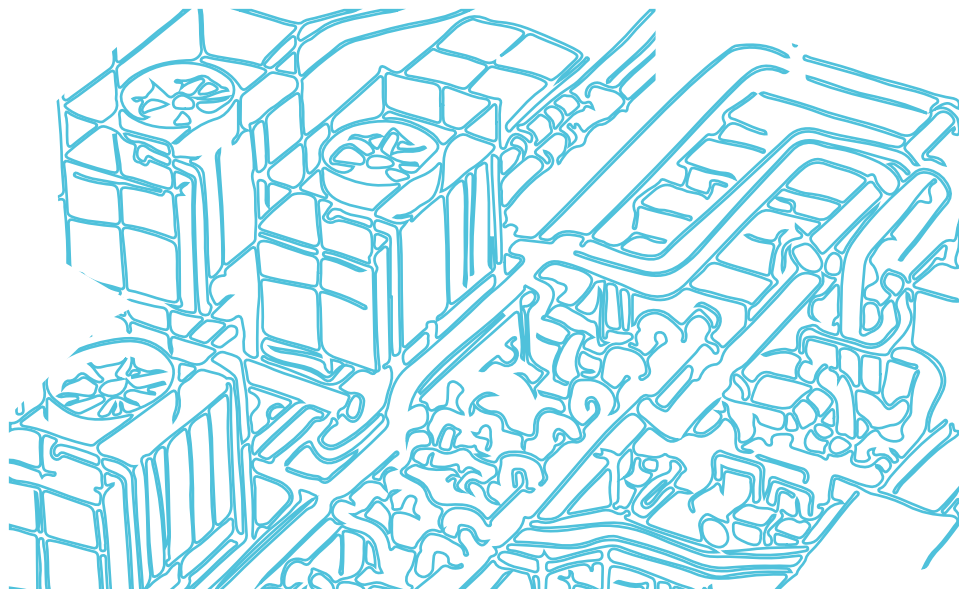
Les climatiseurs ou les échangeurs de chaleur sont utilisés et installés pour la construction d'installations industrielles complexes avec différentes applications :

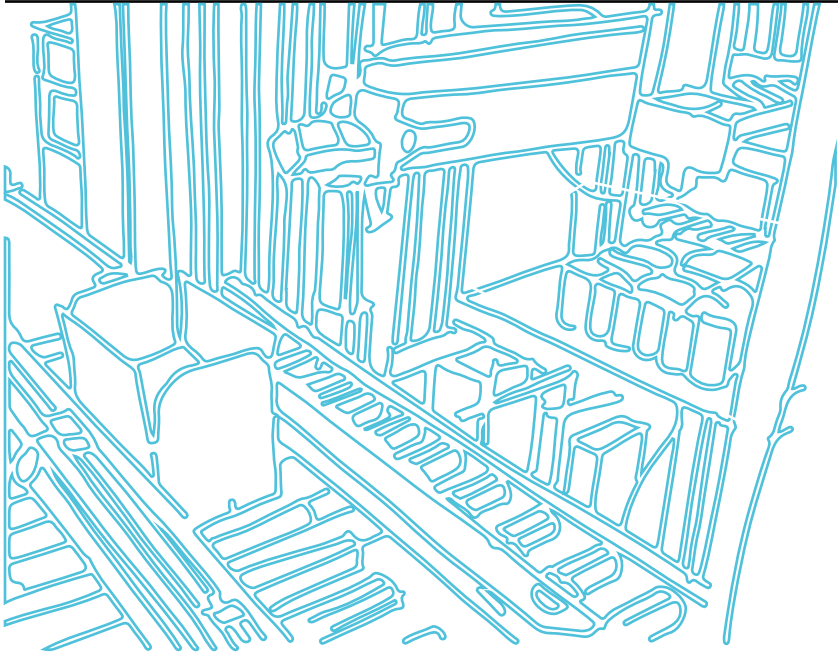
1. AUTOMOBILE
2. EMBALLAGE
3. OIL & GAS
4. MANUTENTION & LOGISTIQUE
5. CVC (HVAC)
6. MARINE & OFFSHORE

3 GAMME ECD INDOOR
GAMME ECD OUTDOOR
GAMME ECS INDOOR



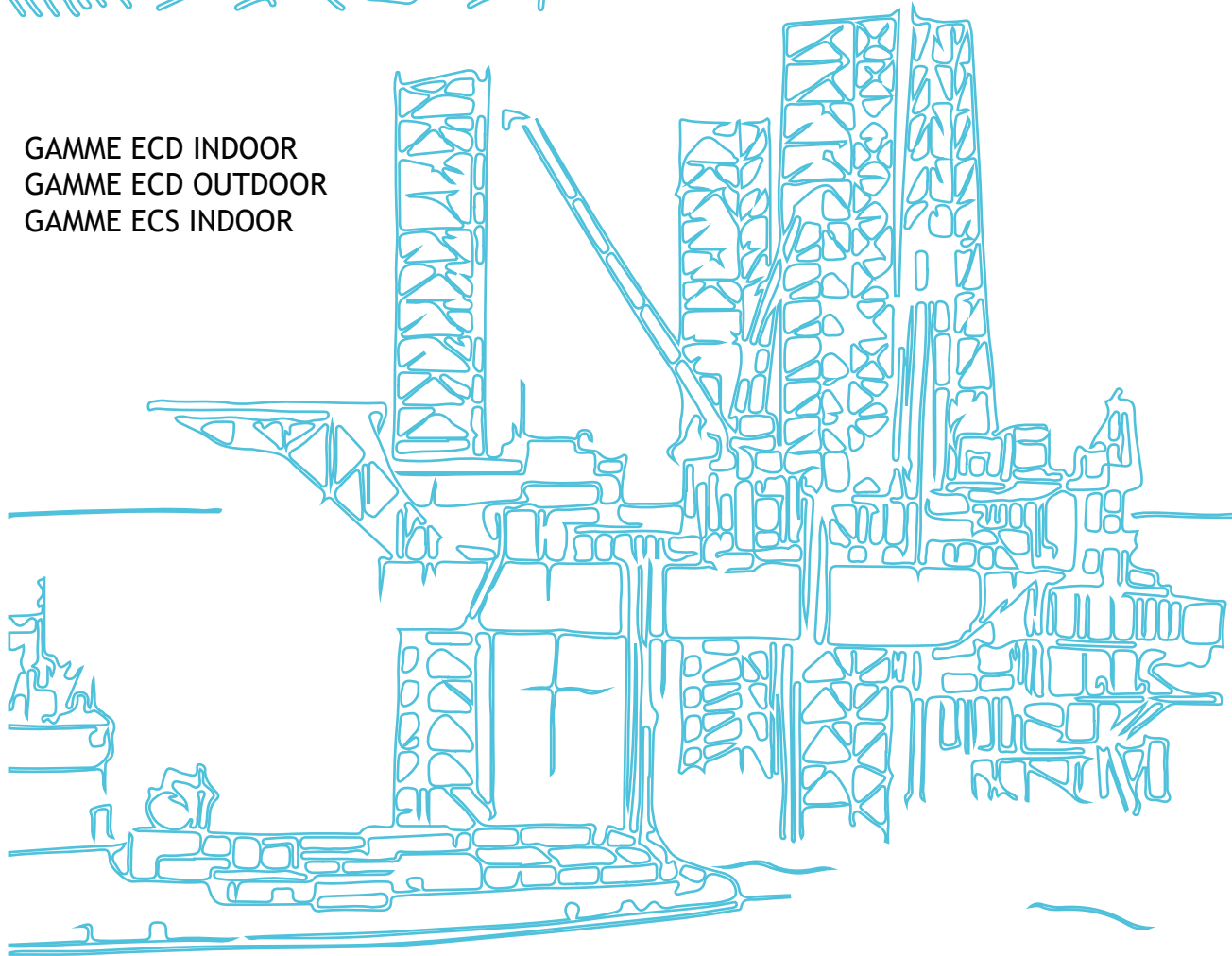
5 GAMME ECD INDOOR
GAMME ECD OUTDOOR
GAMME ECS INDOOR





GAMME ECD INDOOR
GAMME ECD OUTDOOR
GAMME ECS INDOOR **2**

4 GAMME ECD INDOOR
GAMME ECD OUTDOOR
GAMME ECS INDOOR



6 GAMME ECD INDOOR
GAMME ECD OUTDOOR
GAMME ECS INDOOR



COMPOSANTS DU CLIMATISEUR

VENTILATEUR

Il a la tâche de maintenir homogène la température à l'intérieur du panneau électrique.

THERMOSTAT

Étalonné à 35° C, il garantit le bon fonctionnement du climatiseur et de l'électronique du tableau de bord, en évitant la formation de condensation; est donc un paramètre de fonctionnement indispensable et une clause de garantie.

COMPRESSEUR

Il a la fonction et le but de comprimer le gaz réfrigérant. Il permet donc le mouvement du gaz à l'intérieur du circuit.

BATTERIE DE CONDENSATION

Il fait partie de l'unité extérieure de la climatisation et sert à dissiper la chaleur.

FILTRE DESHYDRATEUR

Le gaz liquide traverse le filtre déshydrateur qui élimine l'humidité résiduelle et les impuretés en protégeant l'installation.

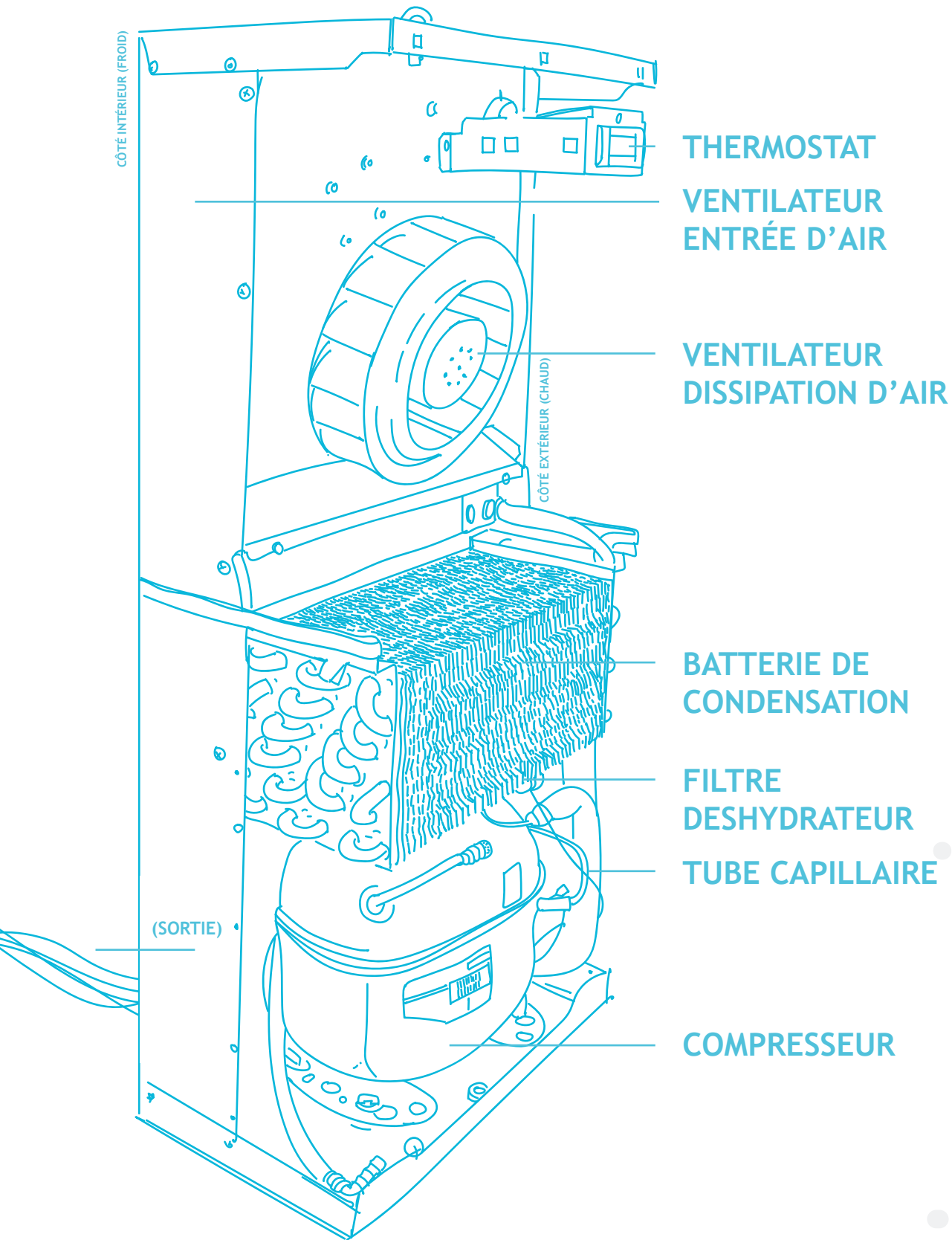
ORGANE DE LAMINATION APPELÉ TUBE CAPILLAIRE

Il vise à amener le fluide frigorigène de l'état gazeux à l'état liquide en utilisant le principe de liquéfaction, à certaines conditions de pression et de température.

BATTERIE D'ÉVAPORATION

La batterie à ailettes, composée d'un tube de cuivre et d'ailerons plats en feuille d'aluminium, transporte le liquide réfrigérant à l'état aériforme, amenant la batterie à évaporation à une température de 8°.





climatiseur

CLIMATISEURS, COMMENT COMPOSER LE CODE

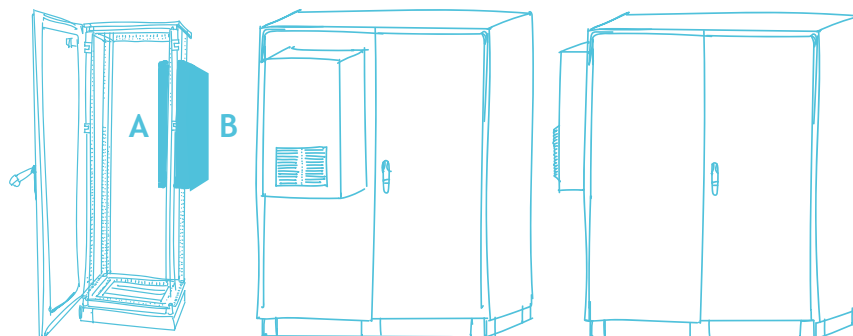
E	CD	04	15	.W	U	E
ETA	Gamme de produits CLIMATISEURS	Puissance frigorifique W	Tension V	Montage	Autres applications	Version de produit
	CD = climatiseurs	04 = 400W 05 = 500W 08 = 800W 10 = 1000W 11 = 1100W 15 = 1500W 20 = 2000W 22 = 2200W 30 = 3000W 40 = 4000W	15 = 115V 23 = 230V 40 = 400V 44 = 440V 46 = 460V	.W = VERTICAL .R = TOIT .D = TAILLE COMPACTE POUR MONTAGE SUR PORTE	U = cURus O = OUTDOOR (extérieur) cURus ABSENCE DE LETTRE = INDOOR	E = EXTERNE I = ENCASTRÉ P = PARTIELLEMENT EXTERNE S = SEMI ENCASTRÉ

ÉCHANGEURS DE CHALEUR, COMMENT COMPOSER LE CODE

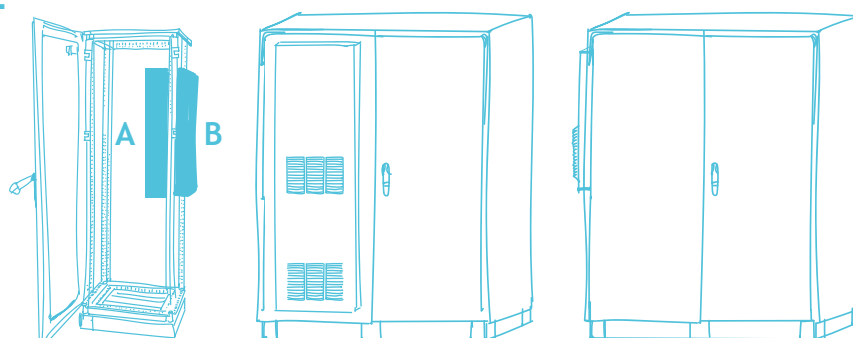
E	SC	40	15	.AA	U	E
ETA	Gamme de produits ÉCHANGEURS DE CHALEUR	Puissance frigorifique W	Tension V	Montage	Autres applications	Version de produit
	SC = échangeurs de chaleur	17 = 17W/k 40 = 40W/k 55 = 55W/k	15 = 115V 23 = 230V 40 = 400V 44 = 440V 46 = 460V	.AA = AIR/AIR	U = cURus	E = EXTERNE

*TYPES D'ASSEMBLAGE

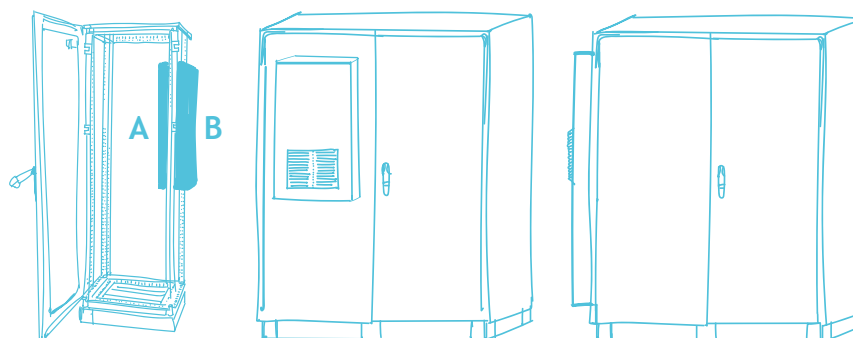
EXTERNE



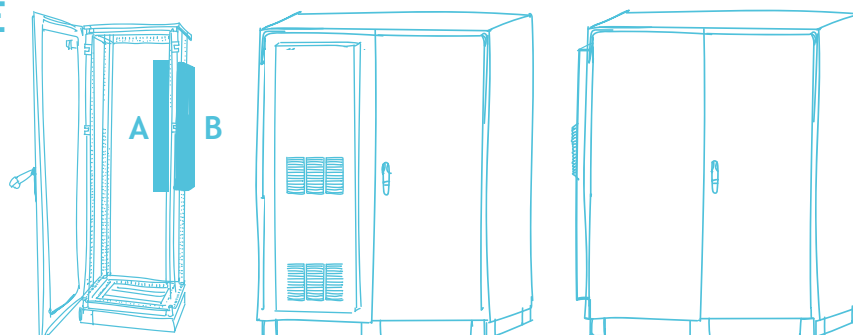
ENCASTRÉ



PARTIELLEMENT EXTERNE



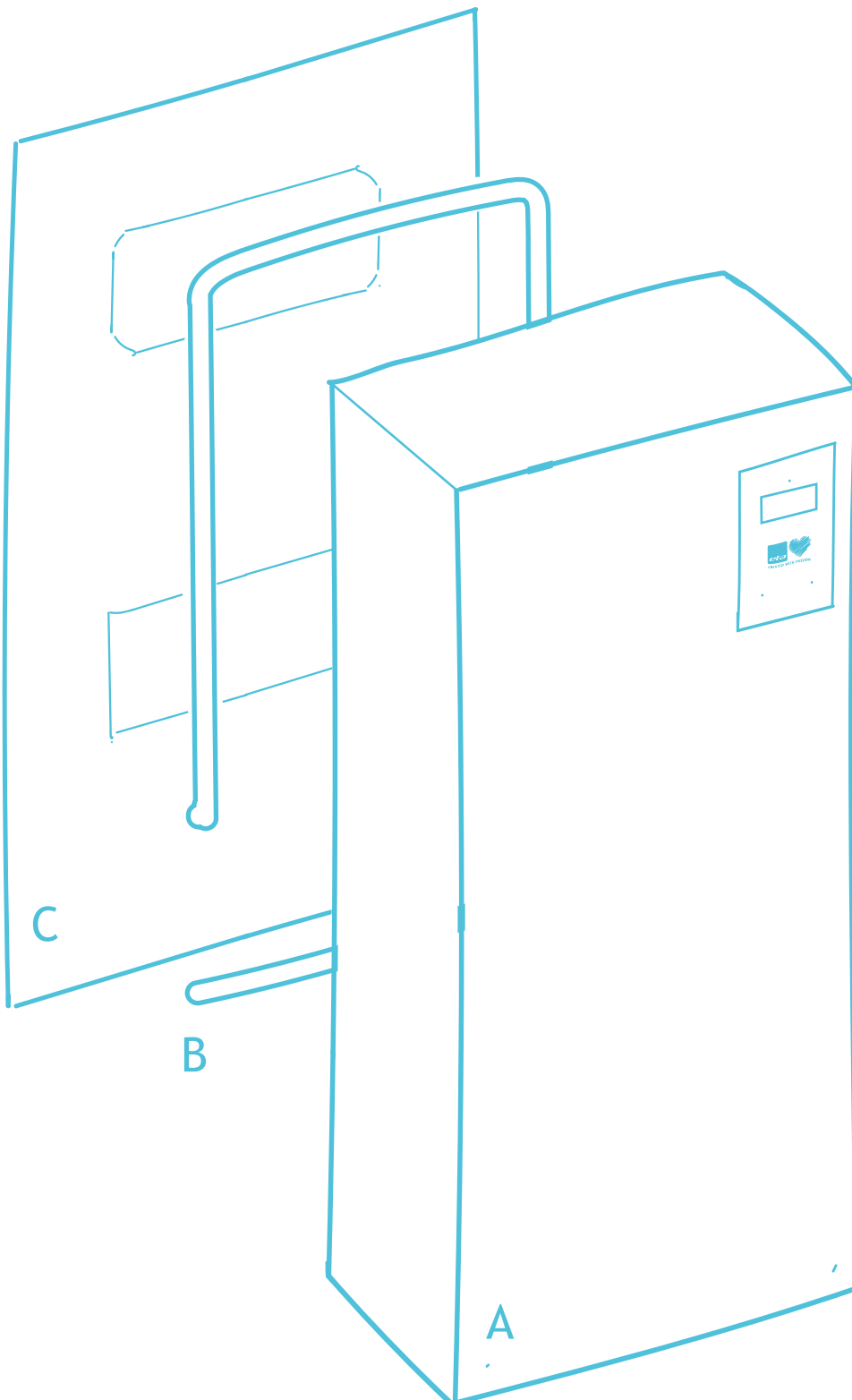
SEMI ENCASTRÉ



*MONTAGE	EXTERNE	ENCASTRÉ	PARTIELLEMENT EXTERNE	SEMI ENCASTRÉ
A	0 MM	141 MM	29 MM	81 MM
B	205 MM	61 MM	173 MM	121 MM

GABARIT DE PERÇAGE

- A. CLIMATISEUR/
ÉCHANGEURS
- B. JOINT
- C. GABARIT DE PERÇAGE



MONTAGE DU CLIMATISEUR

1. Enlever le capot de couverture.

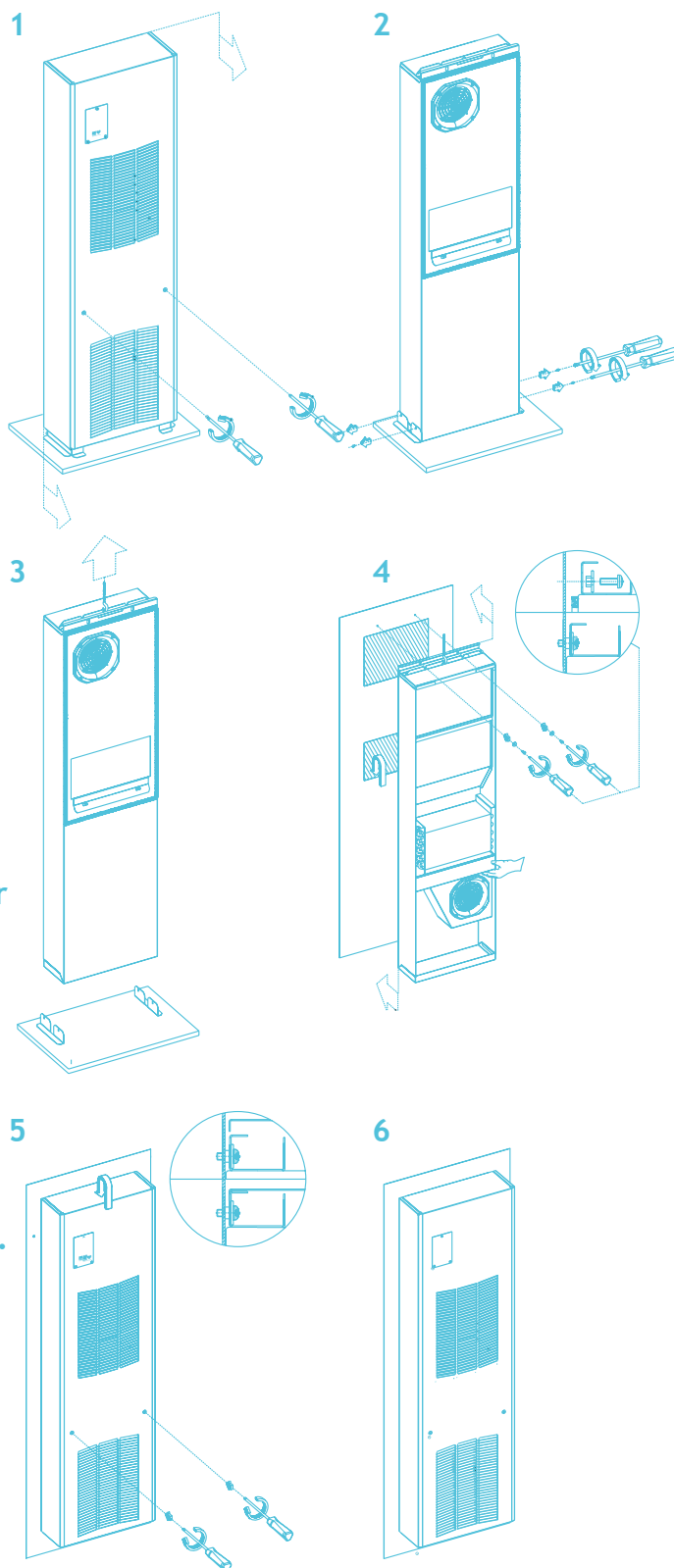
2. Coller le joint sur le périmètre du climatiseur dans la partie arrière.
Dévisser les éléments fixant le climatiseur à la palette.

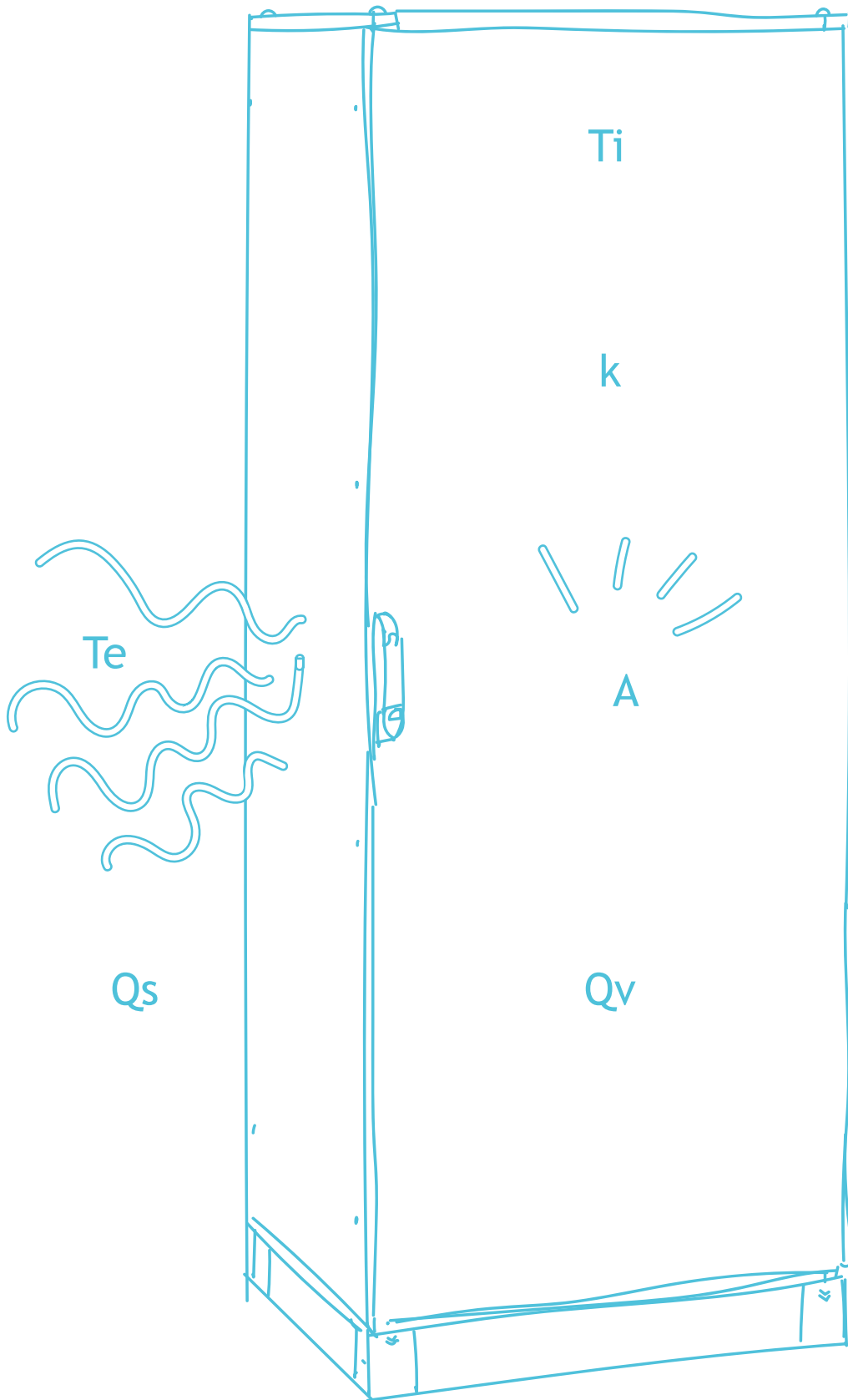
3. Retirer la palette.
4. Placer le climatiseur et le fixer à la tôle.

5. Remonter et fixer le capot sur le climatiseur.

5. Montage complet.

6. Fixation supplémentaire facultative.





POURQUOI VOTRE ARMOIRE A BESOIN D'UN CLIMATISEUR

L'un des plus grands ennemis des composants électroniques coûteux est la chaleur. Les technologies actuelles ont permis de développer des produits qui dissipent moins d'énergie.

Mais face à cet aspect positif de la recherche, il y a l'augmentation du nombre d'équipements qui sont montés à l'intérieur des armoires de commande. Alors, comment le refroidissement peut-il avoir lieu?

COMMENT SE PRODUIT LE REFROIDISSEMENT

À travers la tôle de l'armoire, par convection ou par différence de température positive
Différence $T_i > T_e$.

T_i = Température max. souhaitée à l'intérieur de l'armoire.

T_e = Température max. à l'extérieur de l'armoire.

Comment calculer l'augmentation maximale de la température qui peut se produire dans votre armoire par rapport à l'extérieur?

$$T_i - T_e = Q_v / k \times A$$

k = coefficient de transmission thermique

A = surface réelle de l'armoire

Q_v = puissance dissipée

BESOIN OU PAS DE CLIMATISATEUR ?

Si la puissance dissipée dépasse de 10 K la température maximale de fonctionnement du produit, la dissipation à travers les parois de l'armoire ne sera pas suffisante, il faudra utiliser un climatiseur.

climatiseur

GAMME ECD INDOOR

GAMME ECD INDOOR

CLIMATISEUR EXTRA-PLAT

CLIMATISEUR EXTRA-PLAT cURus

CLIMATISEUR A MONTAGE VERTICAL

CLIMATISEUR A MONTAGE VERTICAL cURus

CLIMATISEUR DE TOIT

CLIMATISEUR DE TOIT cURus

GAMME ECD OUTDOOR

CLIMATISEUR A MONTAGE VERTICAL cURus

CLIMATISEUR MONTÉ SUR LA PORTE cURus

CLIMATISEUR DE TOIT cURus

GAMME ESC INDOOR

ÉCHANGEURS DE CHALEUR AIR-AIR

ÉCHANGEURS DE CHALEUR AIR-AIR cURus

Ils sont certifiés comme suit :



Le marquage CE certifie que le produit est conforme aux exigences établies par l'Union européenne en matière de sécurité, de santé et de protection de l'environnement



Certification qui garantit le respect des normes de sécurité et de qualité des produits aux États-Unis et au Canada, ce qui le rend très compétitif pour la libre circulation des produits sur les marchés internationaux.

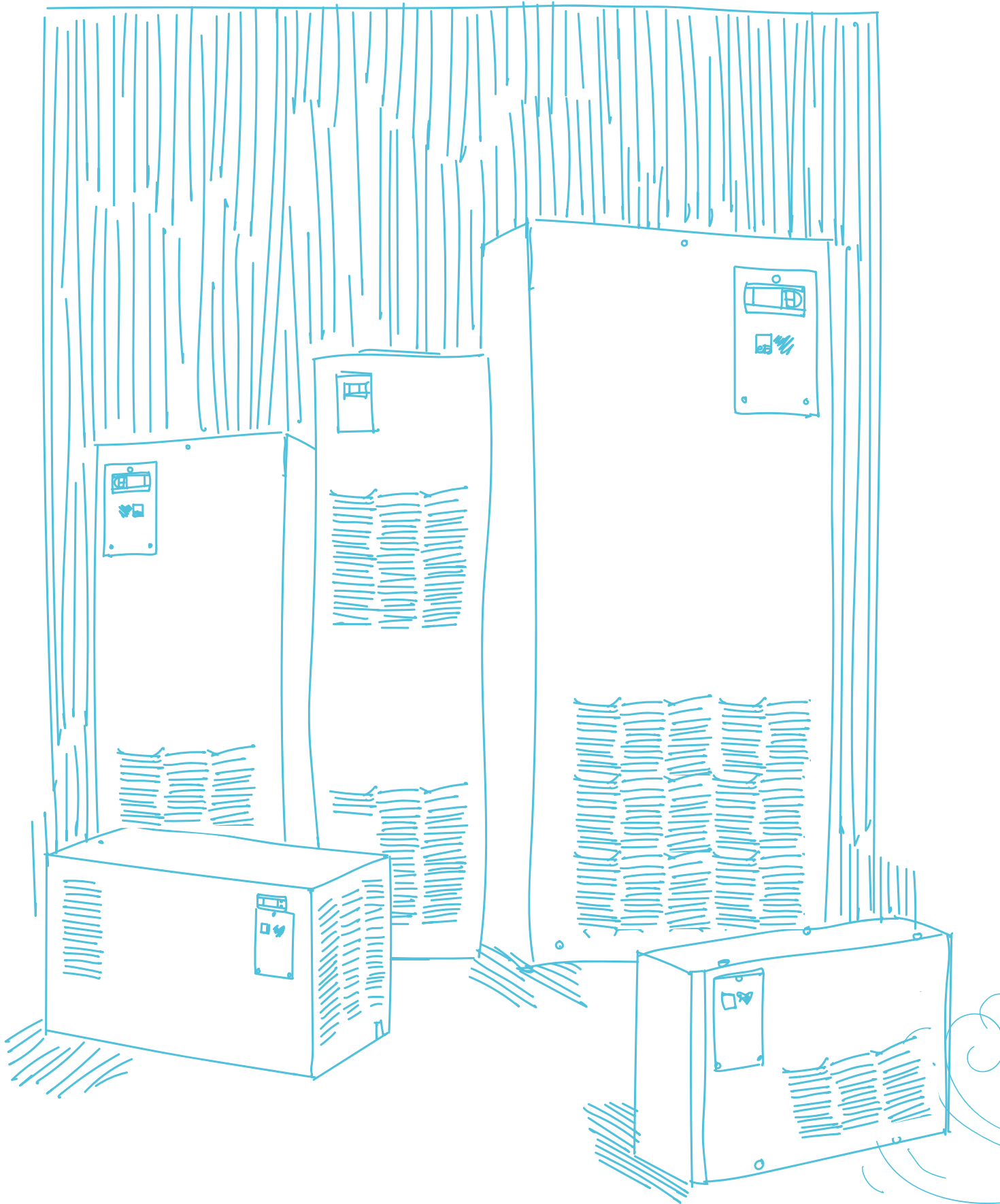


La RoHS (Directive européenne 2011/65/CE) régule la limitation à des valeurs très basses de plomb, mercure, cadmium, le chrome hexavalent et d'autres substances dans la production de la plupart des équipements électroniques commercialisés au sein de la Union européenne.



Le marquage UKCA (UK Conformity Assessment) certifie que le produit est conforme aux exigences requises pour l'exportation de produits vers l'Angleterre, le Pays de Galles et l'Écosse

climatiseur





GAMME INDOOR

La gamme de climatiseurs conçus pour les installations INDOOR comprend des produits

- Conçu pour assurer des conditions de fonctionnement optimales pour les équipements électriques et électroniques
- Convient aux applications où une température de consigne inférieure à la température ambiante est requise

Différents types de montage pour satisfaire chaque type d'application dont:

- Montage sur porte
- Montage vertical
- Montage sur toit
- Différentes tensions disponibles
- Haut degré de protection entre le climatiseur et l'armoire IP55,
- NEMA 1, NEMA 2, NEMA 12
- Certifié CE
(et certifié cURus sur la plupart des modèles)

climatiseur



CLIMATISEUR EXTRA-PLAT

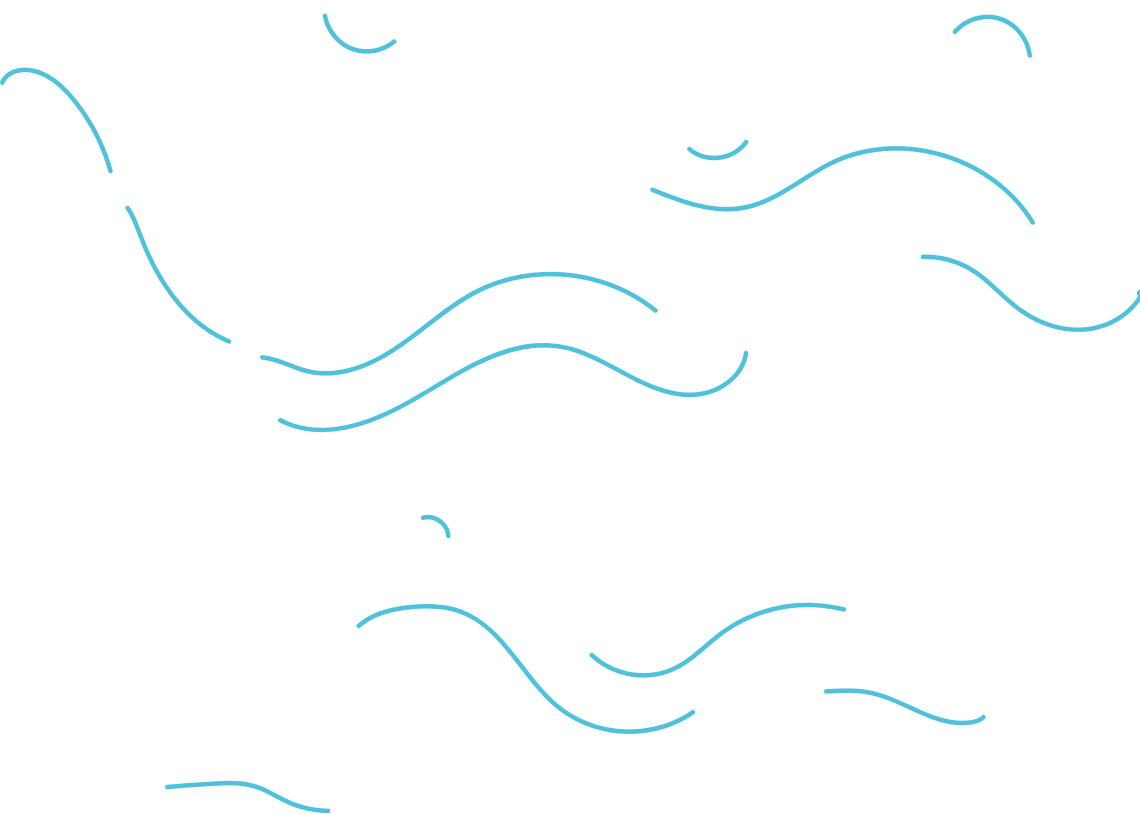


CARACTÉRISTIQUES GÉNÉRALES

- Capacité de refroidissement 1100 - 2200 W
- Degré d'étanchéité entre le climatiseur et l'armoire IP55 - NEMA 12
- Disponible en version totalement encastrée/semi-encastrée ou externe
- Pas de condensation
- Std. tuyau de vidange de condensat
- Montage et entretien rapides
- Conçu pour fonctionner sans filtre, à l'exception des atmosphères humides, sablonneuses ou huileuses où leur utilisation est recommandée (voir page 29)
- Connexion électrique rapide - bornier
- Plage de température réglée à 35 °C
- Fonctionnement jusqu'à une température de 55°C
- Matériau Aluzinc : résistance au brouillard salin de 600 heures au minimum
- Couleur std. RAL 7035 texturé

Disponible sur demande :

- Dissipateur de condensat
- Peinture spéciale



MONTAGE EXTERNE

MODÈLE	PHASE - TENSION (V) / FRÉQUENCE (Hz)	PUIS. WATT	DIMENSION MM
ECD1123.DE	1 - 230/50-60	1100	460X1605X205
ECD1146.DE	3 - 400/50-460/60	1100	460X1605X205
ECD1523.DE	1 - 230/50-60	1500	460X1605X205
ECD1546.DE	3 - 400/50-460/60	1500	460X1605X205
ECD2223.DE	1 - 230/50-60	2200	460X1605X205
ECD2246.DE	3 - 400/50-460/60	2200	460X1605X205
ECD2723.DE	1 - 230/50-60	2700	460X1605X205
ECD2746.DE	3 - 400/50-460/60	2700	460X1605X205

MONTAGE ENCASTRÉ

MODÈLE	PHASE - TENSION (V) / FRÉQUENCE (Hz)	PUIS. WATT	DIMENSION MM
ECD1123.DI	1 - 230/50-60	1100	495X1635X202
ECD1146.DI	3 - 400/50 - 460/60	1100	495X1635X202
ECD1523.DI	1 - 230/50-60	1500	495X1635X202
ECD1546.DI	3 - 400/50 - 460/60	1500	495X1635X202
ECD2223.DI	1 - 230/50-60	2200	495X1635X202
ECD2246.DI	3 - 400/50 - 460/60	2200	495X1635X202
ECD2723.DI	1 - 230/50-60	2700	495X1635X202
ECD2746.DI	3 - 400/50 - 460/60	2700	495X1635X202

MONTAGE PARTIELLEMENT EXTERNE

MODÈLE	PHASE - TENSION (V) / FRÉQUENCE (Hz)	PUIS. WATT	DIMENSION MM
ECD1123.DP	1 - 230/50-60	1100	495X1635X202
ECD1146.DP	3 - 400/50 - 460/60	1100	495X1635X202
ECD1523.DP	1 - 230/50-60	1500	495X1635X202
ECD1546.DP	3 - 400/50 - 460/60	1500	495X1635X202
ECD2223.DP	1 - 230/50-60	2200	495X1635X202
ECD2246.DP	3 - 400/50 - 460/60	2200	495X1635X202
ECD2723.DP	1 - 230/50-60	2700	495X1635X202
ECD2746.DP	3 - 400/50 - 460/60	2700	495X1635X202

MONTAGE SEMI-ENCASTRÉ

MODÈLE	PHASE - TENSION (V) / FRÉQUENCE (Hz)	PUIS. WATT	DIMENSION MM
ECD1123.DS	1 - 230/50-60	1100	495X1635X202
ECD1146.DS	3 - 400/50 - 460/60	1100	495X1635X202
ECD1523.DS	1 - 230/50-60	1500	495X1635X202
ECD1546.DS	3 - 400/50 - 460/60	1500	495X1635X202
ECD2223.DS	1 - 230/50-60	2200	495X1635X202
ECD2246.DS	3 - 400/50 - 460/60	2200	495X1635X202
ECD2723.DS	1 - 230/50-60	2700	495X1635X202
ECD2746.DS	3 - 400/50 - 460/60	2700	495X1635X202





CLIMATISEUR EXTRA-PLAT CERTIFIÉ cURus

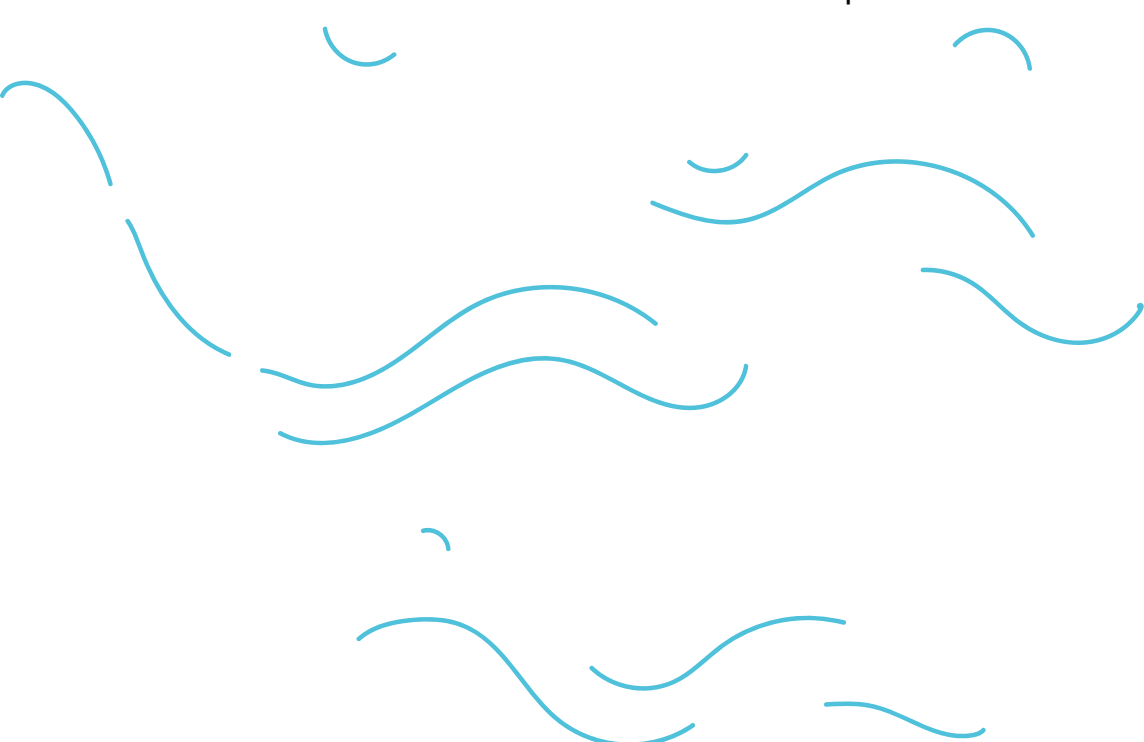
CARACTÉRISTIQUES GÉNÉRALES



- Capacité de refroidissement 1100 - 2200 W
- Degré d'étanchéité entre le climatiseur et l'armoire IP55 - NEMA 12
- Disponible en version Installation totalement encastrée/semi-encastrée ou externe
- Pas de condensation
- Std. tuyau de vidange de condensat
- Montage et entretien rapides
- Conçu pour fonctionner sans filtre, à l'exception des atmosphères humides, sablonneuses ou huileuses où leur utilisation est recommandée (voir page 29)
- Connexion électrique rapide - bornier
- Plage de température réglée à 35 °C
- Fonctionnement jusqu'à une température de 55°C
- Matériau Aluzinc : résistance au brouillard salin de 600 heures au minimum
- Couleur std. RAL 7035 texturé

Disponible sur demande :

- Dissipateur de condensat
- Peinture spéciale



MONTAGE EXTERNE

MODÈLE cURus	PHASE - TENSION (V) / FRÉQUENCE (Hz)	PUIS. WATT	DIMENSION MM
ECD1115.DUE	1 - 115/50-60	1100	460X1605X205
ECD1123.DUE	1 - 230/50-60	1100	460X1605X205
ECD1146.DUE	3 - 400/50 - 460/60	1100	460X1605X205
ECD1515.DUE	1 - 115/50-60	1500	460X1605X205
ECD1523.DUE	1 - 230/50-60	1500	460X1605X205
ECD1546.DUE	3 - 400/50 - 460/60	1500	460X1605X205
ECD2215.DUE	1 - 115/50-60	2200	460X1605X205
ECD2223.DUE	1 - 230/50-60	2200	460X1605X205
ECD2246.DUE	3 - 400/50 - 460/60	2200	460X1605X205
ECD2723.DUE	1 - 230/50-60	2700	460X1605X205
ECD2746.DUE	3 - 400/50 - 460/60	2700	460X1605X205

MONTAGE ENCASTRÉ

MODÈLE cURus	PHASE - TENSION (V) / FRÉQUENCE (Hz)	PUIS. WATT	DIMENSION MM
ECD1115.DUI	1 - 115/50-60	1100	495X1635X202
ECD1123.DUI	1 - 230/50-60	1100	495X1635X202
ECD1146.DUI	3 - 400/50 - 460/60	1100	495X1635X202
ECD1515.DUI	1 - 115/50-60	1500	495X1635X202
ECD1523.DUI	1 - 230/50-60	1500	495X1635X202
ECD1546.DUI	3 - 400/50 - 460/60	1500	495X1635X202
ECD2215.DUI	1 - 115/50-60	2200	495X1635X202
ECD2223.DUI	1 - 230/50-60	2200	495X1635X202
ECD2246.DUI	3 - 400/50 - 460/60	2200	495X1635X202
ECD2723.DUI	1 - 230/50-60	2700	495X1635X202
ECD2746.DUI	3 - 400/50 - 460/60	2700	495X1635X202

MONTAGE PARTIELLEMENT EXTERNE

MODÈLE cURus	PHASE - TENSION (V) / FRÉQUENCE (Hz)	PUIS. WATT	DIMENSION MM
ECD1115.DUP	1 - 115/50-60	1100	495X1635X202
ECD1123.DUP	1 - 230/50-60	1100	495X1635X202
ECD1146.DUP	3 - 400/50-460/60	1100	495X1635X202
ECD1515.DUP	1 - 115/50-60	1500	495X1635X202
ECD1523.DUP	1 - 230/50-60	1500	495X1635X202
ECD1546.DUP	3 - 400/50-460/60	1500	495X1635X202
ECD2215.DUP	1 - 115/50-60	2200	495X1635X202
ECD2223.DUP	1 - 230/50-60	2200	495X1635X202
ECD2246.DUP	3 - 400/50-460/60	2200	495X1635X202
ECD2723.DUP	1 - 230/50-60	2700	495X1635X202
ECD2746.DUP	3 - 400/50-460/60	2700	495X1635X202

MONTAGE SEMI-ENCASTRÉ

MODÈLE cURus	PHASE - TENSION (V) / FRÉQUENCE (Hz)	PUIS. WATT	DIMENSION MM
ECD1115.DUS	1 - 115/50-60	1100	495X1635X202
ECD1123.DUS	1 - 230/50-60	1100	495X1635X202
ECD1146.DUS	3 - 400/50-460/60	1100	495X1635X202
ECD1515.DUS	1 - 115/50-60	1500	495X1635X202
ECD1523.DUS	1 - 230/50-60	1500	495X1635X202
ECD1546.DUS	3 - 400/50-460/60	1500	495X1635X202
ECD2215.DUS	1 - 115/50-60	2200	495X1635X202
ECD2223.DUS	1 - 230/50-60	2200	495X1635X202
ECD2246.DUS	3 - 400/50-460/60	2200	495X1635X202
ECD2723.DUS	1 - 230/50-60	2700	495X1635X202
ECD2746.DUS	3 - 400/50-460/60	2700	495X1635X202





CLIMATISEUR A MONTAGE VERTICAL

CARACTÉRISTIQUES GÉNÉRALES



- Capacité de refroidissement 400 - 4000 W
- Degré d'étanchéité entre le climatiseur et l'armoire IP55 - NEMA 12
- Kit afficheur
- Installation totalement encastrée/semi-encastrée ou externe
- Condensateur autonettoyant
- Connexions électriques rapides
- Conçu pour fonctionner sans filtre, à l'exception des atmosphères humides, sablonneuses ou huileuses où leur utilisation est recommandée (voir page 29)
- Plage de température réglée à 35 °C
- Fonctionnement jusqu'à une température de 55 °C
- Matériau Aluzinc : résistance au brouillard salin de 600 heures au minimum
- Couleur std. RAL 7035 texturé

Disponible sur demande :

- Dissipateur de condensat
- Peinture spéciale

MONTAGE EXTERNE

MODÈLE	PHASE - TENSION (V) / FRÉQUENCE (Hz)	PUIS. WATT	DIMENSION MM
ECD0423.WE	1 - 230/50-60	400	350x500x170
ECD0523.WE	1 - 230/50-60	500	300x650x185
ECD0823.WE	1 - 230/50-60	800	350x800x205
ECD1040.WE	2 - 400-460/50-60	1000	350x800x205
ECD1023.WE	1 - 230/50/60	1000	350x800x205
ECD1540.WE	2 - 400-460/50-60	1500	400x950x205
ECD1523.WE	1 - 230/50-60	1500	400x950x205
ECD2040.WE	2 - 400-460/50-60	2000	420x1260x270
ECD2023.WE	1 - 230/50-60	2000	420x1260x270
ECD0415.WE	1 - 115/50-60	400	350x500x170
ECD0840.WE	2 - 400-460/50-60	800	350x800x205
ECD0815.WE	1 - 115/50-60	800	350x800x205
ECD1015.WE	1 - 115/50-60	1000	350x800x205
ECD1515.WE	1 - 115/50-60	1500	400x950x25
ECD2046.WE	3 - 400-460/50-60	2000	420x1260x270
ECD2015.WE	1 - 115/50-60	2000	420x1260x270
ECD2546.WE	3 - 400-460/50-60	2500	420x1260x270
ECD3046.WE	3 - 400-460/50-60	3000	520x1410x300
ECD4046.WE	3 - 400-460/50-60	4000	520x1410x300

MONTAGE ENCASTRÉ

MODÈLE	PHASE - TENSION (V) / FRÉQUENCE (Hz)	PUIS. WATT	DIMENSION MM
ECD0515.WI	1 - 115/50-60	500	350x810x40
ECD0523.WI	1 - 230/50-60	500	350x810x40
ECD0540.WI	2 - 400-460/50-60	500	350x810x40
ECD0815.WI	1 - 115/50-60	800	400x855x40
ECD0823.WI	1 - 230/50-60	800	400x855x40
ECD0840.WI	2 - 400-460/50-60	800	400x855x40
ECD1015.WI	1 - 115/50-60	1000	400x855x40
ECD1023.WI	1 - 230/50-60	1000	400x855x40
ECD1040.WI	2 - 400-460/50-60	1000	400x855x40
ECD1515.WI	1 - 115/50-60	1500	450x1010x40
ECD1523.WI	1 - 230/50-60	1500	450x1010x40
ECD1540.WI	2 - 400-460/50-60	1500	450x1010x40

MONTAGE SEMI-ENCASTRÉ

MODÈLE	PHASE - TENSION (V) / FRÉQUENCE (Hz)	PUIS. WATT	DIMENSION MM
ECD0523.WS	1 - 230/50-60	500	350x710x40
ECD0823.WS	1 - 230/50-60	800	400x855x120
ECD1040.WS	2 - 400-460/50-60	1000	400x855x120
ECD1023.WS	1 - 230/50/60	1000	400x855x40
ECD1540.WS	2 - 400-460/50-60	1500	450x1010x120
ECD1523.WS	1 - 230/50-60	1500	450x1010x120
ECD2040.WS	2 - 400-460/50-60	2000	470x1295x150
ECD2023.WS	1 - 230/50-60	2000	470x1295x150
ECD0415.WS	1 - 115/50-60	400	350x500x170
ECD0540.WS	2 - 400-460/50-60	500	300x650x185
ECD0515.WS	1 - 115/50-60	500	350x710x40
ECD0840.WS	2 - 400-460/50-60	800	400x855x40
ECD0815.WS	1 - 115/50-60	800	400x855x120
ECD1015.WS	1 - 115/50-60	1000	400x855x120
ECD1515.WS	1 - 115/50-60	1500	450x1010x120
ECD2046.WS	3 - 400-460/50-60	2000	470x1295x150
ECD2015.WS	1 - 115/50-60	2000	470x1295x150
ECD2546.WS	3 - 400-460/50-60	2500	470x1295x150
ECD3046.WS	3 - 400-460/50-60	3000	570x1450x165
ECD4046.WS	3 - 400-460/50-60	4000	570x1450x165





CLIMATISEUR A MONTAGE VERTICAL CERTIFIÉ cURus

CARACTÉRISTIQUES GÉNÉRALES



- Capacité de refroidissement 500 - 4000 W
- Degré d'étanchéité entre le climatiseur et l'armoire IP55 - NEMA 12
- Kit afficheur
- Installation totalement encastrée/semi-encastrée ou externe
- Condenseur autonettoyant
- Connexions électriques rapides
- Conçu pour fonctionner sans filtre, à l'exception des atmosphères humides, sablonneuses ou huileuses où leur utilisation est recommandée (voir page 29)
- Plage de température réglée à 35 °C
- Fonctionnement jusqu'à une température de 55 °C
- Matériau Aluzinc : résistance au brouillard salin de 600 heures au minimum
- Couleur std. RAL 7035 texturé

Disponible sur demande :

- Dissipateur de condensat
- Peinture spéciale

MONTAGE EXTERNE

MODÈLE cURus	PHASE - TENSION (V) / FRÉQUENCE (Hz)	PUIS. WATT	DIMENSION MM
ECD0515.WUE	1 - 115/50-60	500	300X650X185
ECD0523.WUE	1 - 230/50-60	500	300X650X185
ECD0540.WUE	2 - 400-460/50-60	500	300X650X185
ECD0815.WUE	1 - 115/50-60	800	350X800X205
ECD0823.WUE	1 - 230/50-60	800	350X800X205
ECD0840.WUE	2 - 400-460/50-60	800	300X350X185
ECD1015.WUE	1 - 115/60-60	1000	350X800X205
ECD1023.WUE	1 - 230/50-60	1000	350X800X205
ECD1040.WUE	2 - 400-460/50-60	1000	350X800X205
ECD1515.WUE	1 - 115/50-60	1500	400X950X205
ECD1523.WUE	1 - 230/50-60	1500	400X950X205
ECD1540.WUE	2 - 400-460/50-60	1500	400X950X205
ECD2015.WUE	1 - 115/50-60	2000	420X1260X270
ECD2023.WUE	1 - 230/50-60	2000	420X1260X270
ECD2040.WUE	2 - 400-460/50-60	2000	420X1260X270
ECD2046.WUE	2 - 400-460/50-60	2000	420X1260X270
ECD2546.WUE	3 - 400-460/50-60	2500	420X1260X270
ECD3046.WUE	3 - 400-460/50-60	3000	520X1410X300
ECD4046.WUE	3 - 400-460/50-60	4000	520X1410X300

MONTAGE ENCASTRÉ

MODÈLE cURus	PHASE - TENSION (V) / FRÉQUENCE (Hz)	PUIS. WATT	DIMENSION MM
ECD0515.WUI	1 - 115/50-60	500	350X810X40
ECD0523.WUI	1 - 230/50-60	500	350X810X40
ECD0540.WUI	2 - 400-460/50-60	500	350X810X40
ECD0815.WUI	1 - 115/50-60	800	400X855X40
ECD0823.WUI	1 - 230/50-60	800	400X855X40
ECD0840.WUI	2 - 400-460/50-60	800	400X855X40
ECD1015.WUI	1 - 115/50-60	1000	400X855X40
ECD1023.WUI	1 - 230/50-60	1000	400X855X40
ECD1040.WUI	2 - 400-460/50-60	1000	400X855X40
ECD1515.WUI	1 - 115/50-60	1500	450X1010X40
ECD1523.WUI	1 - 230/50-60	1500	450X1010X40
ECD1540.WUI	2 - 400-460/50-60	1500	450X1010X40

MONTAGE SEMI-ENCASTRÉ

MODÈLE cURus	PHASE - TENSION (V) / FRÉQUENCE (Hz)	PUIS. WATT	DIMENSION MM
ECD0515.WUS	1 - 115/50-60	500	350X710X100
ECD0523.WUS	1 - 230/50-60	500	350X710X100
ECD0540.WUS	2 - 400-460/50-60	500	350X710X100
ECD0815.WUS	1 - 115/50-60	800	400X855X120
ECD0823.WUS	1 - 230/50-60	800	400X855X120
ECD0840.WUS	2 - 400-460/50-60	800	400X855X120
ECD1015.WUS	1 - 115/60-60	1000	400X855X120
ECD1023.WUS	1 - 230/50-60	1000	400X855X120
ECD1040.WUS	2 - 400-460/50-60	1000	400X855X120
ECD1515.WUS	1 - 115/50-60	1500	450X1010X120
ECD1523.WUS	1 - 230/50-60	1500	450X1010X120
ECD1540.WUS	2 - 400-460/50-60	1500	450X1010X120
ECD2015.WUS	1 - 115/50-60	2000	470X1295X150
ECD2023.WUS	1 - 230/50-60	2000	470X1295X150
ECD2040.WUS	2 - 400-460/50-60	2000	470X1295X150
ECD2046.WUS	3 - 400-460/50-60	2000	470X1295X150
ECD2546.WUS	3 - 400-460/50-60	2500	570X1450X165
ECD3046.WUS	3 - 400-460/50-60	3000	570X1450X165
ECD4046.WUS	3 - 400-460/50-60	4000	570X1450X165





CLIMATISEUR DE TOIT

CARACTÉRISTIQUES GÉNÉRALES



- Capacité de refroidissement 500 - 4000 W
- Degré d'étanchéité entre le climatiseur et l'armoire IP55 - NEMA 12
- Kit afficheur
- Conçu pour fonctionner sans filtre, à l'exception des atmosphères humides, sablonneuses ou huileuses où leur utilisation est recommandée (voir page 29)
- Condenseur autonettoyant
- Connexions électriques rapides
- Plage de température réglée à 35 °C
- Fonctionnement jusqu'à une température de 55°C
- Matériau Aluzinc : résistance au brouillard salin de 600 heures au minimum
- Couleur std. RAL 7035 texturé
- Dissipateur de condensat

Disponible sur demande :

- Peinture spéciale

CLIMATISEUR DE TOIT CERTIFIÉ cURus

CARACTÉRISTIQUES GÉNÉRALES



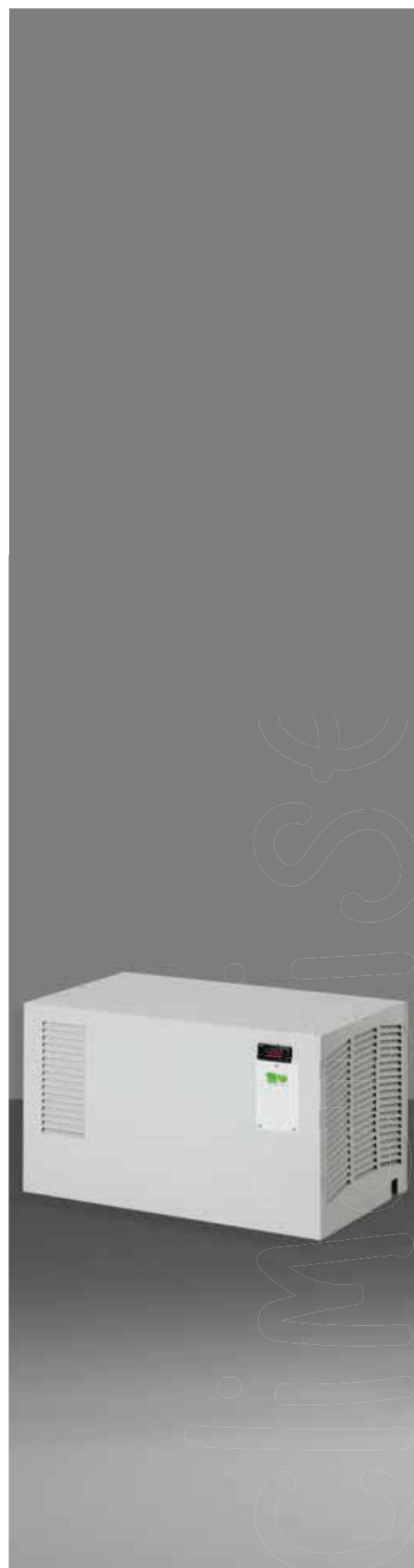
- Capacité de refroidissement 800 - 1500 W
- Degré d'étanchéité IP55 - NEMA 12
- Kit display
- Conçu pour fonctionner sans filtre, à l'exception des atmosphères humides, sablonneuses ou huileuses où leur utilisation est recommandée (voir page 29)
- Condenseur autonettoyant
- Connexions électriques rapides
- Plage de température réglée à 35 °C
- Fonctionnement jusqu'à une température de 55°C
- Matériau Aluzinc : résistance au brouillard salin de 600 heures au minimum
- Couleur std. RAL 7035 texturé
- Dissipateur de condensat

Disponible sur demande :

- Peinture spéciale

MODÈLE	PHASE - TENSION (V) / FRÉQUENCE (Hz)	PUIS. WATT	DIMENSION MM
ECD0515.R	1 - 115/50-60	500	600X340X350
ECD0523.R	1 - 230/50-60	500	600X340X350
ECD0540.R	2 - 400/50-60	500	600X340X350
ECD0815.R	1 - 115/50-60	800	600X340X350
ECD0823.R	1 - 230/50-60	800	600X340X350
ECD0840.R	2 - 400/50-60	800	600X340X350
ECD1015.R	1 - 115/50-60	1000	600X340X350
ECD1023.R	1 - 230/50-60	1000	600X340X350
ECD1040.R	2 - 400/50-60	1000	600X340X350
ECD1515.R	1 - 115/50-60	1500	700X400X400
ECD1523.R	1 - 230/50-60	1500	700X400X400
ECD1540.R	2 - 400/50-60	1500	700X400X400
ECD2015.R	1 - 115/50-60	2000	700X400X430
ECD2023.R	1 - 230/50-60	2000	700X400X430
ECD2044.R	3 - 400/50 - 440/60	2000	700X400X430
ECD2544.R	3 - 400/50 - 440/60	2500	800X470X450
ECD3044.R	3 - 400/50 - 440/60	3000	800X470X450
ECD4044.R	3 - 400/50 - 440/60	4000	800X470X450

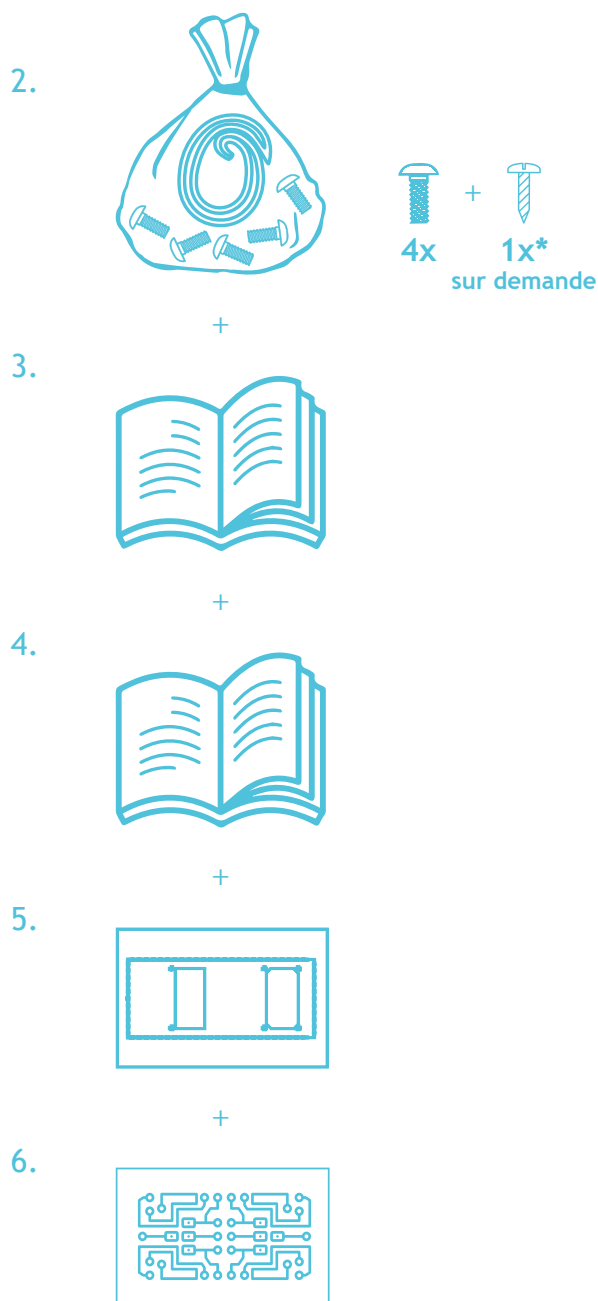
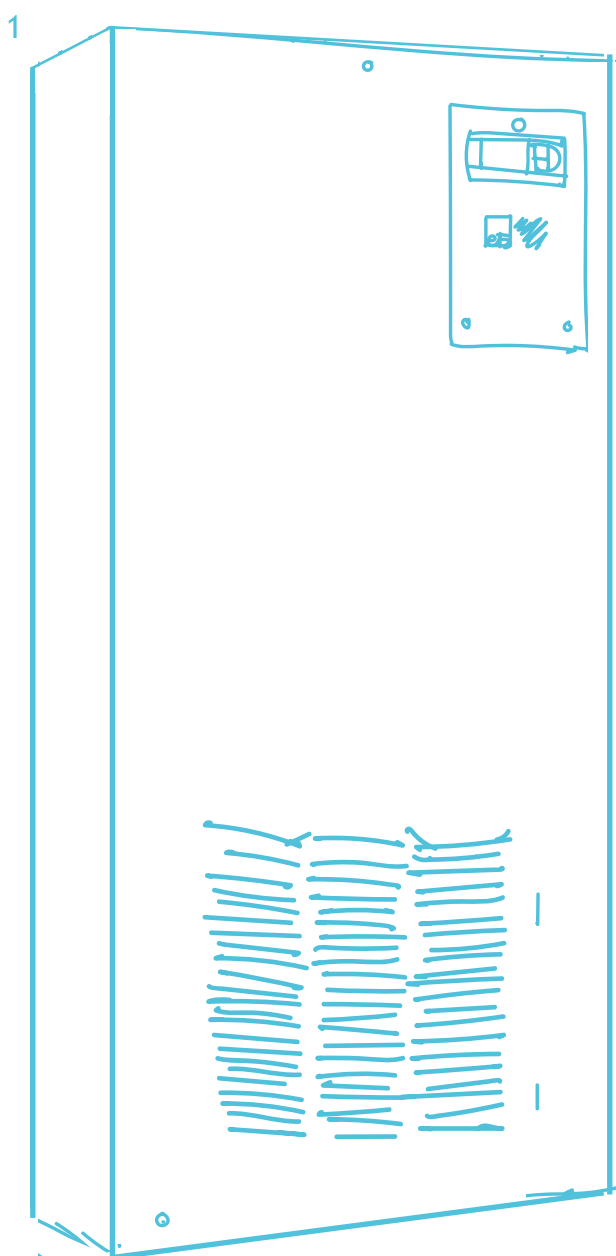
MODÈLE cURus	PHASE - TENSION (V) / FRÉQUENCE (Hz)	PUIS. WATT	DIMENSION MM
ECD0815.RU	1 - 115/50-60	800	600X340X350
ECD0823.RU	1 - 230/50-60	800	600X340X350
ECD0840.RU	2 - 400-460/50-60	800	600X340X350
ECD1015.RU	1 - 115/50-60	1000	600X340X350
ECD1023.RU	1 - 230/50-60	1000	600X340X350
ECD1040.RU	2 - 400-460/50-60	1000	600X340X350
ECD1515.RU	1 - 115/50-60	1500	700X400X400
ECD1523.RU	1 - 230/50-60	1500	700X400X400
ECD1540.RU	2 - 400-460/50-60	1500	700X400X400



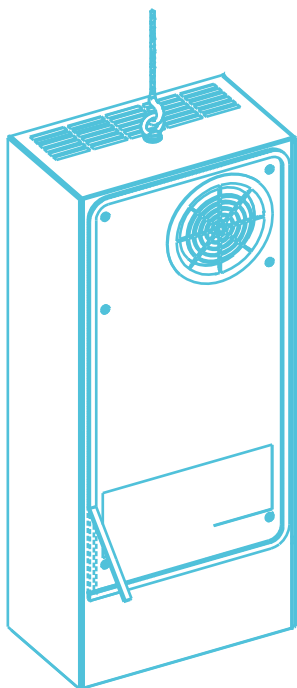
GUIDE PRATIQUE DU CLIMATISEUR

Ce que vous trouverez à l'intérieur de votre climatiseur:

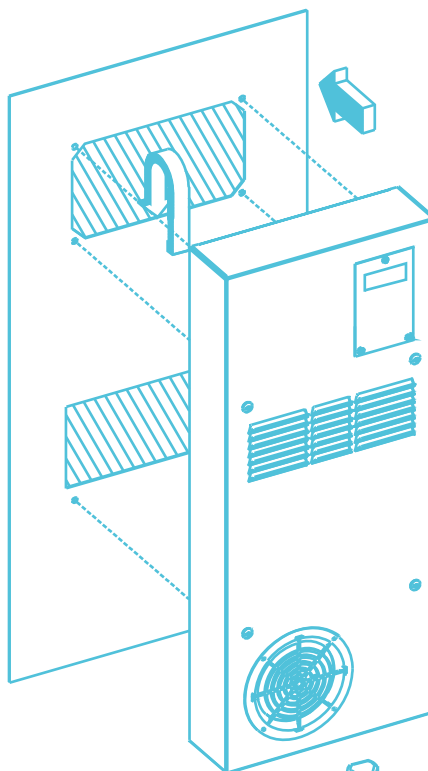
1. climatiseur
2. joint + vis x5
3. livret d'utilisation et d'entretien
4. manuel de la gamme de climatiseurs
5. gabarit de perçage
6. schéma de câblage,
Le schéma électrique est présent en double exemplaire. Un à l'extérieur du climatiseur et un à l'intérieur près du compresseur.



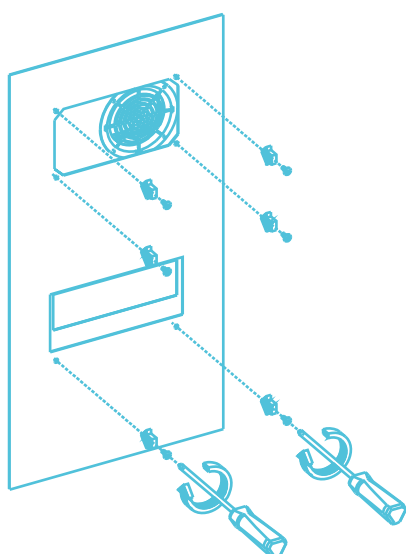
Un petit guide d'installation
de votre climatiseur :



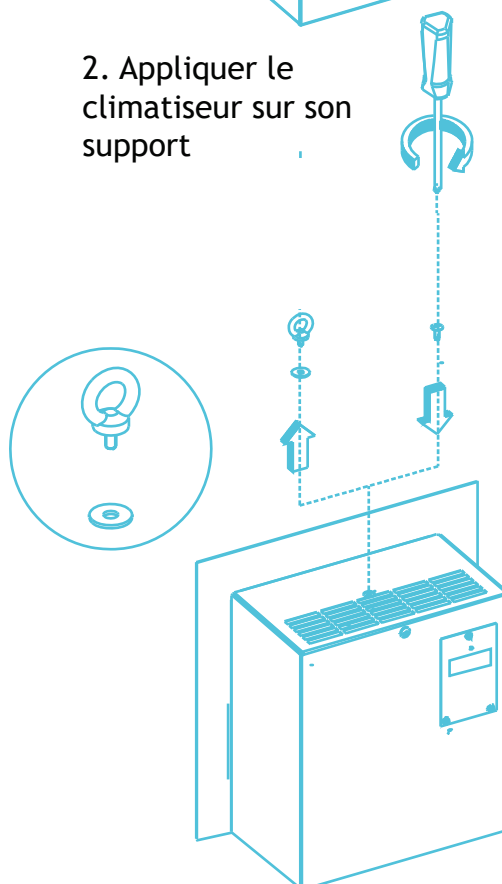
1. Coller le joint



2. Appliquer le
climatiseur sur son
support



3. Utiliser les vis pour que le cli-
matiseur soit bien fixé sur son
support*

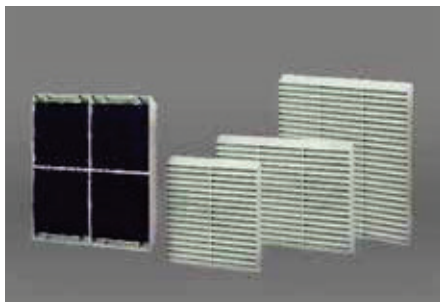


4. Une fois le climatiseur monté, enlever
l'anneau de levage et insérer la vis à sa
place

*Sur demande, il est possible d'ajouter des vis pour garantir une plus grande stabilité et sécurité

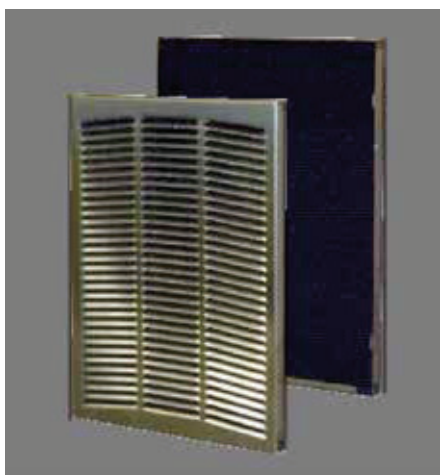
FILTRES POUR CLIMATISEURS cURus

FILTRE TYPE A: ENVIRONNEMENT POUSSIÉREUX ET HUMIDE



- Filtre en ABS (UL94-V0), grille couleur RAL 7035,
- Les parties en polyester sont lavables
- Disponible sur demande en emballage multiple,
- A utiliser dans des atmosphères humides et poussiéreuses, lorsque le nettoyage du condenseur devient trop fréquent et difficile.
- Remplacer ou laver le filtre à intervalles réguliers
- Capacité du filtre (EN779) G2

FILTRE TYPE C: ENVIRONNEMENT POUSSIÉREUX ET HUMIDE



- Filtre en acier inoxydable AISI 304L
- Les parties en polyester sont lavables
- A utiliser dans des atmosphères humides et poussiéreuses, lorsque le nettoyage du condenseur devient trop fréquent et difficile.
- Remplacer ou laver le filtre à intervalles réguliers
- Capacité du filtre (EN779) G2

FILTRE TYPE D: ENVIRONNEMENT GRAS ET HUILEUX



- Filtre en acier inoxydable AISI 304L
- Filtre lavable composé de 4 modules amovibles en maille perforée 6x3 cm en acier inoxydable AISI 304L
- Obligatoire en atmosphères huileuses
- Remplacer ou laver le filtre à intervalles réguliers en fonction de la quantité de poussière
- Capacité du filtre (EN779) G3

FILTRE TYPE S : ENVIRONNEMENT SABLONNEUX



- Filtre en acier inoxydable AISI 304L
- Filtre lavable en aluminium et fixé au cadre
- Obligatoire dans les atmosphères où il y a la présence de sable
- Remplacer ou laver le filtre à intervalles réguliers en fonction de la quantité de poussière
- Capacité du filtre (EN779) G2

CODE CLIMATISEUR	CODE FILTRE A	DIMENSIONS FILTRE A	CODE FILTRE C	FILTRE C RECHANGE	CODE FILTRE D	FILTRE D RECHANGE	CODE FILTRE S	DIMENSIONS FILTRE C/D/S
ECD0415.WE	-	-	ECA405.FC	ECA405.RP	ECA405.FD	ECA405.RI	ECA405.FS	182x224x20
ECD0423.WE	-	-	ECA405.FC	ECA405.RP	ECA405.FD	ECA405.RI	ECA405.FS	182x224x20
ECD0515.R	ECA010.FA	250X275X26	ECA210.FC	ECA210.RP	ECA210.FD	ECA210.RI	ECA210.FS	246x270x20
ECD0515.WE	ECA010.FA	250X275X26	ECA210.FC	ECA210.RP	ECA210.FD	ECA210.RI	ECA210.FS	246x270x20
ECD0515.WI	ECA010.FA	250X275X26	ECA210.FC	ECA210.RP	ECA210.FD	ECA210.RI	ECA210.FS	246x270x20
ECD0515.WS	ECA010.FA	250X275X26	ECA210.FC	ECA210.RP	ECA210.FD	ECA210.RI	ECA210.FS	246x270x20
ECD0515.WUE	ECA010.FA	250X275X26	ECA210.FC	ECA210.RP	ECA210.FD	ECA210.RI	ECA210.FS	246x270x20
ECD0515.WUI	ECA010.FA	250X275X26	ECA210.FC	ECA210.RP	ECA210.FD	ECA210.RI	ECA210.FS	246x270x20
ECD0515.WUS	ECA010.FA	250X275X26	ECA210.FC	ECA210.RP	ECA210.FD	ECA210.RI	ECA210.FS	246x270x20
ECD0523.R	ECA010.FA	250X275X26	ECA210.FC	ECA210.RP	ECA210.FD	ECA210.RI	ECA210.FS	246x270x20
ECD0523.WE	ECA010.FA	250X275X26	ECA210.FC	ECA210.RP	ECA210.FD	ECA210.RI	ECA210.FS	246x270x20
ECD0523.WI	ECA010.FA	250X275X26	ECA210.FC	ECA210.RP	ECA210.FD	ECA210.RI	ECA210.FS	246x270x20
ECD0523.WS	ECA010.FA	250X275X26	ECA210.FC	ECA210.RP	ECA210.FD	ECA210.RI	ECA210.FS	246x270x20
ECD0523.WUE	ECA010.FA	250X275X26	ECA210.FC	ECA210.RP	ECA210.FD	ECA210.RI	ECA210.FS	246x270x20
ECD0523.WUI	ECA010.FA	250X275X26	ECA210.FC	ECA210.RP	ECA210.FD	ECA210.RI	ECA210.FS	246x270x20
ECD0523.WUS	ECA010.FA	250X275X26	ECA210.FC	ECA210.RP	ECA210.FD	ECA210.RI	ECA210.FS	246x270x20
ECD0540.R	ECA010.FA	250X275X26	ECA210.FC	ECA210.RP	ECA210.FD	ECA210.RI	ECA210.FS	246x270x20
ECD0540.WE	ECA010.FA	250X275X26	ECA210.FC	ECA210.RP	ECA210.FD	ECA210.RI	ECA210.FS	246x270x20
ECD0540.WI	ECA010.FA	250X275X26	ECA210.FC	ECA210.RP	ECA210.FD	ECA210.RI	ECA210.FS	246x270x20
ECD0540.WS	ECA010.FA	250X275X26	ECA210.FC	ECA210.RP	ECA210.FD	ECA210.RI	ECA210.FS	246x270x20
ECD0540.WUE	ECA010.FA	250X275X26	ECA210.FC	ECA210.RP	ECA210.FD	ECA210.RI	ECA210.FS	246x270x20
ECD0540.WUI	ECA010.FA	250X275X26	ECA210.FC	ECA210.RP	ECA210.FD	ECA210.RI	ECA210.FS	246x270x20
ECD0540.WUS	ECA010.FA	250X275X26	ECA210.FC	ECA210.RP	ECA210.FD	ECA210.RI	ECA210.FS	246x270x20
ECD0815.R	ECA010.FA	250X275X26	ECA210.FC	ECA210.RP	ECA210.FD	ECA210.RI	ECA210.FS	246x270x20
ECD0815.RU	ECA010.FA	250X275X26	ECA210.FC	ECA210.RP	ECA210.FD	ECA210.RI	ECA210.FS	246x270x20
ECD0815.WE	ECA010.FA	250X275X26	ECA210.FC	ECA210.RP	ECA210.FD	ECA210.RI	ECA210.FS	246x270x20
ECD0815.WI	ECA010.FA	250X275X26	ECA210.FC	ECA210.RP	ECA210.FD	ECA210.RI	ECA210.FS	246x270x20
ECD0815.WS	ECA010.FA	250X275X26	ECA210.FC	ECA210.RP	ECA210.FD	ECA210.RI	ECA210.FS	246x270x20
ECD0815.WUE	ECA010.FA	250X275X26	ECA210.FC	ECA210.RP	ECA210.FD	ECA210.RI	ECA210.FS	246x270x20
ECD0815.WUI	ECA010.FA	250X275X26	ECA210.FC	ECA210.RP	ECA210.FD	ECA210.RI	ECA210.FS	246x270x20
ECD0815.WUS	ECA010.FA	250X275X26	ECA210.FC	ECA210.RP	ECA210.FD	ECA210.RI	ECA210.FS	246x270x20
ECD0823.R	ECA010.FA	250X275X26	ECA210.FC	ECA210.RP	ECA210.FD	ECA210.RI	ECA210.FS	246x270x20
ECD0823.RU	ECA010.FA	250X275X26	ECA210.FC	ECA210.RP	ECA210.FD	ECA210.RI	ECA210.FS	246x270x20
ECD0823.WE	ECA010.FA	250X275X26	ECA210.FC	ECA210.RP	ECA210.FD	ECA210.RI	ECA210.FS	246x270x20

DISSIPATEUR DE CONDENSATION MONTAGE EXTERNE



- PTC (coefficient thermique positif) Technologie PTC

DISSIPATEUR DE
CONDENSATION

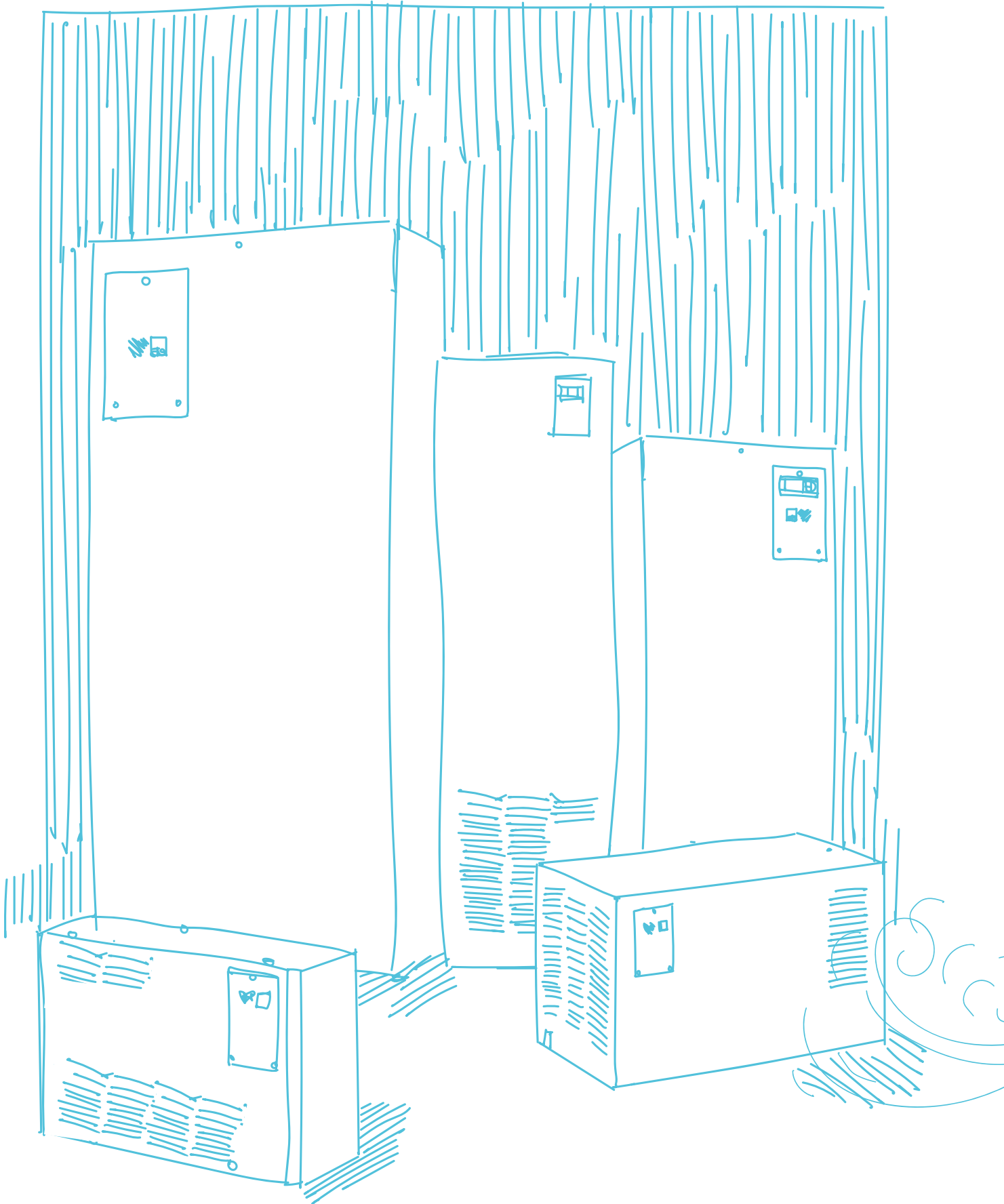
GAMME
CLIMATISEUR

ECA00.DC

MONTAGE VERTICAL
MONTAGE EXTRA-PLAT

- Rappelez-vous : le dissipateur de condensat est intégré dans la gamme de climatiseurs de toit.

climatiseur





GAMME ECD OUTDOOR

Grâce au concept d'une construction spécifique, aux matériaux et une finition et un traitement de surface résistantes, la gamme de climatiseurs outdoor assure une protection parfaite contre les facteurs environnementaux, les températures extrêmes, le rayonnement solaire direct, les environnements difficiles, les agents atmosphériques, mécaniques et chimiques, le vandalisme. Différents types de montage pour satisfaire chaque type d'application dont:

- Montage sur porte
- Montage vertical
- Montage sur toit
- Installation totalement encastrée/ semi-encastrée ou externe
- Haut degré de protection entre le climatiseur et l'armoire IP66 - NEMA 4X

climatiseur



CLIMATISEUR MONTAGE VERTICAL POUR OUTDOOR cURus

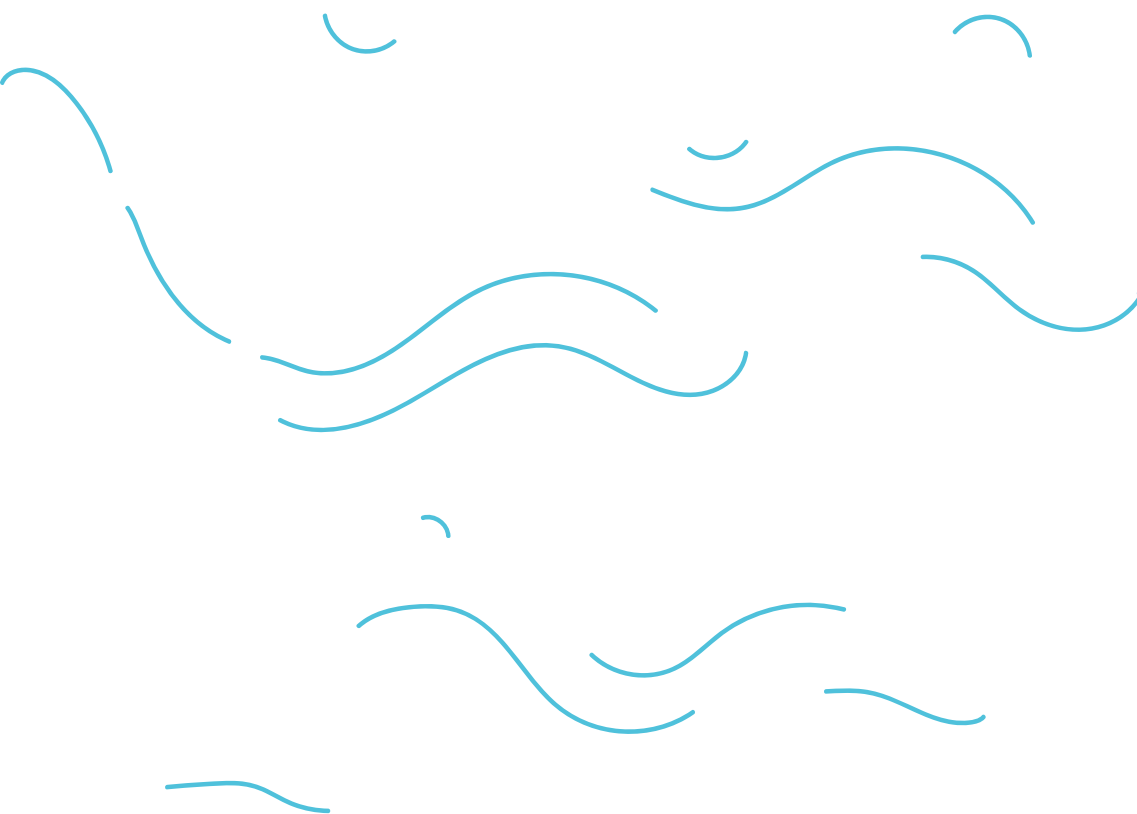


CARACTÉRISTIQUES GÉNÉRALES

- Capacité de refroidissement 500 - 4000 W
- Degré de protection entre le climatiseur et l'armoire IP65 - NEMA 12, NEMA 3, NEMA 3R, NEMA 3S
- Installation totalement encastrée/semi-encastrée ou externe
- Pas de condensation
- Pas d'afficheur
- Conçu pour fonctionner sans filtre
- Matériau: acier inoxydable AISI 304 L
- Connexions électriques rapides - bornier

Disponible sur demande :

- Peinture spécial
- Degré de protection spécial entre le climatiseur et l'armoire IP 66 - NEMA 4X
- Acier inoxydable AISI 316 L



MONTAGE EXTERNE

MODÈLE cURus	PHASE - TENSION (V) / FRÉQUENCE (Hz)	PUIS. WATT	DIMENSION MM
ECD0515.WOE	1 - 115/50-60	500	300X650X185
ECD0523.WOE	1 - 230/50-60	500	300X650X185
ECD0540.WOE	2 - 400-50/460-60	500	300X650X185
ECD0815.WOE	1 - 115/50-60	800	350X830X205
ECD0823.WOE	1 - 230/50-60	800	350X830X205
ECD0840.WOE	2 - 400-50/460-60	800	350X830X205
ECD1015.WOE	1 - 115/50-60	1000	350X800X205
ECD1023.WOE	1 - 230/50-60	1000	350X800X205
ECD1040.WOE	2 - 400-50/460-60	1000	350X800X205
ECD1515.WOE	1 - 115/50-60	1500	400X980X205
ECD1523.WOE	1 - 230/50-60	1500	400X980X205
ECD1540.WOE	2 - 400-50/460-60	1500	400X980X205
ECD2015.WOE	1 - 115/50-60	2000	420X1260X270
ECD2023.WOE	1 - 230/50-60	2000	420X1260X270
ECD2040.WOE	2 - 400-50/460-60	2000	420X1260X270
ECD2046.WOE	3 - 400-50/460-60	2000	470X1295X150
ECD3046.WOE	3 - 400-50/460-60	3000	520X1410X300
ECD4046.WOE	3 - 400-50/460-60	4000	520X1410X300

MONTAGE SEMI-ENCASTRÉ

MODÈLE cURus	PHASE - TENSION (V) / FRÉQUENCE (Hz)	PUIS. WATT	DIMENSION MM
ECD0515.WOS	1 - 115/50-60	500	350X810X100
ECD0523.WOS	1 - 230/50-60	500	350X810X100
ECD0540.WOS	2 - 400-50/460-60	500	350X810X100
ECD0815.WOS	1 - 115/50-60	800	400X855X120
ECD0823.WOS	1 - 230/50-60	800	400X855X120
ECD0840.WOS	2 - 400-50/460-60	800	400X855X120
ECD1015.WOS	1 - 115/50-60	1000	400X855X120
ECD1023.WOS	1 - 230/50-60	1000	400X855X120
ECD1040.WOS	2 - 400-50/460-60	1000	400X855X120
ECD1515.WOS	1 - 115/50-60	1500	450X1010X120
ECD1523.WOS	1 - 230/50-60	1500	450X1010X120
ECD1540.WOS	2 - 400-50/460-60	1500	450X1010X120
ECD2015.WOS	1 - 115/50-60	2000	470X1295X150
ECD2023.WOS	1 - 230/50-60	2000	470X1295X150
ECD2040.WOS	2 - 400-50/460-60	2000	470X1295X150
ECD2046.WOS	3 - 400-50/460-60	2000	470X1295X150
ECD3046.WOS	3 - 400-50/460-60	3000	520X1410X165
ECD4046.WOS	3 - 400-50/460-60	4000	570X1450X165

MONTAGE ENCASTRÉ

MODÈLE cURus	PHASE - TENSION (V) / FRÉQUENCE (Hz)	PUIS. WATT	DIMENSION MM
ECD0515.WOI	1 - 115/50-60	500	350X710X40
ECD0523.WOI	1 - 230/50-60	500	350X710X40
ECD0540.WOI	2 - 400-50/460-60	500	350X710X40
ECD0815.WOI	1 - 115/50-60	800	400X855X40
ECD0840.WOI	2 - 400-50/460-60	800	400X855X40
ECD1015.WOI	1 - 115/50-60	1000	400X855X40
ECD1023.WOI	1 - 230/50-60	1000	400X855X40
ECD1040.WOI	2 - 400-50/460-60	1000	400X855X40
ECD1515.WOI	1 - 115/50-60	1500	450X1010X40
ECD1540.WOI	2 - 400-50/460-60	1500	450X1010X40





CLIMATISEUR MONTÉ SUR LA PORTE POUR OUTDOOR cURus

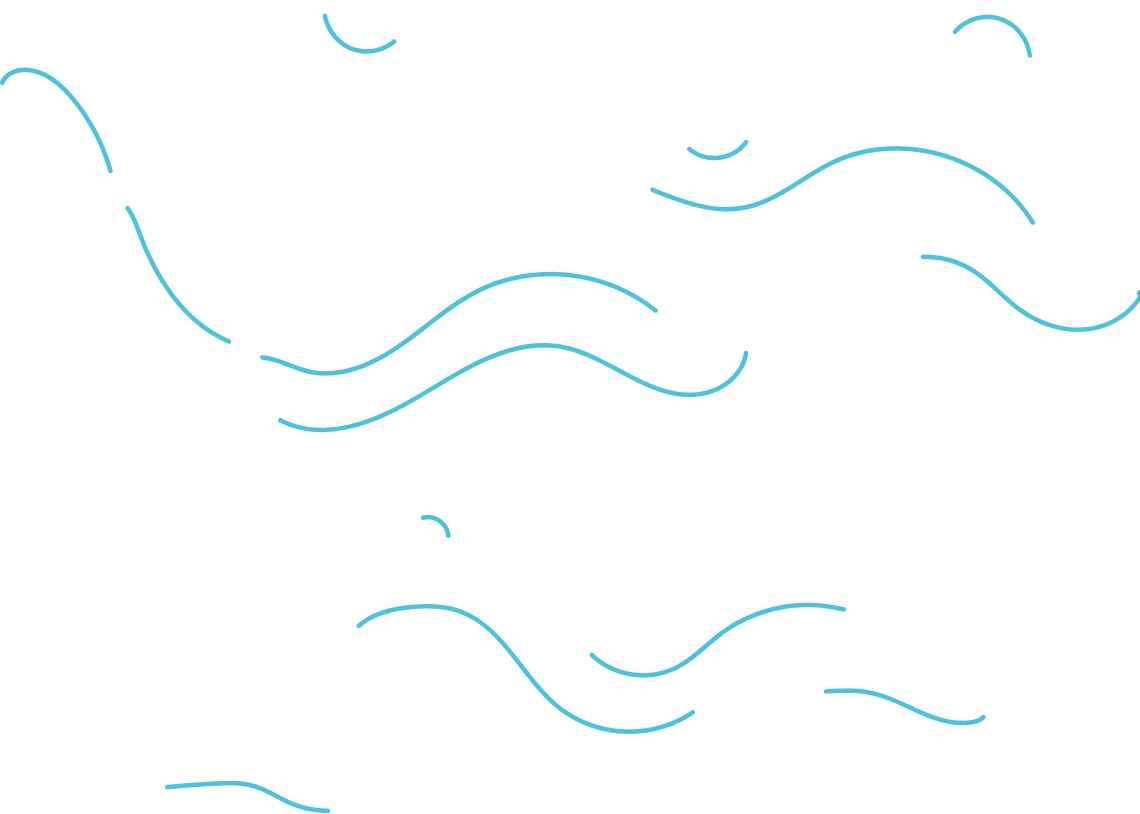


CARACTÉRISTIQUES GÉNÉRALES

- Capacité de refroidissement
1100 - 2200 W
- Degré de protection entre
le climatiseur et l'armoire
IP65 - NEMA 12, NEMA 3, NEMA 3R,
NEMA 3S
- Installation totalement encastrée/semi-
encastrée ou externe
- Pas de condensation
- Pas d'afficheur
- Conçu pour fonctionner sans filtre
- Matériau: acier inoxydable AISI 304 L
- Connexions électriques
rapides - bornier

Disponible sur demande :

- Peinture spéciale
- Degré de protection spécial
entre le climatiseur et l'armoire
IP 66 - NEMA 4X
- Acier inoxydable AISI 316L



MONTAGE EXTERNE

MODÈLE cURus	PHASE - TENSION (V) / FRÉQUENCE (Hz)	PUIS. WATT	DIMENSION MM
ECD1115.DOE	1 - 115/50-60	1100	460X1605X205
ECD1123.DOE	1 - 230/50-60	1100	460X1605X205
ECD1146.DOE	3 - 400-50/460-60	1100	460X1605X205
ECD1515.DOE	1 - 115/50-60	1500	460X1605X202
ECD1523.DOE	1 - 230/50-60	1500	460X1605X202
ECD1546.DOE	3 - 400-50/460-60	1500	460X1605X202
ECD2215.DOE	1 - 115/50-60	2200	460X1605X205
ECD2223.DOE	1 - 230/50-60	2200	460X1605X205
ECD2246.DOE	3 - 400-50/460-60	2200	460X1605X205
ECD2723.DOE	1 - 230/50-60	2700	460X1605X205
ECD2746.DOE	3 - 400-50/460-60	2700	460X1605X205

MONTAGE SEMI-ENCASTRÉ

MODÈLE cURus	PHASE - TENSION (V) / FRÉQUENCE (Hz)	PUIS. WATT	DIMENSION MM
ECD1115.DOS	1 - 115/50-60	1100	495X1635X202
ECD1123.DOS	1 - 230/50-60	1100	495X1635X202
ECD1146.DOS	3 - 400-50/460-60	1100	495X1635X202
ECD1515.DOS	1 - 115/50-60	1500	495X1635X202
ECD1523.DOS	1 - 230/50-60	1500	495X1635X202
ECD1546.DOS	3 - 400-50/460-60	1500	495X1635X202
ECD2215.DOS	1 - 115/50-60	2200	495X1635X202
ECD2223.DOS	1 - 230/50-60	2200	495X1635X202
ECD2246.DOS	3 - 400-50/460-60	2200	495X1635X202
ECD2723.DOS	1 - 230/50-60	2700	495X1635X202
ECD2746.DOS	3 - 400-50/460-60	2700	495X1635X202

MONTAGE ENCASTRÉ

MODÈLE	PHASE - TENSION (V) / FRÉQUENCE (Hz)	PUIS. WATT	DIMENSION MM
ECD1115.DOI	1 - 115/50-60	1100	495X1635X202
ECD1123.DOI	1 - 230/50-60	1100	495X1635X202
ECD1146.DOI	3 - 400-50/460-60	1100	495X1635X202
ECD1515.DOI	1 - 115/50-60	1500	495X1635X202
ECD1523.DOI	1 - 230/50-60	1500	495X1635X202
ECD1546.DOI	3 - 400-50/460-60	1500	495X1635X202
ECD2215.DOI	1 - 115/50-60	2200	495X1635X202
ECD2223.DOI	1 - 230/50-60	2200	495X1635X202
ECD2246.DOI	3 - 400-50/460-60	2200	495X1635X202
ECD2723.DOI	1 - 230/50-60	2700	495X1635X202
ECD2746.DOI	3 - 400-50/460-60	2700	495X1635X202

MONTAGE PARTIEL

MODÈLE cURus	PHASE - TENSION (V) / FRÉQUENCE (Hz)	PUIS. WATT	DIMENSION MM
ECD1115.DOP	1 - 115/50-60	1100	495X1635X202
ECD1123.DOP	1 - 230/50-60	1100	495X1635X202
ECD1146.DOP	3 - 400-50/460-60	1100	495X1635X202
ECD1515.DOP	1 - 115/50-60	1500	495X1635X202
ECD1523.DOP	1 - 230/50-60	1500	495X1635X202
ECD1546.DOP	3 - 400-50/460-60	1500	495X1635X202
ECD2215.DOP	1 - 115/50-60	2200	495X1635X202
ECD2223.DOP	1 - 230/50-60	2200	495X1635X202
ECD2246.DOP	3 - 400-50/460-60	2200	495X1635X202
ECD2723.DOP	1 - 230/50-60	2700	495X1635X202
ECD2746.DOP	3 - 400-50/460-60	2700	495X1635X202





CLIMATISEUR DE TOIT POUR OUTDOOR cURus

CARACTÉRISTIQUES GÉNÉRALES



- Capacité de refroidissement
800 - 1500 W
- Degré de protection entre
le climatiseur et l'armoire
IP65 - NEMA 12, NEMA 3, NEMA 3R,
NEMA 3S
- Pas de condensation
- Pas d'afficheur
- Conçu pour fonctionner sans filtre
- Matériau: acier inoxydable AISI 304 L
- Connexions électriques
rapides - bornier

Disponible sur demande :

- Peinture spéciale
- Degré de protection spécial
entre le climatiseur et l'armoire
IP 66 - NEMA 4X
- Acier inoxydable AISI 316 L

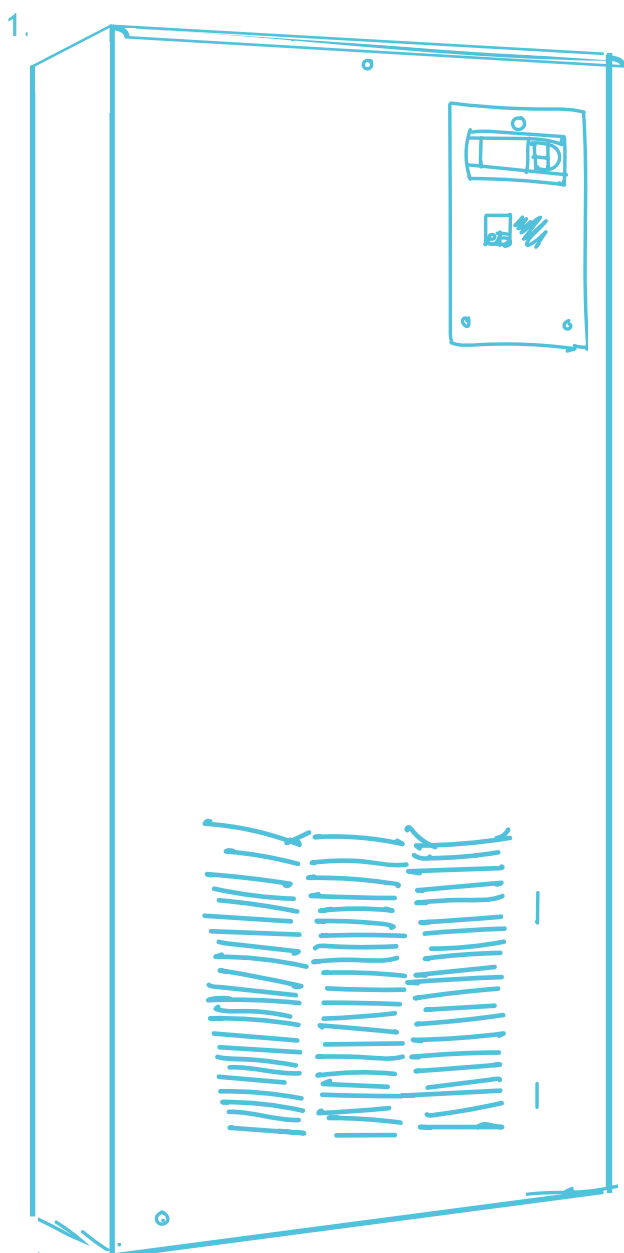
MODÈLE cURus	PHASE - TENSION (V) / FRÉQUENCE (Hz)	PUIS. WATT	DIMENSION MM
ECD0815.RO	1 - 115/50-60	800	600X340X350
ECD0823.RO	1 - 230/50-60	800	600X340X350
ECD0840.RO	2 - 400-50/460-60	800	600X340X350
ECD1015.RO	1 - 115/50-60	1000	600X340X350
ECD1023.RO	1 - 230/50-60	1000	600X340X350
ECD1040.RO	2 - 400-50/460-60	1000	600X340X350
ECD1515.RO	1 - 115/50-60	1500	700X400X400
ECD1523.RO	1 - 230/50-60	1500	700X400X400
ECD1540.RO	2 - 400-50/460-60	1500	700X400X400



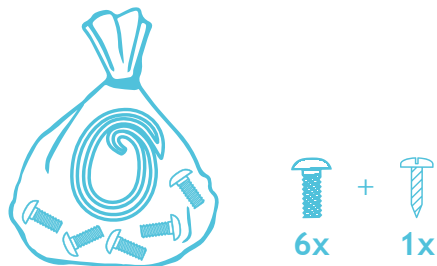
GUIDE PRATIQUE DU CLIMATISEUR

Ce que vous trouverez à l'intérieur de votre climatiseur:

1. climatiseur
2. joint + vis x5
3. manuel de la gamme de climatiseurs
4. livret gamme de votre climatiseur
5. gabarit de perçage
6. schéma de câblage,
Le schéma électrique est présent en double exemplaire. Un à l'extérieur du climatiseur et un à l'intérieur près du compresseur.



2.



+

3.



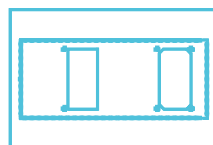
+

4.



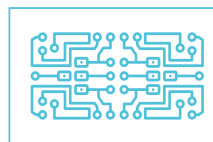
+

5.

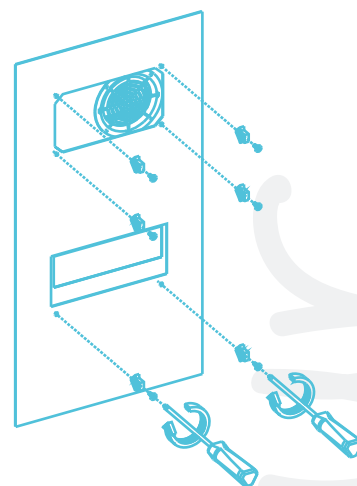
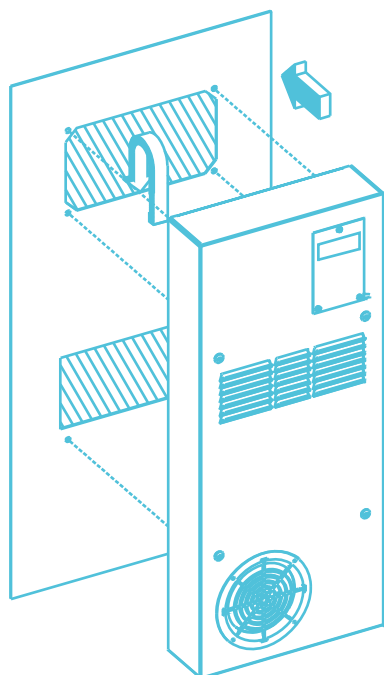
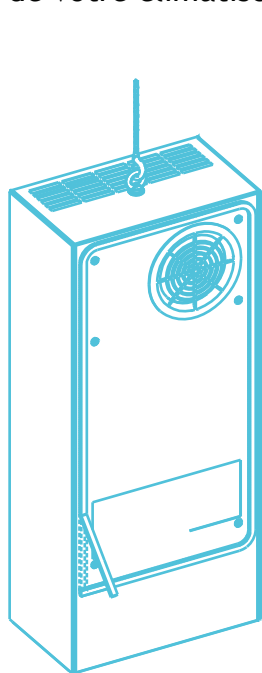


+

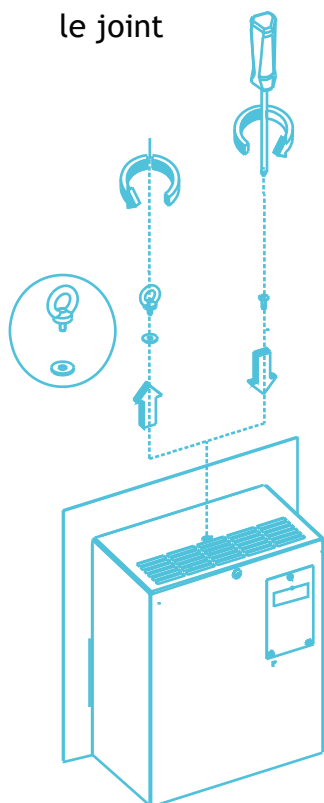
6.



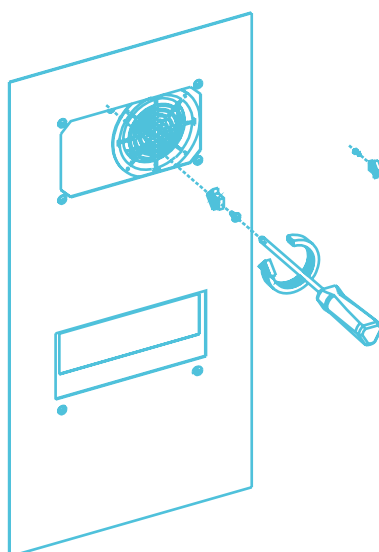
Un petit guide d'installation
de votre climatiseur :



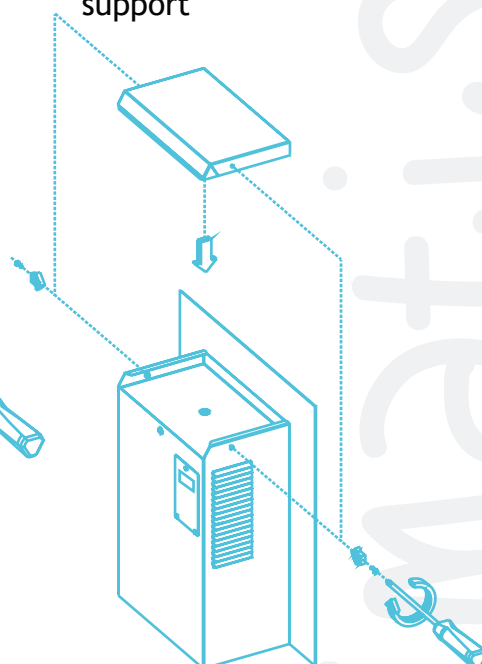
1. Coller
le joint



2. Appliquer le
climatiseur sur son support



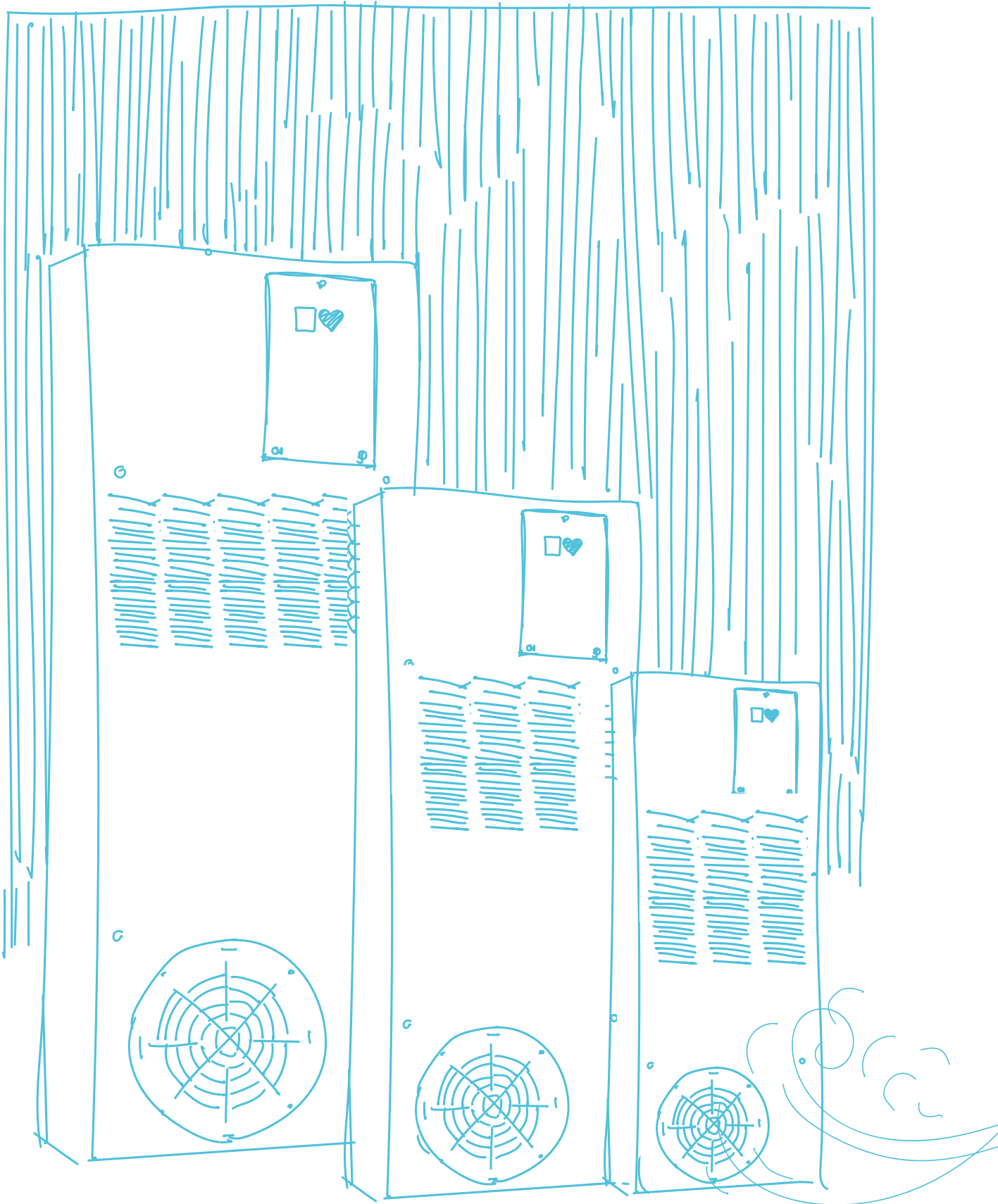
3. Utiliser les vis
pour que le
climatiseur soit
bien fixé sur son
support



4. Une fois le climatiseur
monté, enlever
l'anneau de levage et
insérer la vis à sa place

4. Fixation avec des vis
supplémentaires pour
garantir une plus grande
stabilité et sécurité

4. Vissage du
toit couvrant la
structure
du climatiseur



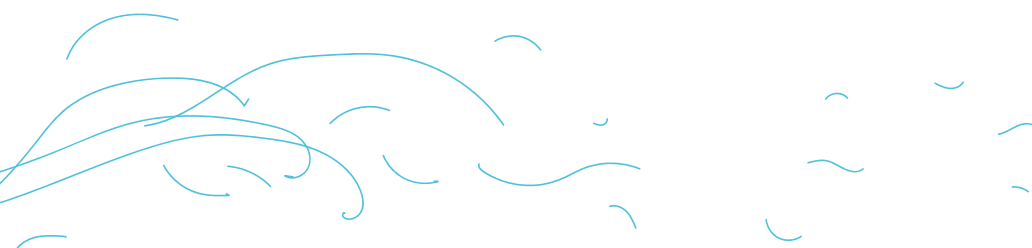


GAMME D'ÉCHANGEURS AIR-AIR INDOOR ESC

La gamme d'échangeurs de chaleur AIR-AIR comprend des produits avec

- Haut degré d'étanchéité entre l'échangeur et l'armoire
- Différentes tensions alimentations sont disponibles
- Certifié CE et cURus
- Montage latéral

climatiseur





ÉCHANGEURS DE CHALEUR AIR-AIR



CARACTÉRISTIQUES GÉNÉRALES

- Rendement spécifique 17-55 W/k
 - Degré de protection entre l'échangeur et l'armoire IP55
 - Montage et entretien rapides
 - Pas de condensation
 - Conçu pour fonctionner sans filtre
 - Connexions électriques rapides - bornier
 - Fonctionnement jusqu'à une température de 55°C
 - Matériau Aluzinc : résistance au brouillard salin de 600 heures au minimum
- Disponible sur demande :
- Peinture spéciale

ÉCHANGEURS DE CHALEUR AIR-AIR CERTIFIÉ cURus



CARACTÉRISTIQUES GÉNÉRALES

- Rendement spécifique 17-55 W/k
 - Degré de protection entre l'échangeur et l'armoire IP55
 - Montage et entretien rapides
 - Pas de condensation
 - Conçu pour fonctionner sans filtre
 - Connexions électriques rapides - bornier
 - Fonctionnement jusqu'à une température de 55°C
 - Matériau Aluzinc : résistance au brouillard salin de 600 heures au minimum
- Disponible sur demande :
- Peinture spéciale

MONTAGE EXTERNE

MODÈLE	PHASE - TENSION (V) / FRÉQUENCE (Hz)	PUIS. WATT	DIMENSION MM
ESC1715.AAE	1 - 115/50-60	17	280X710X100
ESC1723.AAE	1 - 230/50-60	17	280X710X100
ESC4015.AAE	1 - 115/50-60	40	255X790X100
ESC4023.AAE	1 - 230/50-60	40	255X790X100
ESC5515.AAE	1 - 115/50-60	55	400X950X100
ESC5523.AAE	1 - 230/50-60	55	400X950X100

MONTAGE EXTERNE

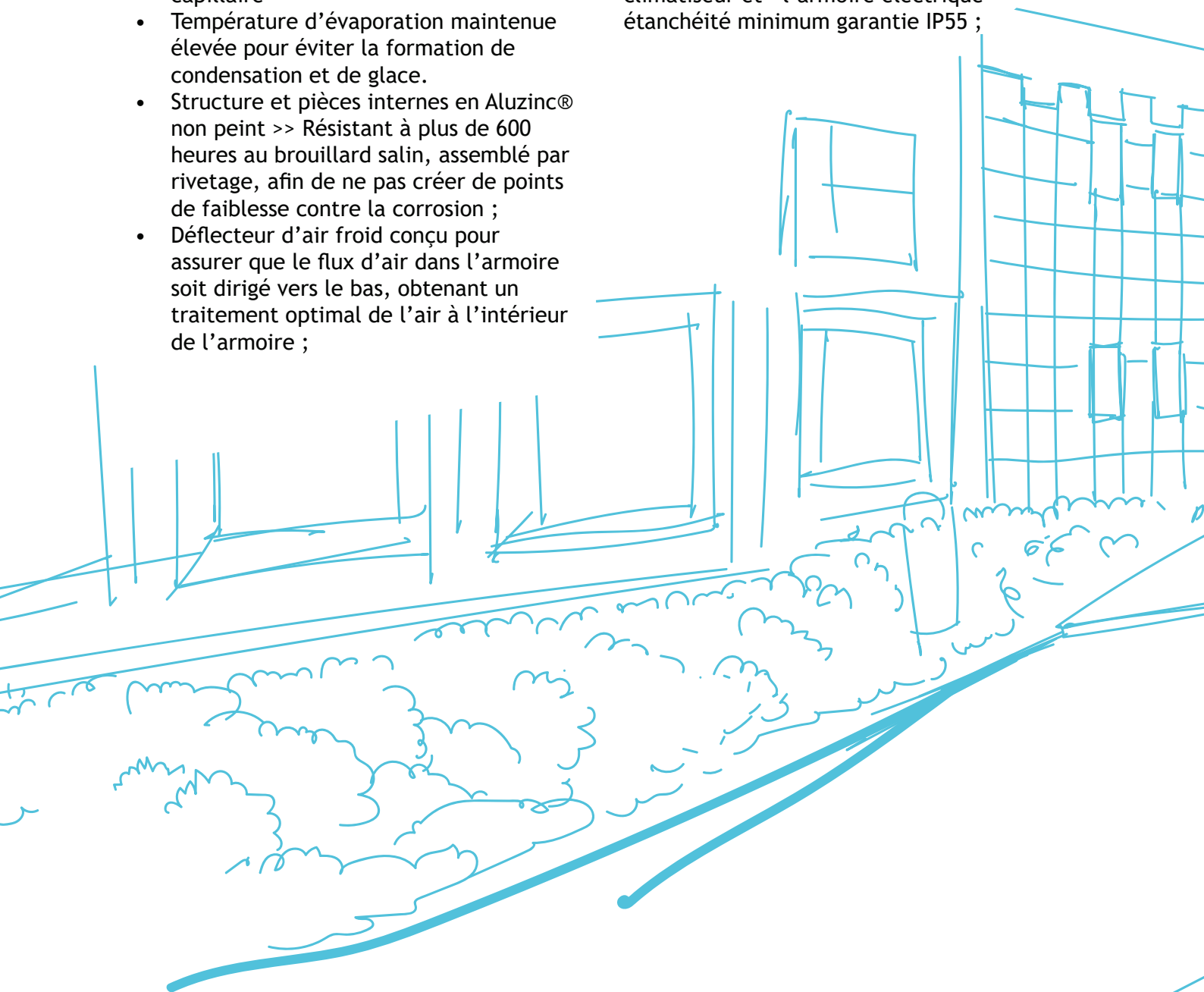
MODÈLE cURus	PHASE - TENSION (V) / FRÉQUENCE (Hz)	PUIS. WATT	DIMENSION MM
ESC1715.AAUE	1 - 115/50-60	17	280X710X100
ESC1723.AAUE	1 - 230/50-60	17	280X710X100
ESC4015.AAUE	1 - 115/50-60	40	335X790X100
ESC4023.AAUE	1 - 230/50-60	40	335X790X100
ESC5515.AAUE	1 - 115/50-60	55	400X950X100
ESC5523.AAUE	1 - 230/50-60	55	400X950X100





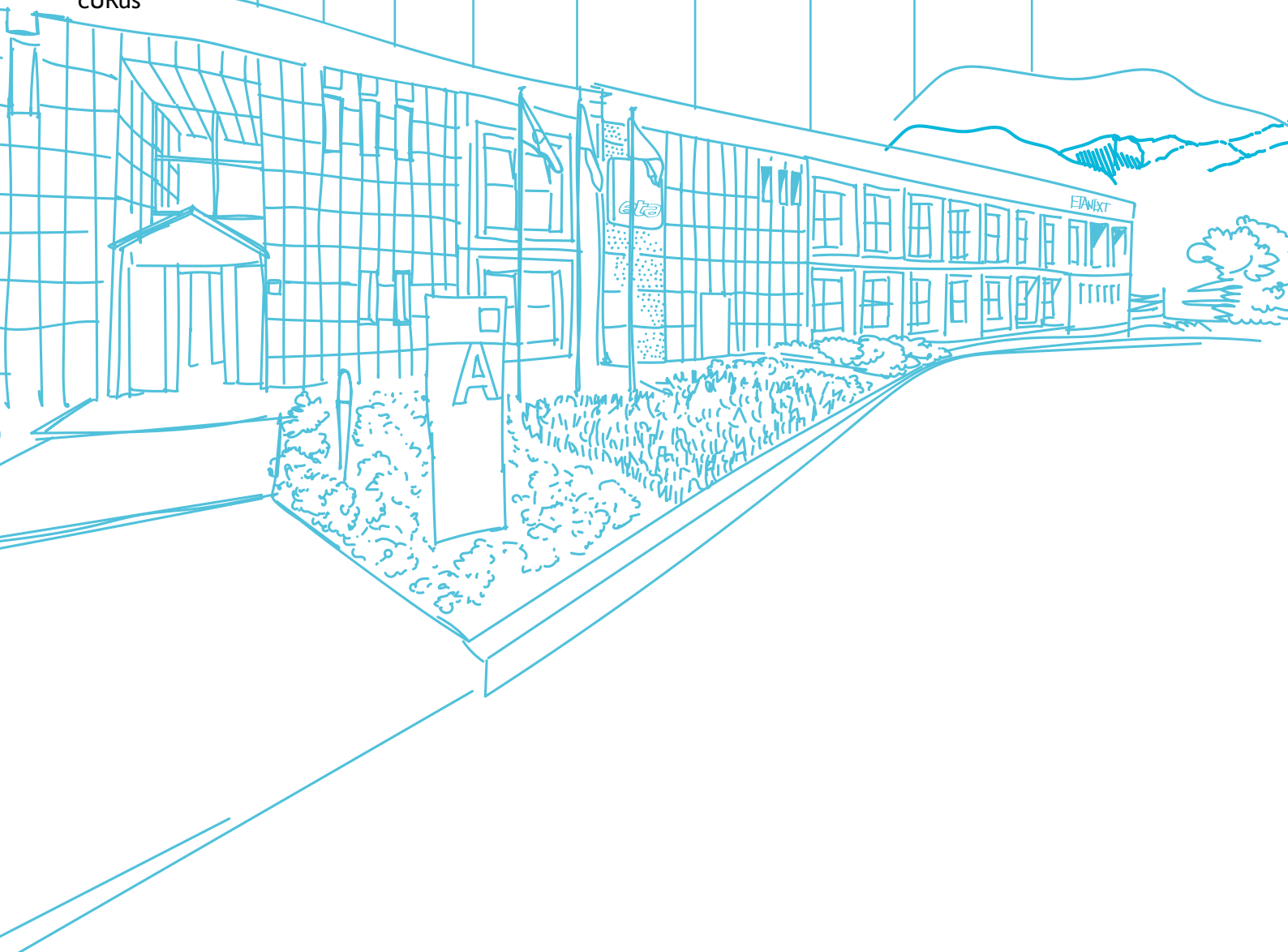
POURQUOI CHOISIR UN CLIMATISEUR ETA

- Fonctionnement sans filtres;
- Délais de remplacement des composants très réduits;
- Entretien facile;
- Batterie à condensation libre sur trois côtés (nettoyage facile) ;
- Batteries : espace entre les ailettes d'au moins 3 mm pour éviter les blocages causés par les impuretés présentes dans l'air ;
- Optimisation de la puissance frigorifique grâce à un dimensionnement correct du capillaire
- Température d'évaporation maintenue élevée pour éviter la formation de condensation et de glace.
- Structure et pièces internes en Aluzinc® non peint >> Résistant à plus de 600 heures au brouillard salin, assemblé par rivetage, afin de ne pas créer de points de faiblesse contre la corrosion ;
- Déflecteur d'air froid conçu pour assurer que le flux d'air dans l'armoire soit dirigé vers le bas, obtenant un traitement optimal de l'air à l'intérieur de l'armoire ;
- Deux canaux d'évacuation des condensats vers le bas du climatiseur ;
- Possibilité d'intégrer le dissipateur de condensat sur presque tous les modèles avec technologie PTC ;
- Dissipateur de condensation sur la gamme de toit en standard;
- Gamme Résistante aux Hautes Températures (jusqu'à 55° C ambiant) ;
- Possibilité sur certains modèles d'atteindre 60° C Ambiante
- Haut degré d'étanchéité entre le climatiseur et l'armoire électrique > étanchéité minimum garantie IP55 ;



PASSONS EN REVUE LES CERTIFICATIONS DE NOS CLIMATISEURS

	IP 55	IP 65	IP 66	NEMA 3	NEMA 3R	NEMA 3S	NEMA 4	NEMA 4X	NEMA 12
EXTRA-PLAT	•								
EXTRA-PLAT cURus	•								•
MONT. VERTICAL	•								
MONT. VERTICAL cURus	•								•
DE TOIT	•								
DE TOIT cURus	•								•
EXTRA-PLAT, VERTICAL, DE TOIT OUTDOOR		•		•	•	•			•
EXTRA-PLAT, VERTICAL, DE TOIT OUTDOOR AOR			•	•	•	•	•	•	•
ÉCHANGEURS DE CHALEUR AIR/AIR	•								
ÉCHANGEURS DE CHALEUR AIR/AIR cURus	•								•





Les mesures sont indicatif.
E.T.A. se réserve de varier afin d'améliorer le produit.

Le présent catalogue respecte les
Conditions générales de vente E.T.A.
consultables en scannant des QR Code.



ETA
Headquarters
Via Monte Barzaghino 6
22035 Canzo (CO)
Italy
+39 031.673611
+39 031.670554
info@eta.it
www.eta.it

SASU E.T.A. France
Rue du Pré aux Boeufs
76806 St Etienne du Rouvray
France
+33 02 35643470
info@etafrance.fr

ETA ENCLOSURES Sp. z o.o.
Sikorskiego 44
60-451 Września
Poland
+48 660 515 887
biuro@eta-enclosures.it

E.T.A. Enclosures Ltd.
Ignite Magna Way 2
Rotherham S60 1FD
United Kingdom
+44 1709 386630
+44 1709 369524
info@eta-enclosures.co.uk

climatiseur