

e thermo

Sistema di
climatizzazione
industriale

Pubblicazione
2023

climatizzazione

INDICE

INTRODUZIONE

La nostra storia	4
Settori di applicazione dei condizionatori	6
Componenti dei condizionatori	8
Come si compone il codice	10
Montaggio condizionatore	13

GAMMA ETHERMO

Le nostre soluzioni	17
---------------------	----

GAMMA ECD INDOOR

condizionatore extrapiatto	20
condizionatore extrapiatto cURus	22
condizionatore da parete	24
condizionatore da parete cURus	26
condizionatore da tetto	28
condizionatore da tetto cURus	28
Guida pratica dei condizionatori	30
Filtri	32
Dissipatore di condensa	37

GAMMA ECD OUTDOOR

condizionatore da parete cURus	40
condizionatore da porta cURus	42
condizionatore da tetto cURus	44
Guida pratica dei condizionatori	46

GAMMA ESC INDOOR

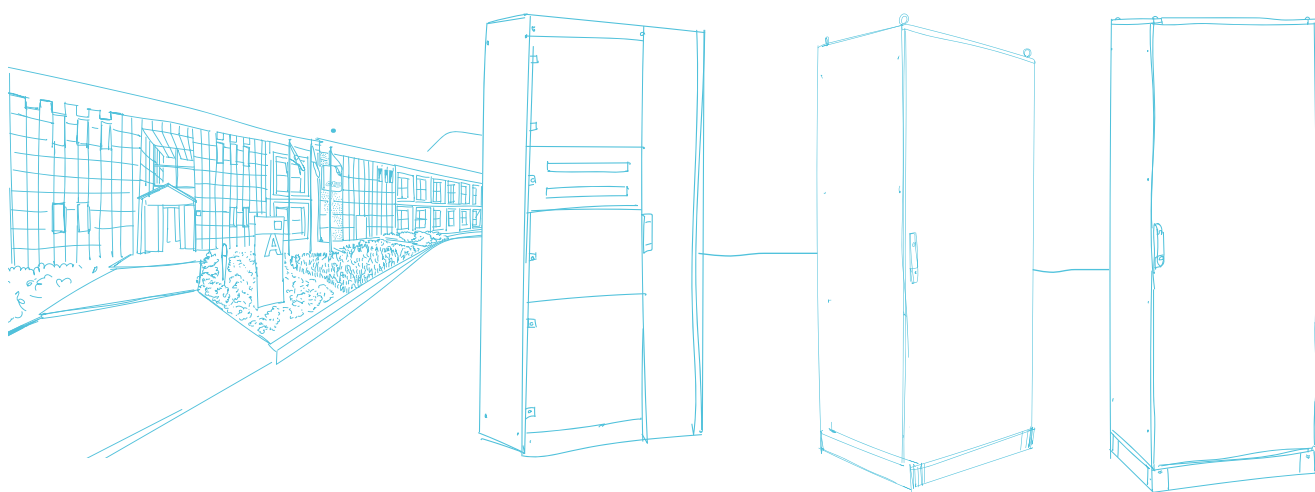
scambiatore aria-aria	49
scambiatore aria-aria cURus	50



CLIMATIZZAZIONE, CONDIZIONATORI & SCAMBIATORI ARIA-ARIA

Prevedere un adeguato condizionamento del quadro o il ricircolo dell'aria consente di ottimizzare costi e tempi, preservando il funzionamento ottimale delle apparecchiature elettroniche.

ETA è
Storia
Famiglia &
Passione



il primo
armadio
di grande successo

AR9000

nasce
il prodotto

ARETA

nasce
il prodotto

ENUX

CLIMATIZZAZIONE

1978

LA NOSTRA STORIA

Gli Eredi di Antonio Turati fondano ETA. Iniziano i lavori di produzione nello stabilimento di Castelmarte

1980

Viene utilizzata la prima macchina a controllo numerico. Nasce AR9000, il primo armadio di grande successo

1992

Viene costruita la nuova sede a Canzo

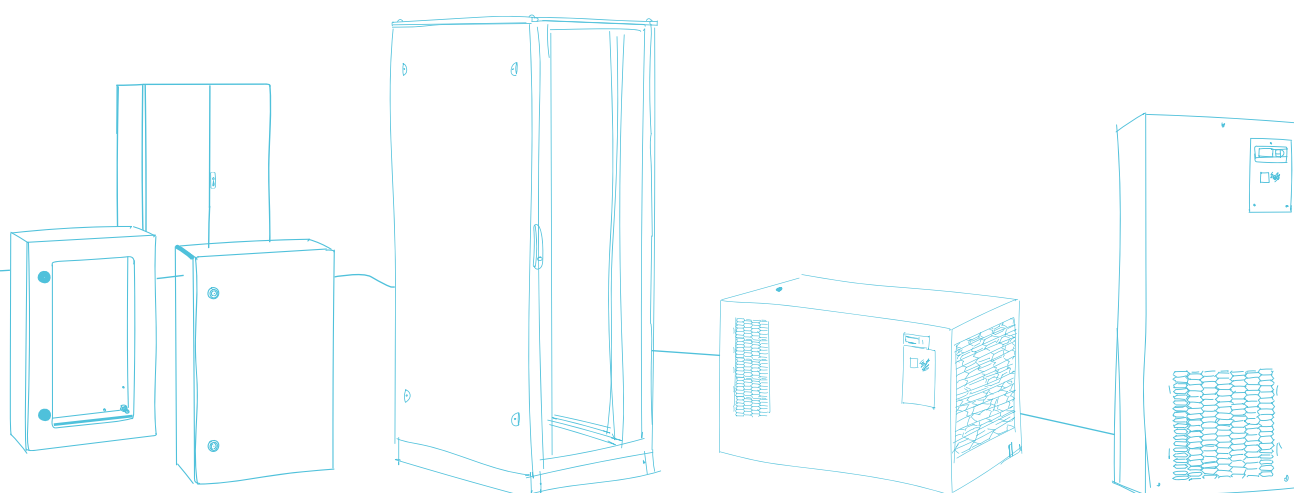
1999

Inizia la produzione del prodotto Areta

2011

Inizia la produzione dell'armadio E NUX

Dal 1978,
E.T.A. SPA progetta e realizza
Enclosures di elevata qualità per Automazione Industriale, Ambienti gravosi,
Distribuzione di energia in BT ed Information Technology.
L'obiettivo della nostra azienda è quello di combinare l'innovazione tecnologica
con l'esperienza acquisita nel corso degli anni, al fine di proporre al cliente non
semplicemente un prodotto, ma una soluzione di prodotto.



casce
in acciaio inox
versatili

la soluzione
adatta al
settore IT

la soluzione
per l'elettronica industriale

E COR ABACUS CONDIZIONATORI INOX

2023

2013

La maniglia ETA
vince
la menzione
d'onore per il
Compasso d'Oro
di ADI

2017

Nasce il polo
R&D
ETA NEXT

2019

Entrano in
funzione i nuovi
sistemi
progettati da
ETA per costruire
le casce E COR,
con il concetto
di industria 4.0.

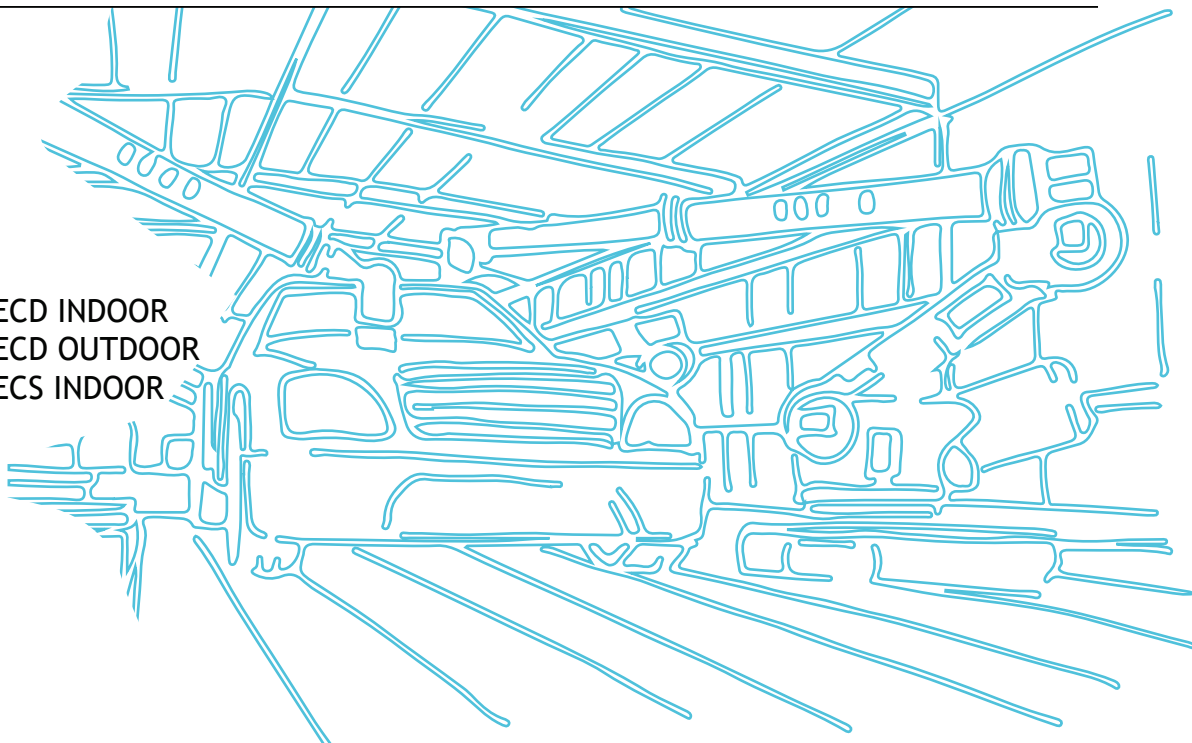
2020

Nasce la nuova
maniglia
marchiata ETA

Nasce la nuova
gamma di
condizionatori
firmata ETA



1 GAMMA ECD INDOOR
GAMMA ECD OUTDOOR
GAMMA ECS INDOOR



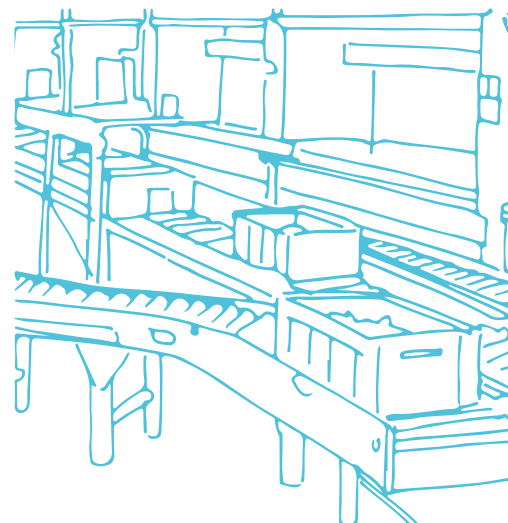
SETTORI DI APPLICAZIONE

I condizionatori o scambiatori vengono utilizzati e installati per la realizzazione di impianti industriali complessi quali:

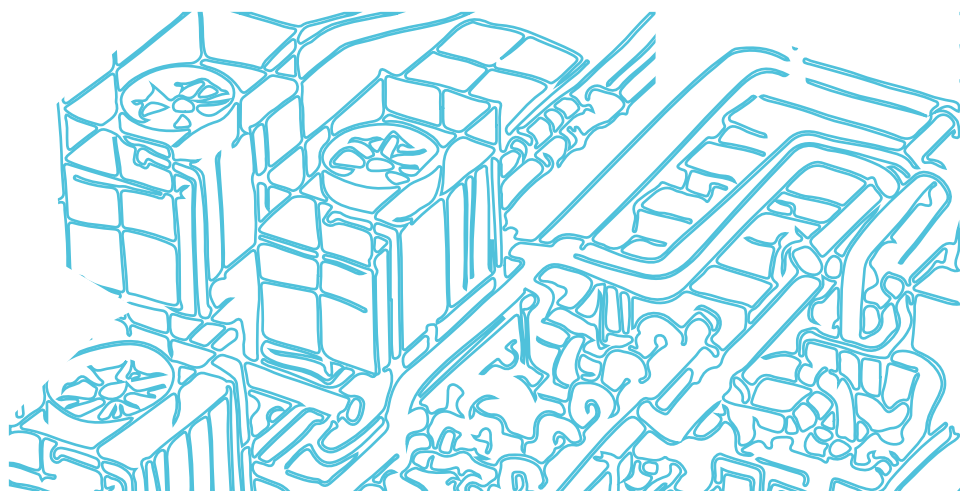
1. AUTOMOTIVE
2. PACKAGING
3. OIL & GAS
4. HANDLING & LOGISTIC
5. HVAC
6. MARINE & OFFSHORE

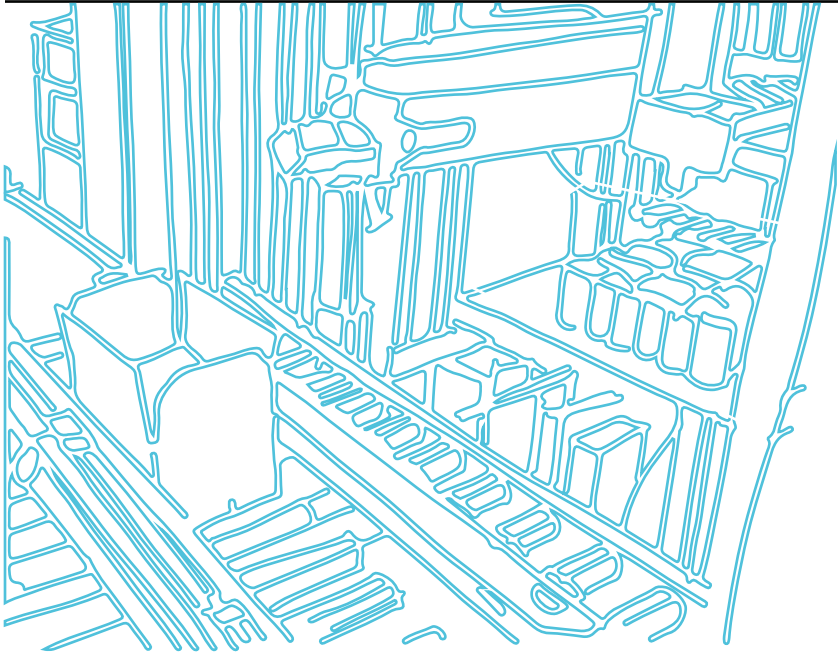


3 GAMMA ECD INDOOR
GAMMA ECD OUTDOOR
GAMMA ECS INDOOR



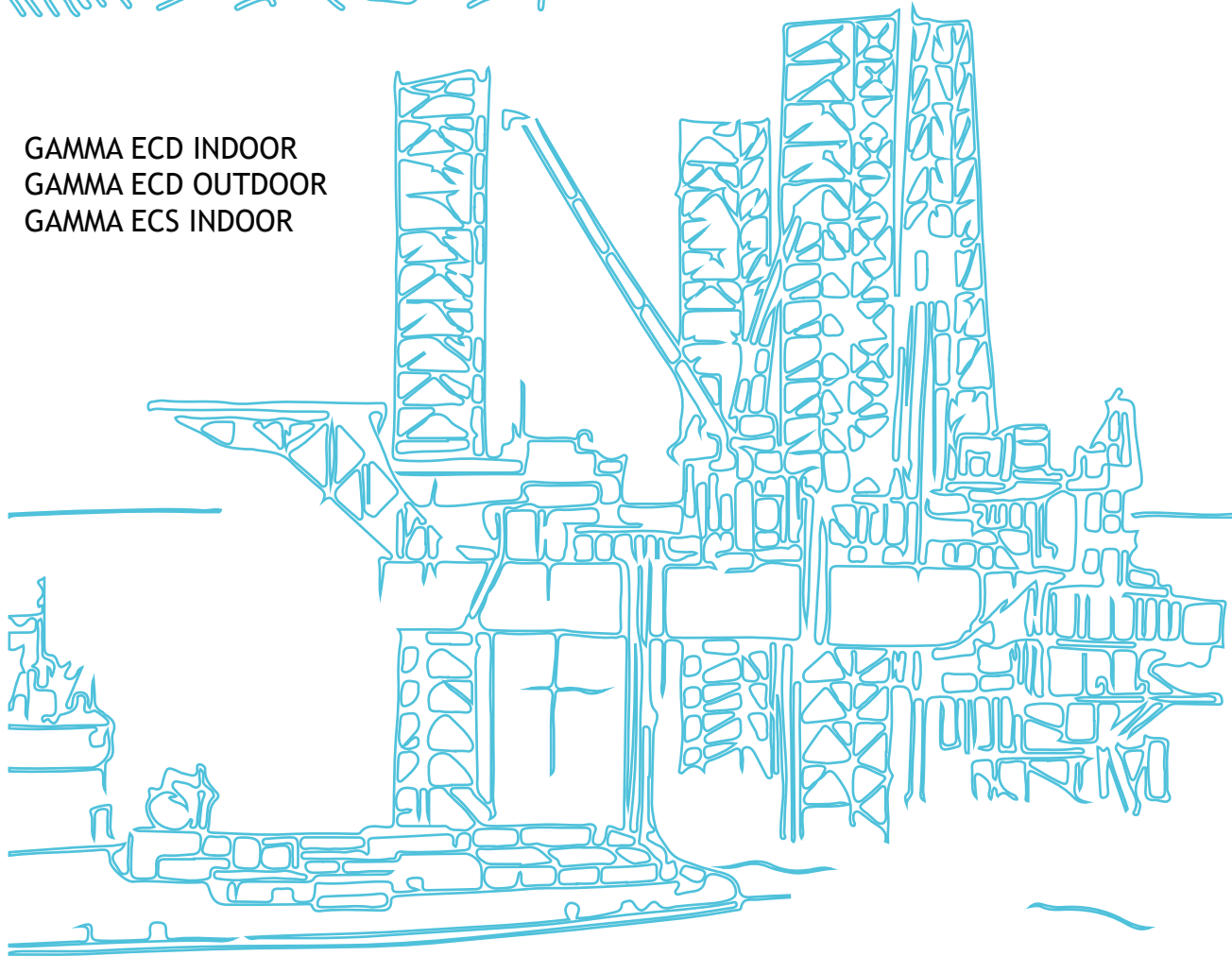
5 GAMMA ECD INDOOR
GAMMA ECD OUTDOOR
GAMMA ECS INDOOR





GAMMA ECD INDOOR
GAMMA ECD OUTDOOR
GAMMA ECS INDOOR **2**

4 GAMMA ECD INDOOR
GAMMA ECD OUTDOOR
GAMMA ECS INDOOR



6 GAMMA ECD INDOOR
GAMMA ECD OUTDOOR
GAMMA ECS INDOOR



COMPONENTI DEL CONDIZIONATORE

VENTILATORE

Ha il compito di mantenere omogenea la temperatura all'interno del quadro elettrico.

TERMOSTATO

Tarato a 35°C garantisce il corretto funzionamento del condizionatore e dell'elettronica presente nel quadro evitando la formazione di condensa; è pertanto un imprescindibile parametro di funzionamento e clausola di garanzia.

COMPRESSORE

Ha la funzione e lo scopo di comprimere il gas refrigerante. Permette quindi il movimento del gas all'interno del circuito.

BATTERIA CONDENSANTE

Fa parte dell'unità esterna del condizionatore e serve per dissipare il calore.

FILTRO DEIDRATATORE

Il gas liquido attraversa il filtro deidratatore che elimina l'umidità residua e le impurità proteggendo l'impianto.

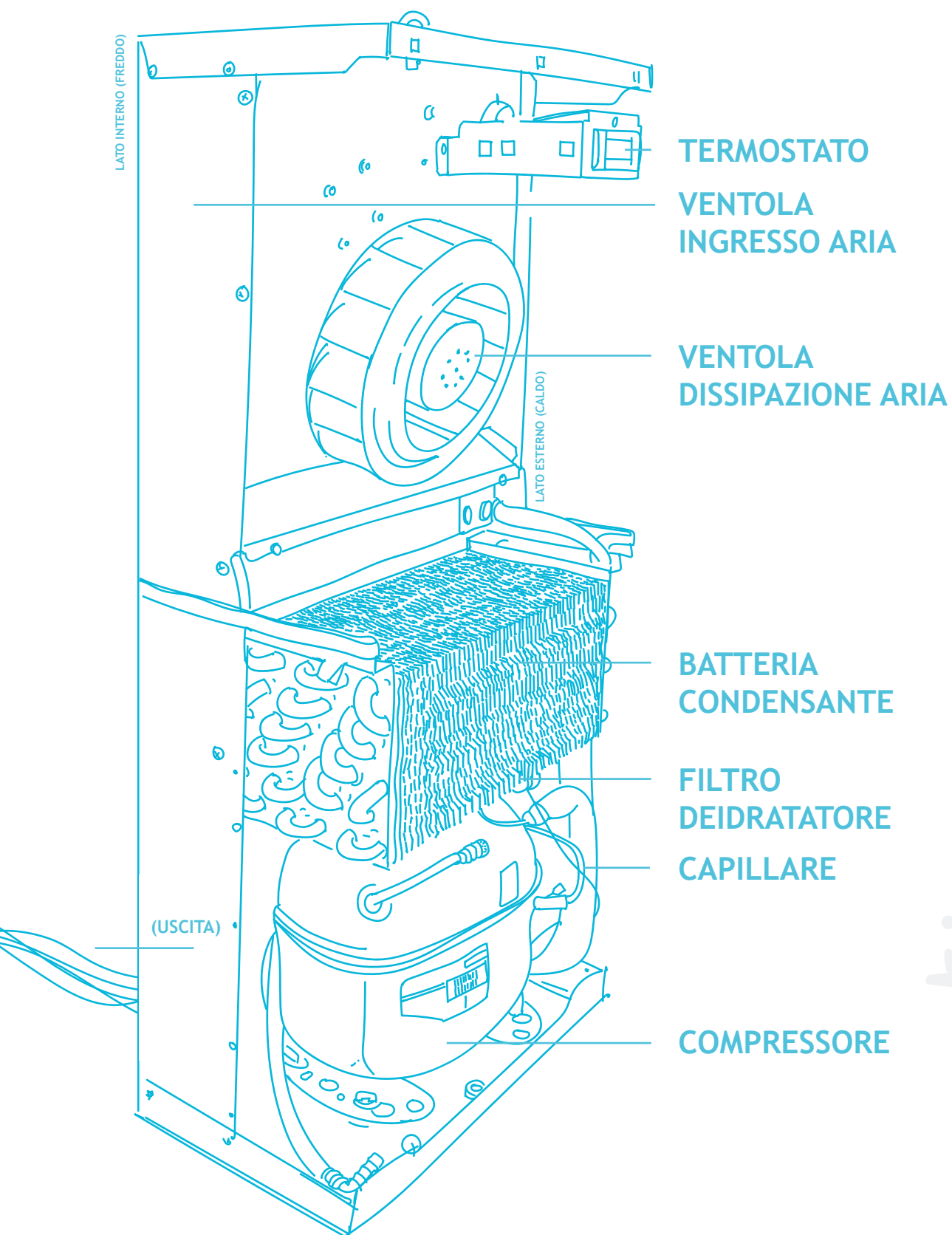
TUBO CAPILLARE

Ha lo scopo di portare il fluido frigorifero dallo stato gassoso a liquido usando il principio di liquefazione, a determinate condizioni di pressione e temperatura.

BATTERIA EVAPORANTE

La batteria alettata, costituita da tubo di rame ed alette piane in fogli d'alluminio, trasporta il liquido refrigerante al suo interno allo stato aeriforme, portando la batteria evaporante a una temperatura di 8°.





climatizzazione

CONDIZIONATORI, COME SI COMPONE IL CODICE

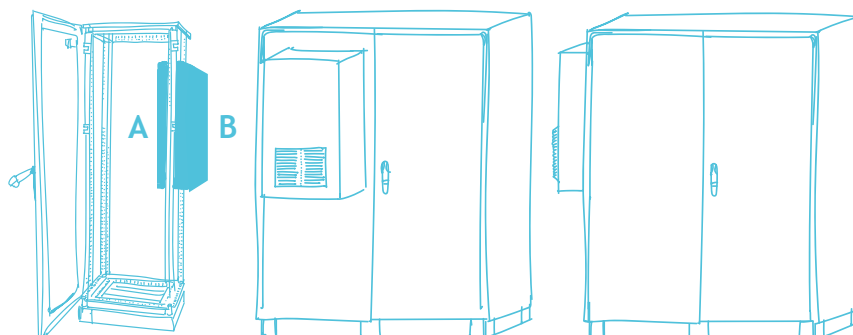
E	CD	04	15	.W	U	E
ETA	gamma di prodotto CONDIZIONATORI	potenza W	tensione V	montaggio	applicazione extra	eventuale versione prodotto
	CD = condizionatori	04 = 400W 05 = 500W 08 = 800W 10 = 1000W 11 = 1100W 15 = 1500W 20 = 2000W 22 = 2200W 30 = 3000W 40 = 4000W	15 = 115V 23 = 230V 40 = 400V 44 = 440V 46 = 460V	.W = PARETE .R = TETTO .D = EXTRA PIATTI	U = cURus O = OUTDOOR cURus Spazio vuoto ()*= INDOOR	E = ESTERNO I = INCASSO P = PARZIALE ESTERNO S = SEMINCASSO

SCAMBIATORI, COME SI COMPONE IL CODICE

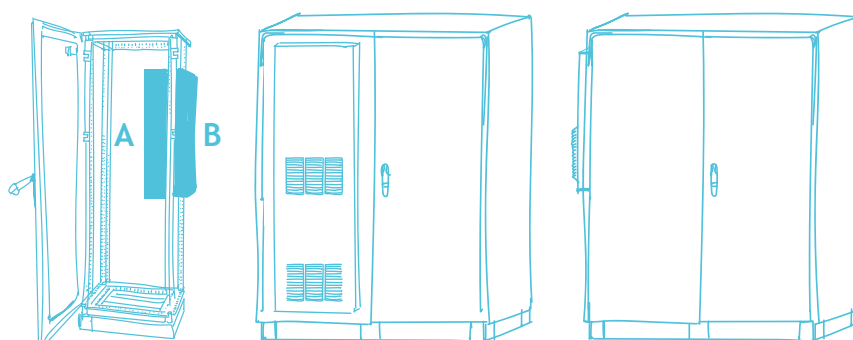
E	SC	40	15	.AA	U	E
ETA	gamma di prodotto SCAMBIATORI	conduttività termica W/k	tensione V	montaggio	applicazione extra	eventuale versione prodotto
	SC = scambiatori	17 = 17W/k 40 = 40W/k 55 = 55W/k	15 = 115V 23 = 230V 40 = 400V 44 = 440V 46 = 460V	.AA = ARIA/ARIA	U = cURus	E = ESTERNO

*TIPOLOGIE DI MONTAGGIO

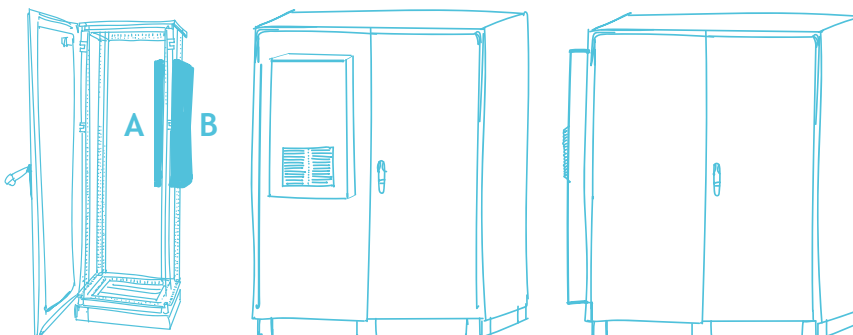
ESTERNO



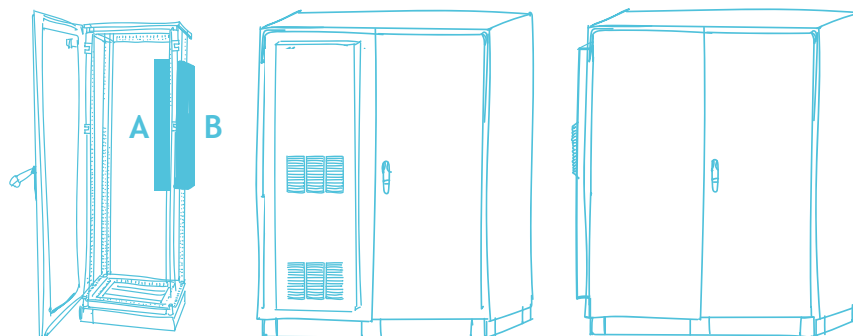
INCASSO



PARZIALE ESTERNO



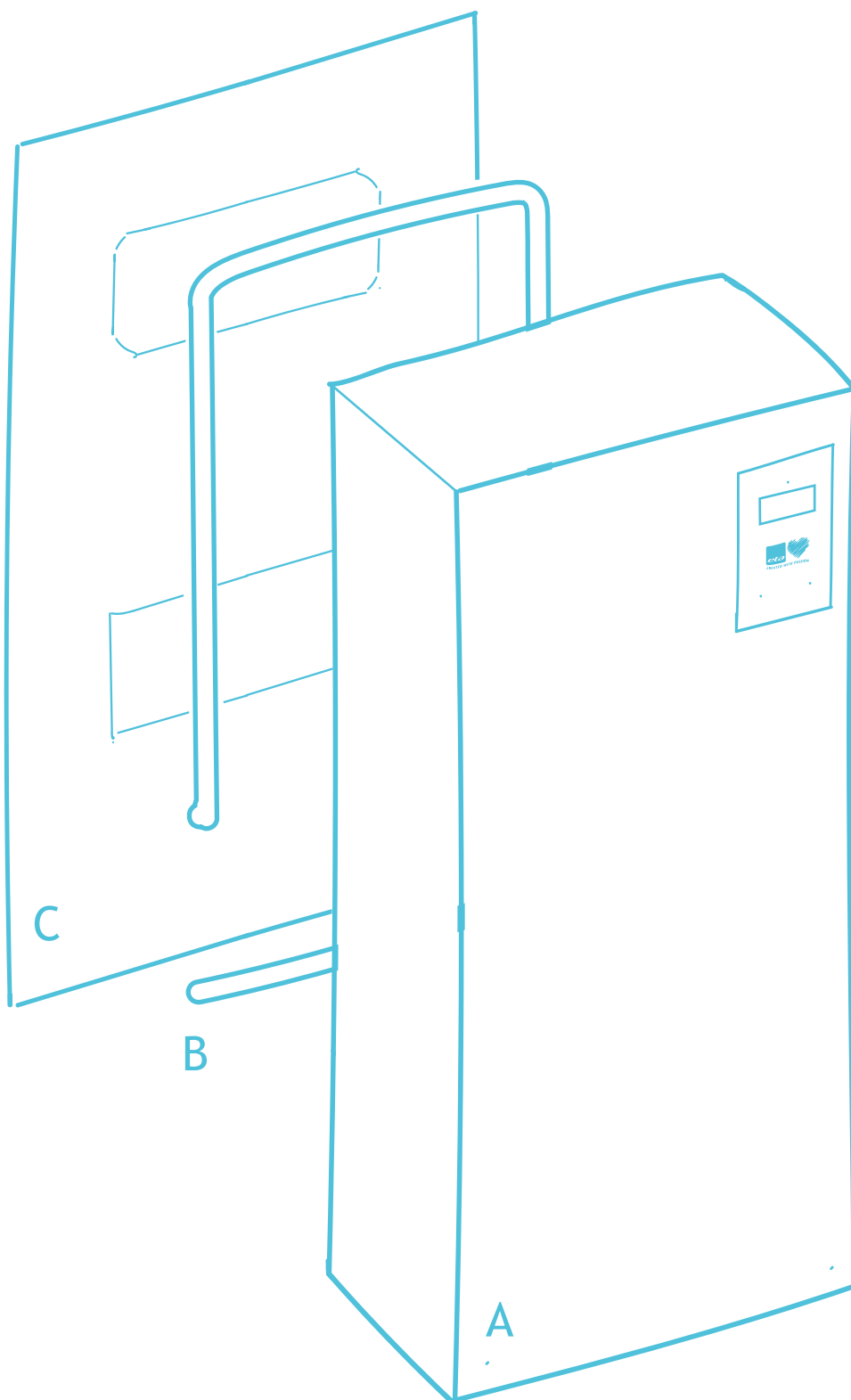
SEMINCASSO



*VERSIONE	ESTERNO	INCASSO	PARZIALE ESTERNO	SEMINCASSO
A	0 MM	141 MM	29 MM	81 MM
B	205 MM	61 MM	173 MM	121 MM

DIME DI FORATURA

- A. CONDIZIONATORE/
SCAMBIATORE
- B. GUARNIZIONE
- C. DIMA DI FORATURA



climatizzazione

ESEMPIO DI MONTAGGIO DEL CONDIZIONATORE

1. Asportare la cuffia di copertura

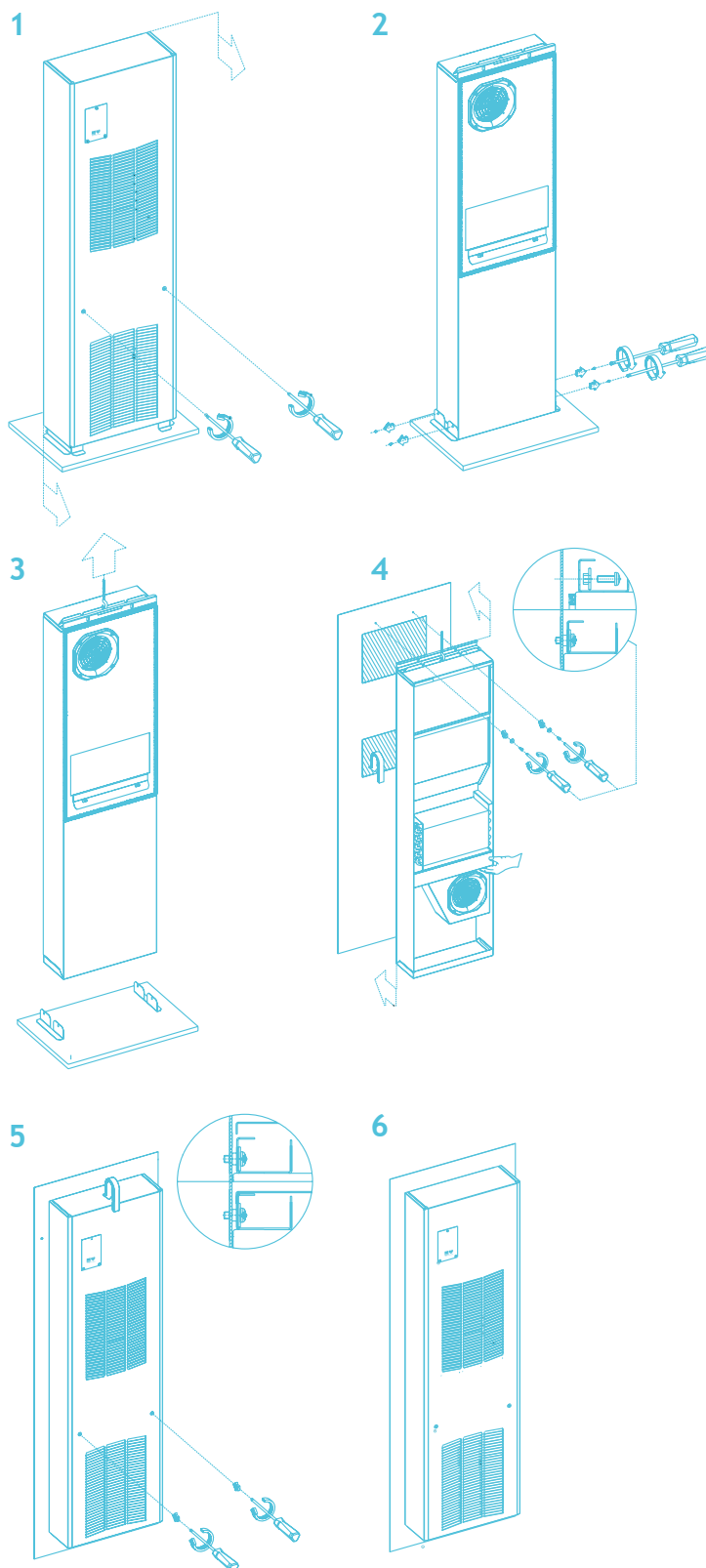
2. Incollare la guarnizione sul perimetro del condizionatore nella parte posteriore, svitare gli elementi che fissano il condizionatore al bancale

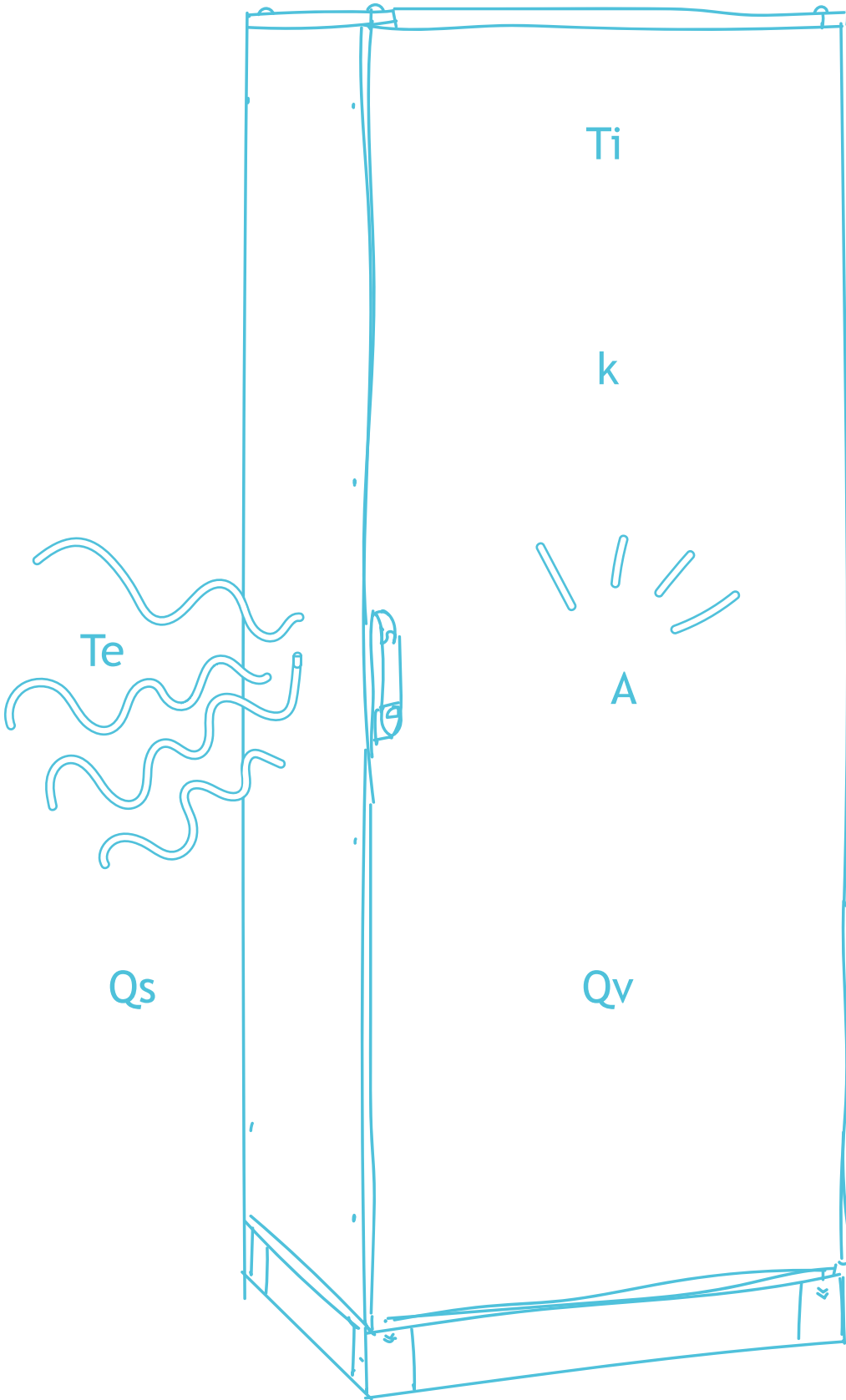
3. Rimuovere il condizionatore dal bancale

4. Alloggiare il condizionatore e fissarlo alla carpenteria

5. Calzare la cover sul condizionatore e fissarla

6. Montaggio completo





PERCHÈ SERVE UN CONDIZIONATORE AL TUO ARMADIO

Uno dei più grandi nemici dei costosi componenti elettronici è il calore. Le attuali tecnologie hanno permesso di sviluppare prodotti che dissipano una quantità minore di energia. Ma a contrastare questo aspetto positivo della ricerca vi è l'aumento del numero dei componenti che vengono inseriti all'interno degli armadi di comando. Perciò come può avvenire il raffreddamento?

COME AVVIENE IL RAFFREDDAMENTO

Attraverso le pareti dell'armadio, ovvero con differenza di temperatura positiva $T_i > T_e$ dove

T_i = Temperatura max. desiderata all'interno dell'armadio

T_e = Temperatura max. all'esterno dell'armadio

Come calcolare l'aumento massimo di temperatura che può verificarsi nel tuo armadio rispetto all'esterno?

$$T_i - T_e = Q_v / k \times A$$

k = coefficiente di trasmissione termica

A = superficie effettiva dell'armadio

Q_v = potenza dissipata

CONDIZIONATORE SÌ O CONDIZIONATORE NO?

Se la potenza dissipata supera di 10 K la temperatura massima di funzionamento del prodotto allora, la dissipazione attraverso le pareti dell'armadio non sarà sufficiente, ma sarà necessario utilizzare un condizionatore.

climatizzazione

LE NOSTRE SOLUZIONI

GAMMA ECD INDOOR

CONDIZIONATORE EXTRAPIATTO
 CONDIZIONATORE EXTRAPIATTO cURus
 CONDIZIONATORE DA PARETE
 CONDIZIONATORE DA PARETE cURus
 CONDIZIONATORE DA TETTO
 CONDIZIONATORE DA TETTO cURus

GAMMA ECD OUTDOOR

CONDIZIONATORE DA PARETE cURus
 CONDIZIONATORE DA PORTA cURus
 CONDIZIONATORE DA TETTO cURus

GAMMA ESC INDOOR

SCAMBIATORE ARIA-ARIA
 SCAMBIATORE ARIA-ARIA cURus

Esse risultano certificate come segue:



Il marchio CE attesta che il prodotto rispetti i requisiti previsti dall'Unione Europea in materia di sicurezza, salute e tutela dell'ambiente.



Il marchio cURus garantisce il soddisfacimento degli standard di sicurezza e qualità dei prodotti negli Stati Uniti e in Canada, rendendolo altamente competitivo per la libera circolazione dei prodotti nei mercati internazionali.



Il marchio RoHS (Direttiva Europea 2011/65/CE) disciplina la limitazione a valori bassissimi di piombo, mercurio, cadmio, cromo esavalente e altre sostanze nella produzione della maggior parte delle apparecchiature elettriche ed elettroniche commercializzate all'interno dell'Unione Europea.



Il marchio UKCA (UK Conformity Assessment) è il nuovo marchio di prodotto del Regno Unito che sarà richiesto per l'esportazione dei prodotti nel mercato di Inghilterra, Galles e Scozia.

climatizzazione





GAMMA INDOOR

La gamma di condizionatori progettata per installazioni INDOOR comprende prodotti

- Progettati allo scopo di garantire le condizioni ottimali di funzionamento per attrezzature elettriche ed elettroniche
- Idonei per applicazioni dove è richiesta una Temperatura di set point inferiore a quella d'ambiente

Varie tipologie di montaggio per soddisfare ogni tipo di applicazione tra cui:

- Applicazioni da porta
- Applicazioni da parete
- Applicazioni da tetto
- Varie alimentazioni disponibili
- Elevato grado di protezione lato armadio
- Certificazione CE (e cURus sulla maggior parte dei modelli)

climatizzazione



CONDIZIONATORE EXTRAPIATTO

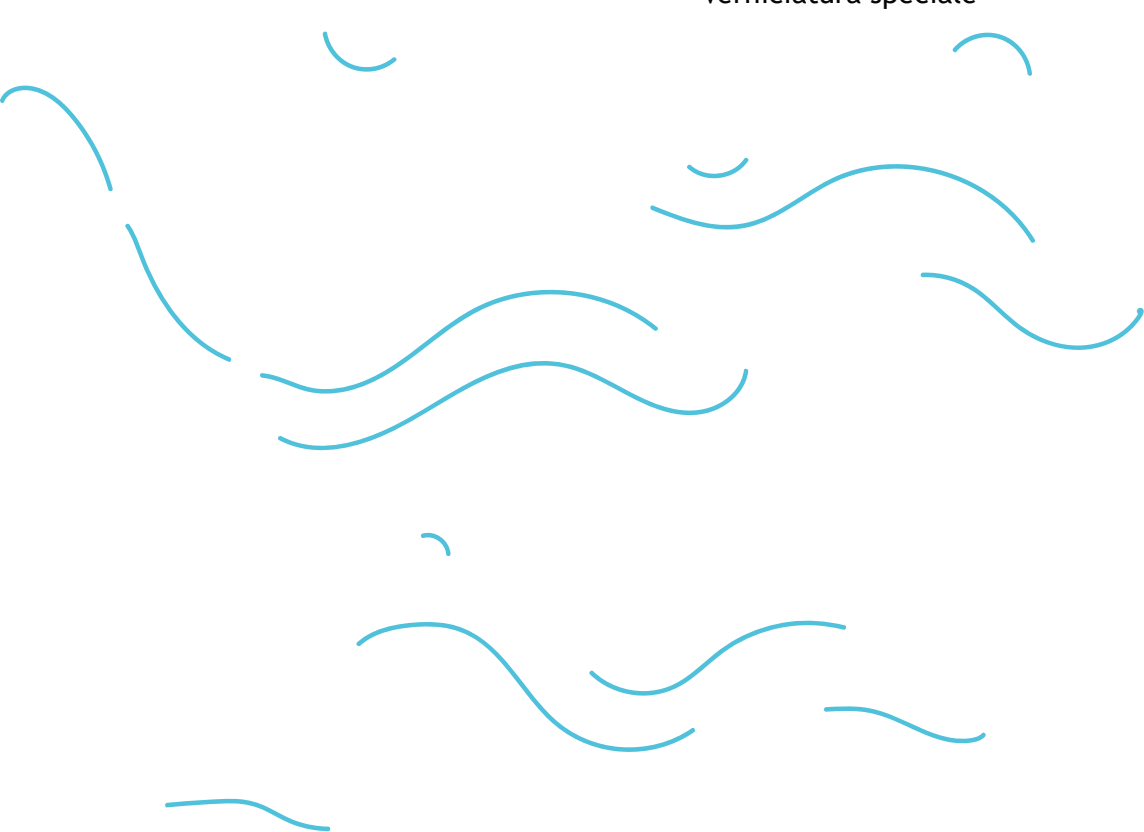


CARATTERISTICHE GENERALI

- Capacità frigorifere: 1100 - 2200 W
- Grado di protezione IP55 - NEMA 1, NEMA 2, NEMA 12
- Kit display
- Versioni disponibili: montaggio esterno, incassato, parziale e semincassato
- No condensa
- Std. tubo flessibile scarico condensa
- Montaggio e Manutenzione rapida
- Studiato per lavorare senza filtro, ad eccezione di atmosfere umide, sabbiose o oleose dove ne è consigliato l'utilizzo (vedi pagina 32)
- Connessione elettrica rapida - morsettiera
- Intervallo di temperatura impostato a 35°C
- Funzionamento fino ad una temperatura di 55°C
- Materiale Aluzinc: più di 600 ore di resistenza alla nebbia salina
- Verniciatura std. RAL7035 bucciato

Disponibile su richiesta:

- Dissipatore di condensa
- Verniciatura speciale



MONTAGGIO ESTERNO

MODELLO	TENSIONE/ FREQUENZA	POT. WATT	DIMENSIONI MM
ECD1123.DE	1 - 230/50-60	1100	460X1605X205
ECD1146.DE	3 - 400/50-460/60	1100	460X1605X205
ECD1523.DE	1 - 230/50-60	1500	460X1605X205
ECD1546.DE	3 - 400/50-460/60	1500	460X1605X205
ECD2223.DE	1 - 230/50-60	2200	460X1605X205
ECD2246.DE	3 - 400/50-460/60	2200	460X1605X205
ECD2723.DE	1 - 230/50-60	2700	460X1605X205
ECD2746.DE	3 - 400/50-460/60	2700	460X1605X205

MONTAGGIO INCASSATO

MODELLO	TENSIONE/ FREQUENZA	POT. WATT	DIMENSIONI MM
ECD1123.DI	1 - 230/50-60	1100	495X1635X202
ECD1146.DI	3 - 400/50 - 460/60	1100	495X1635X202
ECD1523.DI	1 - 230/50-60	1500	495X1635X202
ECD1546.DI	3 - 400/50 - 460/60	1500	495X1635X202
ECD2223.DI	1 - 230/50-60	2200	495X1635X202
ECD2246.DI	3 - 400/50 - 460/60	2200	495X1635X202
ECD2723.DI	1 - 230/50-60	2700	495X1635X202
ECD2746.DI	3 - 400/50 - 460/60	2700	495X1635X202

MONTAGGIO PARZIALE

MODELLO	TENSIONE/ FREQUENZA	POT. WATT	DIMENSIONI MM
ECD1123.DP	1 - 230/50-60	1100	495X1635X202
ECD1146.DP	3 - 400/50 - 460/60	1100	495X1635X202
ECD1523.DP	1 - 230/50-60	1500	495X1635X202
ECD1546.DP	3 - 400/50 - 460/60	1500	495X1635X202
ECD2223.DP	1 - 230/50-60	2200	495X1635X202
ECD2246.DP	3 - 400/50 - 460/60	2200	495X1635X202
ECD2723.DP	1 - 230/50-60	2700	495X1635X202
ECD2746.DP	3 - 400/50 - 460/60	2700	495X1635X202

MONTAGGIO SEMINCASSATO

MODELLO	TENSIONE/ FREQUENZA	POT. WATT	DIMENSIONI MM
ECD1123.DS	1 - 230/50-60	1100	495X1635X202
ECD1146.DS	3 - 400/50 - 460/60	1100	495X1635X202
ECD1523.DS	1 - 230/50-60	1500	495X1635X202
ECD1546.DS	3 - 400/50 - 460/60	1500	495X1635X202
ECD2223.DS	1 - 230/50-60	2200	495X1635X202
ECD2246.DS	3 - 400/50 - 460/60	2200	495X1635X202
ECD2723.DS	1 - 230/50-60	2700	495X1635X202
ECD2746.DS	3 - 400/50 - 460/60	2700	495X1635X202





CONDIZIONATORE EXTRAPIATTO cURus

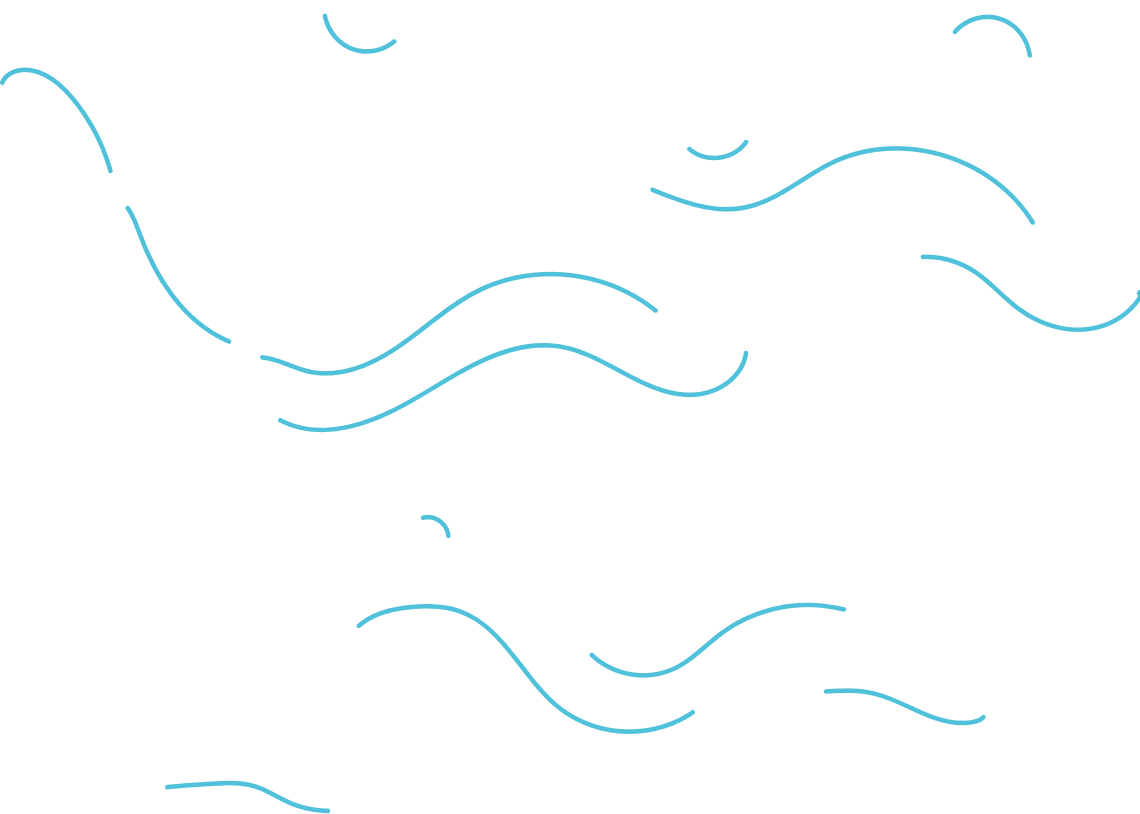


CARATTERISTICHE GENERALI

- Capacità frigorifere: 1100 - 2200 W
- Grado di protezione IP55 - NEMA 1, NEMA 2, NEMA 12
- Kit display
- Versioni disponibili: montaggio esterno, incassato, parziale e semincassato
- No condensa
- Std. tubo flessibile scarico condensa
- Montaggio e Manutenzione rapida
- Studiato per lavorare senza filtro, ad eccezione di atmosfere umide, sabbiose o oleose dove ne è consigliato l'utilizzo (vedi pagina 32)
- Intervallo di temperatura impostato a 35°C
- Connessione elettrica rapida - morsettiera
- Funzionamento fino ad una temperatura di 55°C
- Materiale Aluzinc: più di 600 ore di resistenza alla nebbia salina
- Verniciatura std. RAL7035 bucciato

Disponibile su richiesta:

- Dissipatore di condensa
- Verniciatura speciale



MONTAGGIO ESTERNO

MODELLO	TENSIONE/ FREQUENZA	POT. WATT	DIMENSIONI MM
ECD1115.DUE	1 - 115/50-60	1100	460X1605X205
ECD1123.DUE	1 - 230/50-60	1100	460X1605X205
ECD1146.DUE	3 - 400/50 - 460/60	1100	460X1605X205
ECD1515.DUE	1 - 115/50-60	1500	460X1605X205
ECD1523.DUE	1 - 230/50-60	1500	460X1605X205
ECD1546.DUE	3 - 400/50 - 460/60	1500	460X1605X205
ECD2215.DUE	1 - 115/50-60	2200	460X1605X205
ECD2223.DUE	1 - 230/50-60	2200	460X1605X205
ECD2246.DUE	3 - 400/50 - 460/60	2200	460X1605X205
ECD2723.DUE	1 - 230/50-60	2700	460X1605X205
ECD2746.DUE	3 - 400/50 - 460/60	2700	460X1605X205

MONTAGGIO INCASSATO

MODELLO	TENSIONE/ FREQUENZA	POT. WATT	DIMENSIONI MM
ECD1115.DUI	1 - 115/50-60	1100	495X1635X202
ECD1123.DUI	1 - 230/50-60	1100	495X1635X202
ECD1146.DUI	3 - 400/50 - 460/60	1100	495X1635X202
ECD1515.DUI	1 - 115/50-60	1500	495X1635X202
ECD1523.DUI	1 - 230/50-60	1500	495X1635X202
ECD1546.DUI	3 - 400/50 - 460/60	1500	495X1635X202
ECD2215.DUI	1 - 115/50-60	2200	495X1635X202
ECD2223.DUI	1 - 230/50-60	2200	495X1635X202
ECD2246.DUI	3 - 400/50 - 460/60	2200	495X1635X202
ECD2723.DUI	1 - 230/50-60	2700	495X1635X202
ECD2746.DUI	3 - 400/50 - 460/60	2700	495X1635X202

MONTAGGIO PARZIALE

MODELLO	TENSIONE/ FREQUENZA	POT. WATT	DIMENSIONI MM
ECD1115.DUP	1 - 115/50-60	1100	495X1635X202
ECD1123.DUP	1 - 230/50-60	1100	495X1635X202
ECD1146.DUP	3 - 400/50-460/60	1100	495X1635X202
ECD1515.DUP	1 - 115/50-60	1500	495X1635X202
ECD1523.DUP	1 - 230/50-60	1500	495X1635X202
ECD1546.DUP	3 - 400/50-460/60	1500	495X1635X202
ECD2215.DUP	1 - 115/50-60	2200	495X1635X202
ECD2223.DUP	1 - 230/50-60	2200	495X1635X202
ECD2246.DUP	3 - 400/50-460/60	2200	495X1635X202
ECD2723.DUP	1 - 230/50-60	2700	495X1635X202
ECD2746.DUP	3 - 400/50-460/60	2700	495X1635X202

MONTAGGIO SEMINCASSATO

MODELLO	TENSIONE/ FREQUENZA	POT. WATT	DIMENSIONI MM
ECD1115.DUS	1 - 115/50-60	1100	495X1635X202
ECD1123.DUS	1 - 230/50-60	1100	495X1635X202
ECD1146.DUS	3 - 400/50-460/60	1100	495X1635X202
ECD1515.DUS	1 - 115/50-60	1500	495X1635X202
ECD1523.DUS	1 - 230/50-60	1500	495X1635X202
ECD1546.DUS	3 - 400/50-460/60	1500	495X1635X202
ECD2215.DUS	1 - 115/50-60	2200	495X1635X202
ECD2223.DUS	1 - 230/50-60	2200	495X1635X202
ECD2246.DUS	3 - 400/50-460/60	2200	495X1635X202
ECD2723.DUS	1 - 230/50-60	2700	495X1635X202
ECD2746.DUS	3 - 400/50-460/60	2700	495X1635X202





CONDIZIONATORE DA PARETE



CARATTERISTICHE GENERALI

- Capacità frigorifera: 400-4000 W
- Grado di protezione: IP55 - NEMA 1, NEMA 2, NEMA 12
- Kit display
- Versioni disponibili: montaggio esterno, incassato e semincassato
- Condensatore autopulente
- Connessione elettrica rapida-morsettiera
- Montaggio e Manutenzione semplice e rapida
- Intervallo di temperatura impostato a 35°C
- Funzionamento fino ad una temperatura di 55°C
- Studiato per lavorare senza filtro, ad eccezione di atmosfere umide, sabbiose o oleose dove ne è consigliato l'utilizzo (vedi pagina 32)
- Materiale Aluzinc: più di 600 ore di resistenza alla nebbia salina
- Verniciatura std. in RAL 7035 bucciato

Disponibile su richiesta:

- Dissipatore di condensa
- Verniciatura speciale

MONTAGGIO ESTERNO

MODELLO	TENSIONE/ FREQUENZA	POT. WATT	DIMENSIONI MM
ECD0415.WE	1 - 115/50-60	400	350x500x170
ECD0423.WE	1 - 230/50-60	400	350x500x170
ECD0515.WE	1 - 115/50-60	500	300x650x185
ECD0523.WE	1 - 230/50-60	500	300x650x185
ECD0540.WE	2 - 400-460/50-60	500	300x650x185
ECD0815.WE	1 - 115/50-60	800	350x800x205
ECD0823.WE	1 - 230/50/60	800	350x800x205
ECD0840.WE	2 - 400-460/50-60	800	350x800x205
ECD1015.WE	1 - 115/50-60	1000	350x800x205
ECD1023.WE	1 - 230/50-60	1000	350x800x205
ECD1040.WE	2 - 400-460/50-60	1000	350x800x205
ECD1515.WE	1 - 115/50-60	1500	400x950x205
ECD1523.WE	1 - 230/50/60	1500	400x950x205
ECD1540.WE	2 - 400-460/50-60	1500	400x950x205
ECD2015.WE	1 - 115/50-60	2000	420x1260x270
ECD2023.WE	1 - 230/50/60	2000	420x1260x270
ECD2040.WE	2 - 400-460/50-60	2000	420x1260x270
ECD2046.WE	3 - 400-460/50-60	2000	420x1260x270
ECD2546.WE	3 - 400-460/50-60	2500	420x1260x270

ECD3046.WE	3 - 400-460/50-60	3000	520x1410x300
ECD4046.WE	3 - 400-460/50-60	4000	520x1410x300

MONTAGGIO INCASSATO

MODELLO	TENSIONE/ FREQUENZA	POT. WATT	DIMENSIONI MM
ECD0515.WI	1 - 115/50-60	500	350x810x40
ECD0523.WI	1 - 230/50-60	500	350x810x40
ECD0540.WI	2 - 400-460/50-60	500	350x810x40
ECD0815.WI	1 - 115/50-60	800	400x855x40
ECD0823.WI	1 - 230/50-60	800	400x855x40
ECD0840.WI	2 - 400-460/50-60	800	400x855x40
ECD1015.WI	1 - 115/50-60	1000	400x855x40
ECD1023.WI	1 - 230/50-60	1000	400x855x40
ECD1040.WI	2 - 400-460/50-60	1000	400x855x40
ECD1515.WI	1 - 115/50-60	1500	450x1010x40
ECD1523.WI	1 - 230/50-60	1500	450x1010x40
ECD1540.WI	2 - 400-460/50-60	1500	450x1010x40

MONTAGGIO SEMINCASSATO

MODELLO	TENSIONE/ FREQUENZA	POT. WATT	DIMENSIONI MM
ECD0515.WS	1 - 115/50-60	500	350x710x100
ECD0523.WS	1 - 230/50-60	500	350x710x100
ECD0540.WS	2 - 400-460/50-60	500	350x710x100
ECD0815.WS	1 - 115/50-60	800	400x855x120
ECD0823.WS	1 - 230/50/60	800	400x855x120
ECD0840.WS	2 - 400-460/50-60	800	400x855x120
ECD1015.WS	1 - 115/50-60	1000	400x855x120
ECD1023.WS	1 - 230/50-60	1000	400x855x120
ECD1040.WS	2 - 400-460/50-60	1000	400x855x120
ECD1515.WS	1 - 115/50-60	1500	450x1010x120
ECD1523.WS	1 - 230/50-60	1500	450x1010x120
ECD1540.WS	2 - 400-460/50-60	1500	450x1010x120
ECD2015.WS	1 - 115/50-60	2000	470x1295x150
ECD2023.WS	1 - 230/50-60	2000	470x1295x150
ECD2040.WS	2 - 400-460/50-60	2000	470x1295x150
ECD2046.WS	3 - 400-460/50-60	2000	470x1295x150
ECD2546.WS	3 - 400-460/50-60	2500	470x1295x150
ECD3046.WS	3 - 400-460/50-60	3000	570x1450x165
ECD4046.WS	3 - 400-460/50-60	4000	570x1450x165





CONDIZIONATORE DA PARETE cURus



CARATTERISTICHE GENERALI

- Capacità frigorifera: 500-4000 W
- Grado di protezione: IP55 - NEMA 1, NEMA 2, NEMA 12
- Kit display
- Versioni disponibili: montaggio esterno, incassato e semincassato
- Condensatore autopulente
- Connessione elettrica rapida morsettiera
- Montaggio e Manutenzione semplice e rapida
- Intervallo di temperatura impostato a 35°C
- Funzionamento fino ad una temperatura di 55°C
- Studiato per lavorare senza filtro, ad eccezione di atmosfere umide, sabbiose o oleose dove ne è consigliato l'utilizzo (vedi pagina 32)
- Materiale Aluzinc: più di 600 ore di resistenza alla nebbia salina
- Verniciatura std. in RAL 7035 bucciato

Disponibile su richiesta:

- Dissipatore di condensa
- Verniciatura speciale

MONTAGGIO ESTERNO

MODELLO	TENSIONE/ FREQUENZA	POT. WATT	DIMENSIONI MM
ECD0515.WUE	1 - 115/50-60	500	300X650X185
ECD0523.WUE	1 - 230/50-60	500	300X650X185
ECD0540.WUE	2 - 400-460/50-60	500	300X650X185
ECD0815.WUE	1 - 115/50-60	800	350X800X205
ECD0823.WUE	1 - 230/50-60	800	350X800X205
ECD0840.WUE	2 - 400-460/50-60	800	300X350X185
ECD1015.WUE	1 - 115/60-60	1000	350X800X205
ECD1023.WUE	1 - 230/50-60	1000	350X800X205
ECD1040.WUE	2 - 400-460/50-60	1000	350X800X205
ECD1515.WUE	1 - 115/50-60	1500	400X950X205
ECD1523.WUE	1 - 230/50-60	1500	400X950X205
ECD1540.WUE	2 - 400-460/50-60	1500	400X950X205
ECD2015.WUE	1 - 115/50-60	2000	420X1260X270
ECD2023.WUE	1 - 230/50-60	2000	420X1260X270
ECD2040.WUE	2 - 400-460/50-60	2000	420X1260X270
ECD2046.WUE	2 - 400-460/50-60	2000	420X1260X270
ECD2546.WUE	3 - 400-460/50-60	2500	420X1260X270
ECD3046.WUE	3 - 400-460/50-60	3000	520X1410X300
ECD4046.WUE	3 - 400-460/50-60	4000	520X1410X300

MONTAGGIO INCASSATO

MODELLO	TENSIONE/ FREQUENZA	POT. WATT	DIMENSIONI MM
ECD0515.WUI	1- 115/50-60	500	350X810X40
ECD0523.WUI	1 - 230/50-60	500	350X810X40
ECD0540.WUI	2 - 400-460/50-60	500	350X810X40
ECD0815.WUI	1- 115/50-60	800	400X855X40
ECD0823.WUI	1 - 230/50-60	800	400X855X40
ECD0840.WUI	2 - 400-460/50-60	800	400X855X40
ECD1015.WUI	1- 115/50-60	1000	400X855X40
ECD1023.WUI	1 - 230/50-60	1000	400X855X40
ECD1040.WUI	2 - 400-460/50-60	1000	400X855X40
ECD1515.WUI	1- 115/50-60	1500	450X1010X40
ECD1523.WUI	1 - 230/50-60	1500	450X1010X40
ECD1540.WUI	2 - 400-460/50-60	1500	450X1010X40

MONTAGGIO SEMINCASSATO

MODELLO	TENSIONE/ FREQUENZA	POT. WATT	DIMENSIONI MM
ECD0515.WUS	1- 115/50-60	500	350X710X100
ECD0523.WUS	1 - 230/50-60	500	350X710X100
ECD0540.WUS	2 - 400-460/50-60	500	350X710X100
ECD0815.WUS	1- 115/50-60	800	400X855X120
ECD0823.WUS	1 - 230/50-60	800	400X855X120
ECD0840.WUS	2 - 400-460/50-60	800	400X855X120
ECD1015.WUS	1 - 115/60-60	1000	400X855X120
ECD1023.WUS	1 - 230/50-60	1000	400X855X120
ECD1040.WUS	2 - 400-460/50-60	1000	400X855X120
ECD1515.WUS	1- 115/50-60	1500	450X1010X120
ECD1523.WUS	1 - 230/50-60	1500	450X1010X120
ECD1540.WUS	2 - 400-460/50-60	1500	450X1010X120
ECD2015.WUS	1- 115/50-60	2000	470X1295X150
ECD2023.WUS	1 - 230/50-60	2000	470X1295X150
ECD2040.WUS	2 - 400-460/50-60	2000	470X1295X150
ECD2046.WUS	3 - 400-460/50-60	2000	470X1295X150
ECD2546.WUS	3 - 400-460/50-60	2500	570X1450X165
ECD3046.WUS	3 - 400-460/50-60	3000	570X1450X165
ECD4046.WUS	3 - 400-460/50-60	4000	570X1450X165





CONDIZIONATORE DA TETTO

CARATTERISTICHE GENERALI



- Condensatore autopulente
- Capacità frigorifere: 500-4000 W
- Grado di protezione: IP55 - NEMA 1, NEMA 2, NEMA 12
- Kit display
- Dissipatore di condensa di serie
- Std. tubo flessibile di scarico condensa
- Montaggio e Manutenzione semplice e veloce
- Connessione elettrica rapida-morsettiera
- Studiato per lavorare senza filtro, ad eccezione di atmosfere umide, sabbiose o oleose dove ne è consigliato l'utilizzo (vedi pagina 32)
- Intervallo temperatura impostato a 35°
- Funzionamento fino ad una temperatura di 55°
- Materiale Aluzinc: più di 600 ore di resistenza alla nebbia salina

Disponibile su richiesta:

- Verniciatura speciale

CONDIZIONATORE DA TETTO cURus

CARATTERISTICHE GENERALI



- Condensatore autopulente
- Capacità frigorifere: 800-1500 W
- Grado di protezione: IP55 - NEMA 1, NEMA 2, NEMA 12
- Kit display
- Dissipatore di condensa di serie
- Std. tubo flessibile di scarico condensa
- Montaggio e Manutenzione semplice e veloce
- Connessione elettrica rapida-morsettiera
- Studiato per lavorare senza filtro, ad eccezione di atmosfere umide, sabbiose o oleose dove ne è consigliato l'utilizzo (vedi pagina 32)
- Intervallo temperatura impostato a 35°
- Funzionamento fino ad una temperatura di 55°
- Materiale Aluzinc: più di 600 ore di resistenza alla nebbia salina

Disponibile su richiesta:

- Verniciatura speciale

MODELLO	TENSIONE/ FREQUENZA	POT. WATT	DIMENSIONI MM
ECD0515.R	1 - 115/50-60	500	600X340X350
ECD0523.R	1 - 230/50-60	500	600X340X350
ECD0540.R	2 - 400/50-60	500	600X340X350
ECD0815.R	1 - 115/50-60	800	600X340X350
ECD0823.R	1 - 230/50-60	800	600X340X350
ECD0840.R	2 - 400/50-60	800	600X340X350
ECD1015.R	1 - 115/50-60	1000	600X340X350
ECD1023.R	1 - 230/50-60	1000	600X340X350
ECD1040.R	2 - 400/50-60	1000	600X340X350
ECD1515.R	1 - 115/50-60	1500	700X400X400
ECD1523.R	1 - 230/50-60	1500	700X400X400
ECD1540.R	2 - 400/50-60	1500	700X400X400
ECD2015.R	1 - 115/50-60	2000	700X400X430
ECD2023.R	1 - 230/50-60	2000	700X400X430
ECD2044.R	3 - 400/50 - 440/60	2000	700X400X430
ECD2544.R	3 - 400/50 - 440/60	2500	800X470X450
ECD3044.R	3 - 400/50 - 440/60	3000	800X470X450
ECD4044.R	3 - 400/50 - 440/60	4000	800X470X450

MODELLO	TENSIONE/ FREQUENZA	POT. WATT	DIMENSIONI MM
ECD0815.RU	1 - 115/50-60	800	600X340X350
ECD0823.RU	1 - 230/50-60	800	600X340X350
ECD0840.RU	2 - 400-460/50-60	800	600X340X350
ECD1015.RU	1 - 115/50-60	1000	600X340X350
ECD1023.RU	1 - 230/50-60	1000	600X340X350
ECD1040.RU	2 - 400-460/50-60	1000	600X340X350
ECD1515.RU	1 - 115/50-60	1500	700X400X400
ECD1523.RU	1 - 230/50-60	1500	700X400X400
ECD1540.RU	2 - 400-460/50-60	1500	700X400X400

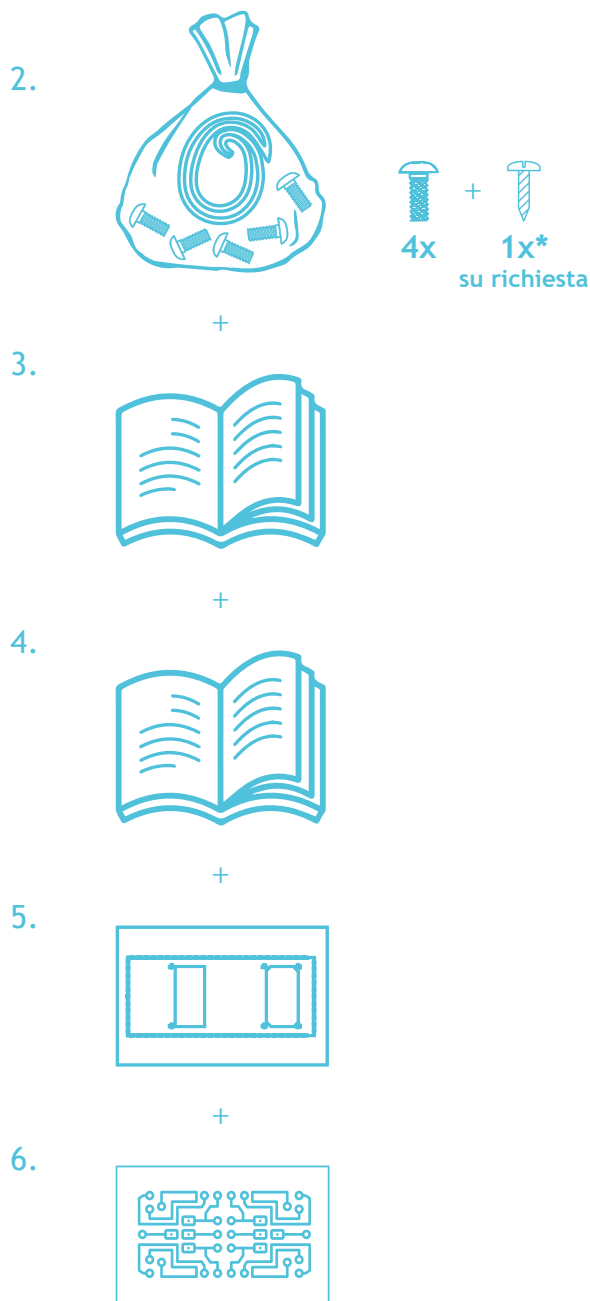
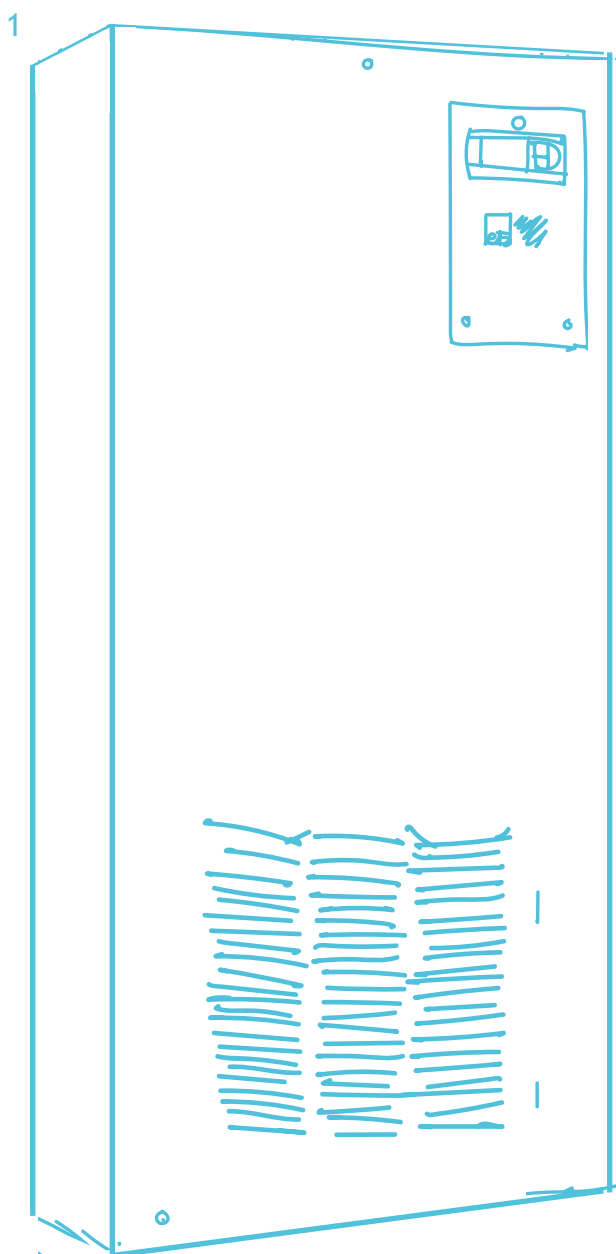


GUIDA PRATICA DEL CONDIZIONATORE

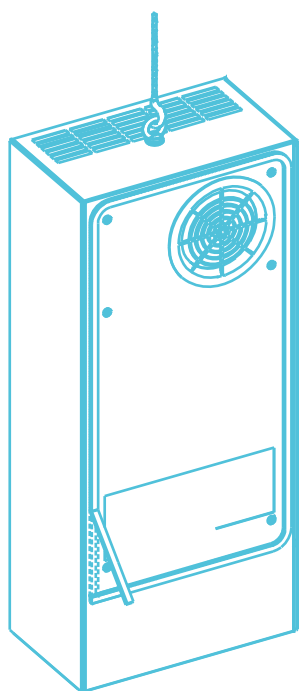
Cosa troverai all'interno
del tuo condizionatore:

1. condizionatore
2. guarnizione + viti x5
3. libretto di uso e manutenzione
4. libretto gamma del tuo condizionatore
5. dima di foratura
6. schema elettrico

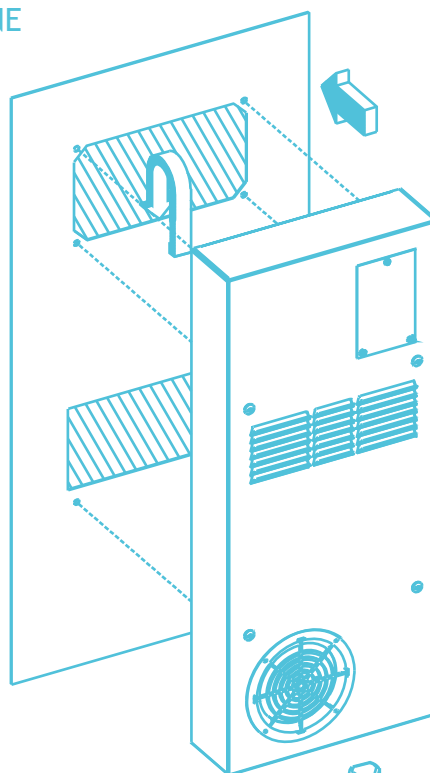
Lo schema elettrico è presente
in duplice copia. Una all'esterno del
condizionatore ed una all'interno
a fianco al compressore.



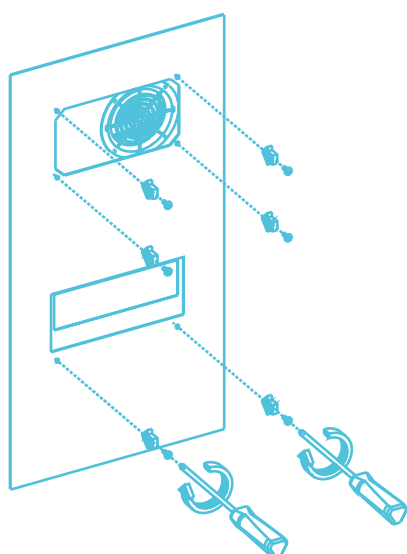
UNA PICCOLA GUIDA ALL'INSTALLAZIONE DEL TUO CONDIZIONATORE



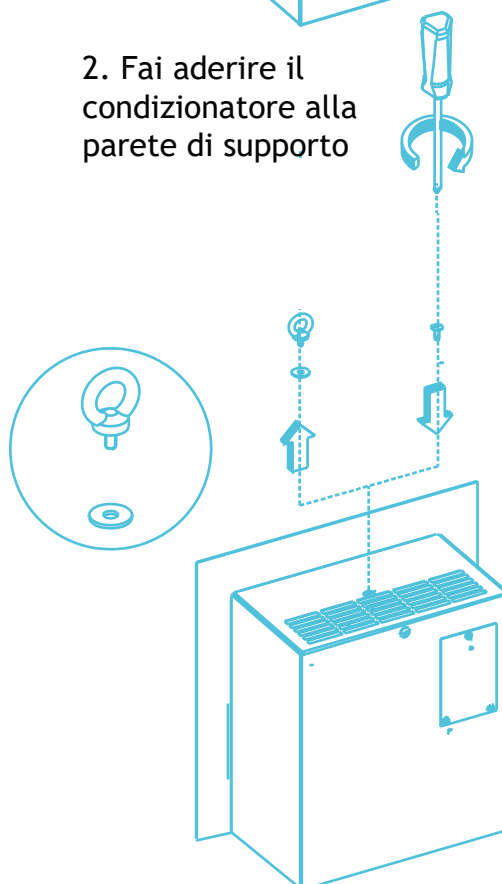
1. Applica la guarnizione



2. Fai aderire il
condizionatore alla
parete di supporto



3. Utilizza le 4 viti autofilettate
per far aderire il condizionatore
alla parete*

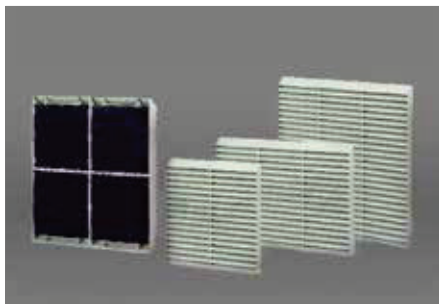


4. Una volta montato
il condizionatore, rimuovi
il golfare e inserisci la vite autofilettata

*Su richiesta è possibile aggiungere una vite autofilettata che garantisce una maggiore stabilità e sicurezza

FILTRI PER CONDIZIONATORI CURus

FILTRO A AMBIENTE POLVEROSO



- Filtro in ABS (UL94-V0) moduli RAL 7035
- Lavabile in tutte le sue parti in poliestere
- Disponibile su richiesta in confezione multipla
- Utilizzabile in atmosfere umide e polverose quando la pulizia del condensatore diventa troppo frequente e difficoltosa
- Sostituire o lavare a intervalli regolari il filtro
- Capacità filtro (EN779) G2
- Filtro di ricambio codice ECA000.RM

FILTRO C AMBIENTE POLVEROSO



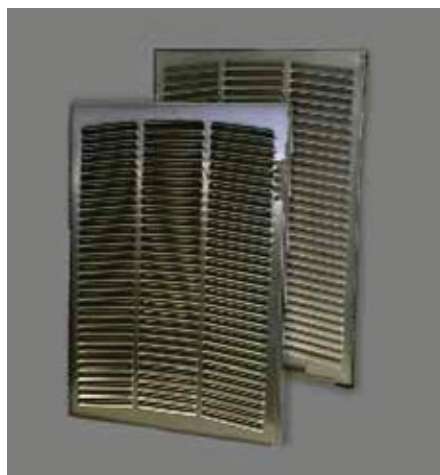
- Filtro in acciaio inox AISI 304L
- Filtro lavabile in poliestere
- Utilizzabile in atmosfere umide e polverose, quando la pulizia del condensatore diventa troppo frequente e difficoltosa
- Sostituire o lavare a intervalli regolari il filtro
- Capacità filtro (EN779) G2

FILTRO D AMBIENTE OLEOSO



- Filtro in acciaio inox AISI 304L
- Filtro lavabile composto da 4 moduli rimovibili in rete microforato 6x3 cm in acciaio inox AISI 304L
- Obbligatorio in atmosfere oleose
- Sostituire o lavare a intervalli regolari il filtro a seconda della quantità di polvere
- Capacità filtro (EN779) G3

FILTRO S AMBIENTE SABBIOSO



- Filtro in acciaio inox AISI 304L
- Filtro lavabile in Aluzinc e fissato alla cornice
- Obbligatorio in atmosfere dove vi è la presenza di sabbia
- Sostituire o lavare a intervalli regolari il filtro a seconda della quantità di polvere
- Capacità filtro (EN779) G2
- Nessun filtro di ricambio

CODICE CONDIZION.	CODICE FILTRO A	DIMENSIONI FILTRO A	CODICE FILTRO C	FILTRO C RICAMBIO	CODICE FILTRO D	FILTRO D RICAMBIO	CODICE FILTRO S	DIMENSIONI FILTRO C/D/S
ECD0415.WE	-	-	ECA405.FC	ECA405.RP	ECA405.FD	ECA405.RI	ECA405.FS	182x224x20
ECD0423.WE	-	-	ECA405.FC	ECA405.RP	ECA405.FD	ECA405.RI	ECA405.FS	182x224x20
ECD0515.R	ECA010.FA	250X275X26	ECA210.FC	ECA210.RP	ECA210.FD	ECA210.RI	ECA210.FS	246x270x20
ECD0515.WE	ECA010.FA	250X275X26	ECA210.FC	ECA210.RP	ECA210.FD	ECA210.RI	ECA210.FS	246x270x20
ECD0515.WI	ECA010.FA	250X275X26	ECA210.FC	ECA210.RP	ECA210.FD	ECA210.RI	ECA210.FS	246x270x20
ECD0515.WS	ECA010.FA	250X275X26	ECA210.FC	ECA210.RP	ECA210.FD	ECA210.RI	ECA210.FS	246x270x20
ECD0515.WUE	ECA010.FA	250X275X26	ECA210.FC	ECA210.RP	ECA210.FD	ECA210.RI	ECA210.FS	246x270x20
ECD0515.WUI	ECA010.FA	250X275X26	ECA210.FC	ECA210.RP	ECA210.FD	ECA210.RI	ECA210.FS	246x270x20
ECD0515.WUS	ECA010.FA	250X275X26	ECA210.FC	ECA210.RP	ECA210.FD	ECA210.RI	ECA210.FS	246x270x20
ECD0523.R	ECA010.FA	250X275X26	ECA210.FC	ECA210.RP	ECA210.FD	ECA210.RI	ECA210.FS	246x270x20
ECD0523.WE	ECA010.FA	250X275X26	ECA210.FC	ECA210.RP	ECA210.FD	ECA210.RI	ECA210.FS	246x270x20
ECD0523.WI	ECA010.FA	250X275X26	ECA210.FC	ECA210.RP	ECA210.FD	ECA210.RI	ECA210.FS	246x270x20
ECD0523.WS	ECA010.FA	250X275X26	ECA210.FC	ECA210.RP	ECA210.FD	ECA210.RI	ECA210.FS	246x270x20
ECD0523.WUE	ECA010.FA	250X275X26	ECA210.FC	ECA210.RP	ECA210.FD	ECA210.RI	ECA210.FS	246x270x20
ECD0523.WUI	ECA010.FA	250X275X26	ECA210.FC	ECA210.RP	ECA210.FD	ECA210.RI	ECA210.FS	246x270x20
ECD0523.WUS	ECA010.FA	250X275X26	ECA210.FC	ECA210.RP	ECA210.FD	ECA210.RI	ECA210.FS	246x270x20
ECD0540.R	ECA010.FA	250X275X26	ECA210.FC	ECA210.RP	ECA210.FD	ECA210.RI	ECA210.FS	246x270x20
ECD0540.WE	ECA010.FA	250X275X26	ECA210.FC	ECA210.RP	ECA210.FD	ECA210.RI	ECA210.FS	246x270x20
ECD0540.WI	ECA010.FA	250X275X26	ECA210.FC	ECA210.RP	ECA210.FD	ECA210.RI	ECA210.FS	246x270x20
ECD0540.WS	ECA010.FA	250X275X26	ECA210.FC	ECA210.RP	ECA210.FD	ECA210.RI	ECA210.FS	246x270x20
ECD0540.WUE	ECA010.FA	250X275X26	ECA210.FC	ECA210.RP	ECA210.FD	ECA210.RI	ECA210.FS	246x270x20
ECD0540.WUI	ECA010.FA	250X275X26	ECA210.FC	ECA210.RP	ECA210.FD	ECA210.RI	ECA210.FS	246x270x20
ECD0540.WUS	ECA010.FA	250X275X26	ECA210.FC	ECA210.RP	ECA210.FD	ECA210.RI	ECA210.FS	246x270x20
ECD0815.R	ECA010.FA	250X275X26	ECA210.FC	ECA210.RP	ECA210.FD	ECA210.RI	ECA210.FS	246x270x20
ECD0815.RU	ECA010.FA	250X275X26	ECA210.FC	ECA210.RP	ECA210.FD	ECA210.RI	ECA210.FS	246x270x20
ECD0815.WE	ECA010.FA	250X275X26	ECA210.FC	ECA210.RP	ECA210.FD	ECA210.RI	ECA210.FS	246x270x20
ECD0815.WI	ECA010.FA	250X275X26	ECA210.FC	ECA210.RP	ECA210.FD	ECA210.RI	ECA210.FS	246x270x20
ECD0815.WS	ECA010.FA	250X275X26	ECA210.FC	ECA210.RP	ECA210.FD	ECA210.RI	ECA210.FS	246x270x20
ECD0815.WUE	ECA010.FA	250X275X26	ECA210.FC	ECA210.RP	ECA210.FD	ECA210.RI	ECA210.FS	246x270x20
ECD0815.WUI	ECA010.FA	250X275X26	ECA210.FC	ECA210.RP	ECA210.FD	ECA210.RI	ECA210.FS	246x270x20
ECD0815.WUS	ECA010.FA	250X275X26	ECA210.FC	ECA210.RP	ECA210.FD	ECA210.RI	ECA210.FS	246x270x20
ECD0823.R	ECA010.FA	250X275X26	ECA210.FC	ECA210.RP	ECA210.FD	ECA210.RI	ECA210.FS	246x270x20
ECD0823.RU	ECA010.FA	250X275X26	ECA210.FC	ECA210.RP	ECA210.FD	ECA210.RI	ECA210.FS	246x270x20
ECD0823.WE	ECA010.FA	250X275X26	ECA210.FC	ECA210.RP	ECA210.FD	ECA210.RI	ECA210.FS	246x270x20

DISSIPATORE DI CONDENSA MONTAGGIO ESTERNO

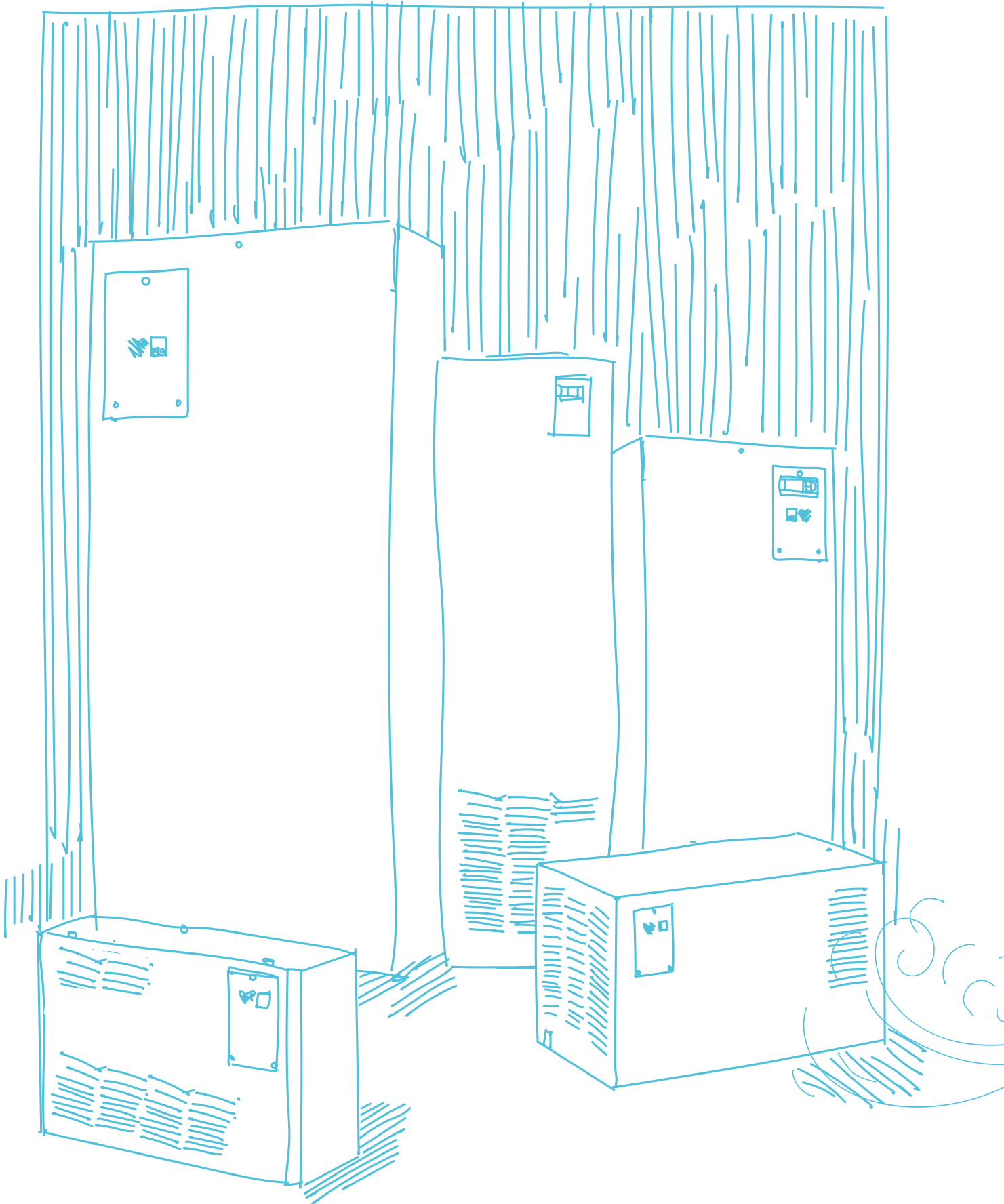


- PTC (positive thermal coefficient)
Tecnologia PTC

DISSIPATORE DI CONDENSA	GAMMA CONDIZIONATORE
ECA00.DC	PARETE EXTRAPIATTO

- Ricorda: il dissipatore di condensa è integrato nella gamma di condizionatori da tetto.

climatizzazione





GAMMA ECD OUTDOOR

Grazie allo specifico concept costruttivo, alla robustezza dell'acciaio inox ed alle finiture resistenti, la gamma di condizionatori outdoor assicura la perfetta protezione del climatizzatore da fattori ambientali, temperature estreme, radiazioni solari dirette, ambienti gravosi, agenti atmosferici, meccanici e chimici, atti vandalici.

- Versioni disponibili: montaggio esterno, incasso, semincasso e parziale
- Applicazioni disponibili: extrapiatto, parete e tetto
- Disponibile su richiesta versione: IP66 - NEMA 4X.

climatizzazione



CONDIZIONATORE DA PARETE cURus

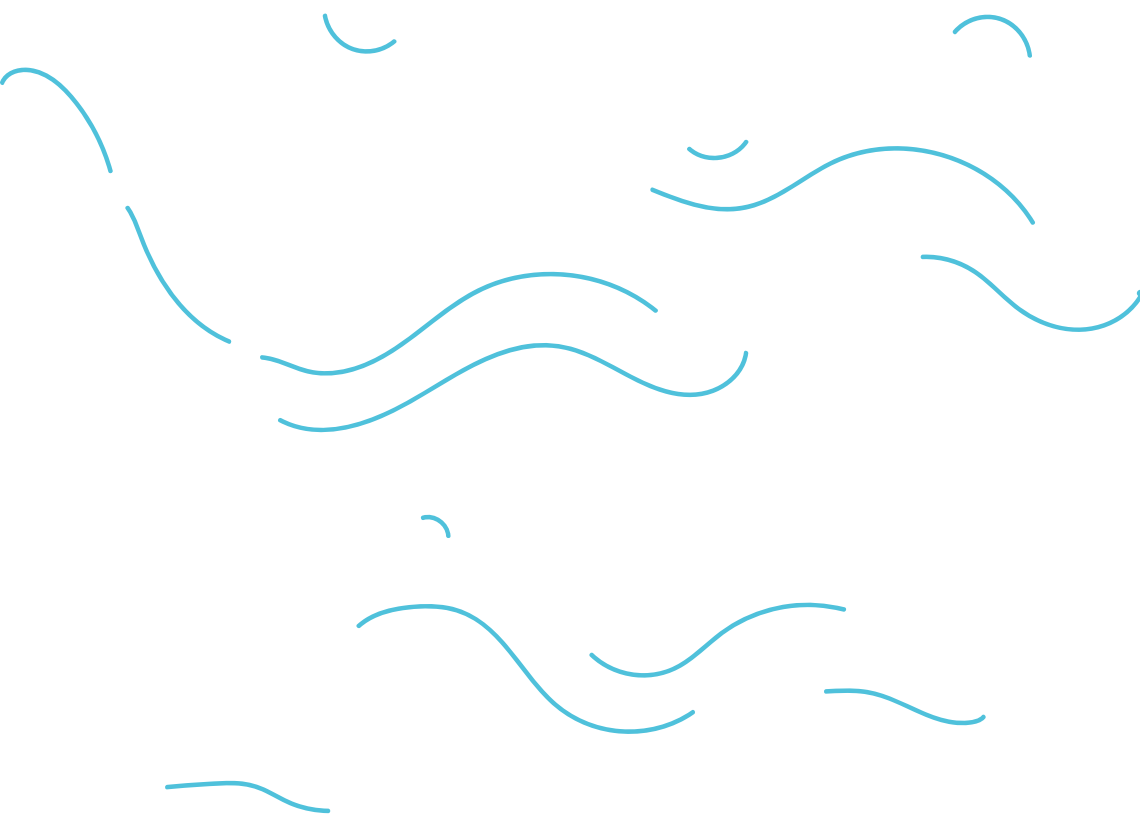
CARATTERISTICHE GENERALI



- Capacità frigorifera: 500-4000 W
- Grado di protezione: IP65 - NEMA 12, NEMA 3, NEMA 3R, NEMA 3S
- Versioni disponibili: montaggio esterno, incasso e semincasso
- Montaggio e manutenzione semplice e veloce
- No condensa
- No display
- Studiato per lavorare senza filtro
- Materiale: Acciaio Inox AISI 304L
- Connessione elettrica rapida - morsettiera
- Intervallo di temperatura impostato a 35°C
- Resistenza ad una temperatura da - 20° a - 40° con l'aggiunta del termostato, che dovrà essere installato in fase di costruzione

Disponibile su richiesta:

- Verniciatura speciale
- IP 66 - NEMA 4X
- Acciaio AISI316L



MONTAGGIO ESTERNO

MODELLO	TENSIONE/ FREQUENZA	POT. WATT	DIMENSIONI MM
ECD0515.WOE	1 - 115/50-60	500	300X650X185
ECD0523.WOE	1 - 230/50-60	500	300X650X185
ECD0540.WOE	2 - 400-50/460-60	500	300X650X185
ECD0815.WOE	1 - 115/50-60	800	350X830X205
ECD0823.WOE	1 - 230/50-60	800	350X830X205
ECD0840.WOE	2 - 400-50/460-60	800	350X830X205
ECD1015.WOE	1 - 115/50-60	1000	350X800X205
ECD1023.WOE	1 - 230/50-60	1000	350X800X205
ECD1040.WOE	2 - 400-50/460-60	1000	350X800X205
ECD1515.WOE	1 - 115/50-60	1500	400X980X205
ECD1523.WOE	1 - 230/50-60	1500	400X980X205
ECD1540.WOE	2 - 400-50/460-60	1500	400X980X205
ECD2015.WOE	1 - 115/50-60	2000	420X1260X270
ECD2023.WOE	1 - 230/50-60	2000	420X1260X270
ECD2040.WOE	2 - 400-50/460-60	2000	420X1260X270
ECD2046.WOE	3 - 400-50/460-60	2000	420X1260X270
ECD3046.WOE	3 - 400-50/460-60	3000	520X1410X300
ECD4046.WOE	3 - 400-50/460-60	4000	520X1410X300

MONTAGGIO SEMINCASSO

MODELLO	TENSIONE/ FREQUENZA	POT. WATT	DIMENSIONI MM
ECD0515.WOS	1 - 115/50-60	500	350X810X100
ECD0523.WOS	1 - 230/50-60	500	350X810X100
ECD0540.WOS	2 - 400-50/460-60	500	350X810X100
ECD0815.WOS	1 - 115/50-60	800	400X855X120
ECD0823.WOS	1 - 230/50-60	800	400X855X120
ECD0840.WOS	2 - 400-50/460-60	800	400X855X120
ECD1015.WOS	1 - 115/50-60	1000	400X855X120
ECD1023.WOS	1 - 230/50-60	1000	400X855X120
ECD1040.WOS	2 - 400-50/460-60	1000	400X855X120
ECD1515.WOS	1 - 115/50-60	1500	450X1010X120
ECD1523.WOS	1 - 230/50-60	1500	450X1010X120
ECD1540.WOS	2 - 400-50/460-60	1500	450X1010X120
ECD2015.WOS	1 - 115/50-60	2000	470X1295X150
ECD2023.WOS	1 - 230/50-60	2000	470X1295X150
ECD2040.WOS	2 - 400-50/460-60	2000	470X1295X150
ECD2046.WOS	3 - 400-50/460-60	2000	470X1295X150
ECD3046.WOS	3 - 400-50/460-60	3000	520X1410X165
ECD4046.WOS	3 - 400-50/460-60	4000	570X1450X165

MONTAGGIO INCASSATO

MODELLO	TENSIONE/ FREQUENZA	POT. WATT	DIMENSIONI MM
ECD0515.WOI	1 - 115/50-60	500	350X710X40
ECD0523.WOI	1 - 230/50-60	500	350X710X40
ECD0540.WOI	2 - 400-50/460-60	500	350X710X40
ECD0815.WOI	1 - 115/50-60	800	400X855X40
ECD0840.WOI	2 - 400-50/460-60	800	400X855X40
ECD1015.WOI	1 - 115/50-60	1000	400X855X40
ECD1023.WOI	1 - 230/50-60	1000	400X855X40
ECD1040.WOI	2 - 400-50/460-60	1000	400X855X40
ECD1515.WOI	1 - 115/50-60	1500	450X1010X40
ECD1540.WOI	2 - 400-50/460-60	1500	450X1010X40





CONDIZIONATORE EXTRAPIATTO cURus

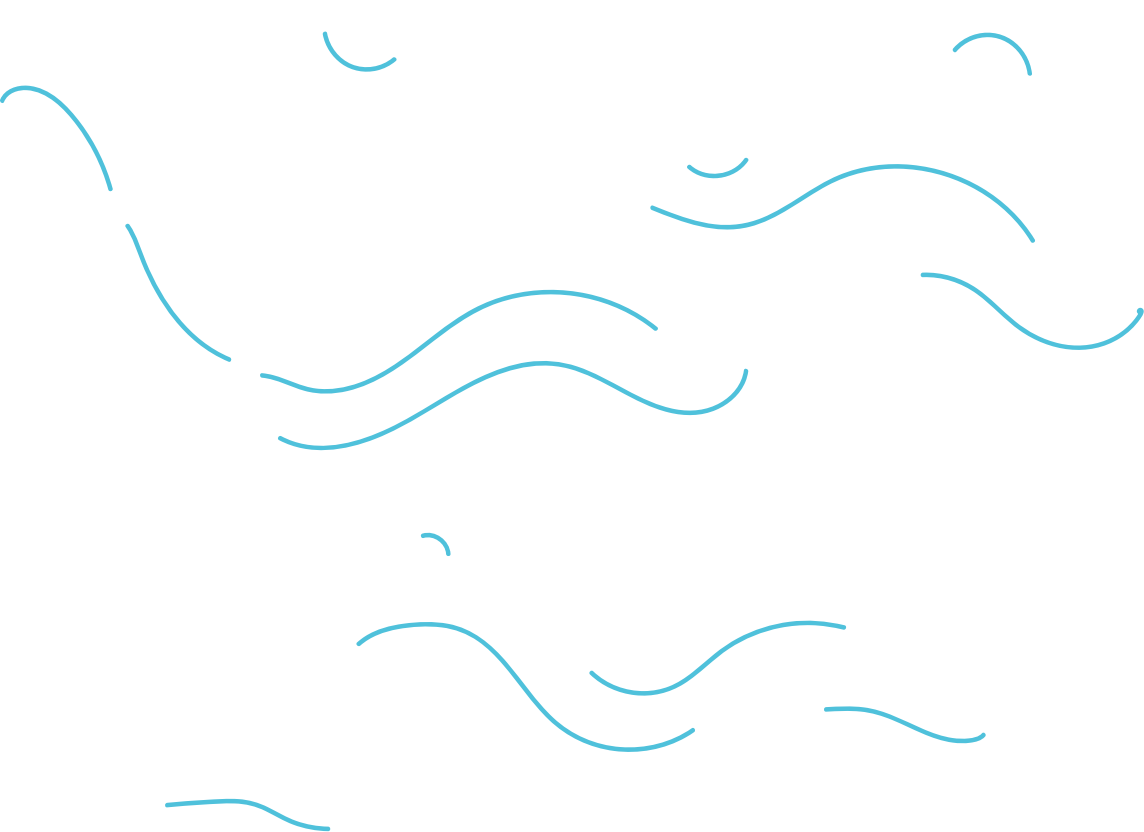
CARATTERISTICHE GENERALI



- Capacità frigorifera: 1100-2200 W
- Grado di protezione: IP65 - NEMA 12, NEMA 3, NEMA 3R, NEMA 3S
- Versioni disponibili: montaggio esterno, incasso, semincasso e parziale
- Montaggio e manutenzione semplice e veloce
- No condensa
- No display
- Studiato per lavorare senza filtro
- Materiale: Acciaio Inox AISI 304L
- Connessione elettrica rapida - morsettiera
- Intervallo di temperatura impostato a 35°C
- Resistenza ad una temperatura da - 20° a - 40° con l'aggiunta del termostato, che dovrà essere installato in fase di costruzione

Disponibile su richiesta:

- Verniciatura speciale
- IP 66 - NEMA 4X
- Acciaio AISI316L



MONTAGGIO ESTERNO

MODELLO	TENSIONE/ FREQUENZA	POT. WATT	DIMENSIONI MM
ECD1115.DOE	1 - 115/50-60	1100	460X1605X205
ECD1123.DOE	1 - 230/50-60	1100	460X1605X205
ECD1146.DOE	3 - 400-50/460-60	1100	460X1605X205
ECD1515.DOE	1 - 115/50-60	1500	460X1605X202
ECD1523.DOE	1 - 230/50-60	1500	460X1605X202
ECD1546.DOE	3 - 400-50/460-60	1500	460X1605X202
ECD2215.DOE	1 - 115/50-60	2200	460X1605X205
ECD2223.DOE	1 - 230/50-60	2200	460X1605X205
ECD2246.DOE	3 - 400-50/460-60	2200	460X1605X205
ECD2723.DOE	1 - 230/50-60	2700	460X1605X205
ECD2746.DOE	3 - 400-50/460-60	2700	460X1605X205

MONTAGGIO SEMINCASSATO

MODELLO	TENSIONE/ FREQUENZA	POT. WATT	DIMENSIONI MM
ECD1115.DOS	1 - 115/50-60	1100	495X1635X202
ECD1123.DOS	1 - 230/50-60	1100	495X1635X202
ECD1146.DOS	3 - 400-50/460-60	1100	495X1635X202
ECD1515.DOS	1 - 115/50-60	1500	495X1635X202
ECD1523.DOS	1 - 230/50-60	1500	495X1635X202
ECD1546.DOS	3 - 400-50/460-60	1500	495X1635X202
ECD2215.DOS	1 - 115/50-60	2200	495X1635X202
ECD2223.DOS	1 - 230/50-60	2200	495X1635X202
ECD2246.DOS	3 - 400-50/460-60	2200	495X1635X202
ECD2723.DOS	1 - 230/50-60	2700	495X1635X202
ECD2746.DOS	3 - 400-50/460-60	2700	495X1635X202

MONTAGGIO INCASSATO

MODELLO	TENSIONE/ FREQUENZA	POT. WATT	DIMENSIONI MM
ECD1115.DOI	1 - 115/50-60	1100	495X1635X202
ECD1123.DOI	1 - 230/50-60	1100	495X1635X202
ECD1146.DOI	3 - 400-50/460-60	1100	495X1635X202
ECD1515.DOI	1 - 115/50-60	1500	495X1635X202
ECD1523.DOI	1 - 230/50-60	1500	495X1635X202
ECD1546.DOI	3 - 400-50/460-60	1500	495X1635X202
ECD2215.DOI	1 - 115/50-60	2200	495X1635X202
ECD2223.DOI	1 - 230/50-60	2200	495X1635X202
ECD2246.DOI	3 - 400-50/460-60	2200	495X1635X202
ECD2723.DOI	1 - 230/50-60	2700	495X1635X202
ECD2746.DOI	3 - 400-50/460-60	2700	495X1635X202

MONTAGGIO PARZIALE

MODELLO	TENSIONE/ FREQUENZA	POT. WATT	DIMENSIONI MM
ECD1115.DOP	1 - 115/50-60	1100	495X1635X202
ECD1123.DOP	1 - 230/50-60	1100	495X1635X202
ECD1146.DOP	3 - 400-50/460-60	1100	495X1635X202
ECD1515.DOP	1 - 115/50-60	1500	495X1635X202
ECD1523.DOP	1 - 230/50-60	1500	495X1635X202
ECD1546.DOP	3 - 400-50/460-60	1500	495X1635X202
ECD2215.DOP	1 - 115/50-60	2200	495X1635X202
ECD2223.DOP	1 - 230/50-60	2200	495X1635X202
ECD2246.DOP	3 - 400-50/460-60	2200	495X1635X202
ECD2723.DOP	1 - 230/50-60	2700	495X1635X202
ECD2746.DOP	3 - 400-50/460-60	2700	495X1635X202





CONDIZIONATORE DA TETTO cURus

CARATTERISTICHE GENERALI



- Capacità frigorifera: 800-4000 W
- Grado di protezione: IP65 - NEMA 12, NEMA 3, NEMA 3R, NEMA 3S
- Versioni disponibili: montaggio esterno, incasso e semincasso
- Montaggio e manutenzione semplice e veloce
- No condensa
- No display
- Studiato per lavorare senza filtro
- Materiale: Acciaio Inox AISI 304L
- Connessione elettrica rapida - morsettiera
- Funzionamento fino ad una temperatura di 55°C
- Intervallo di temperatura impostato a 35°C
- Resistenza ad una temperatura da - 20° a - 40° con l'aggiunta del termostato, che dovrà essere installato in fase di costruzione

Disponibile su richiesta:

- Verniciatura speciale
- IP 66 - NEMA 4X
- Acciaio AISI316L

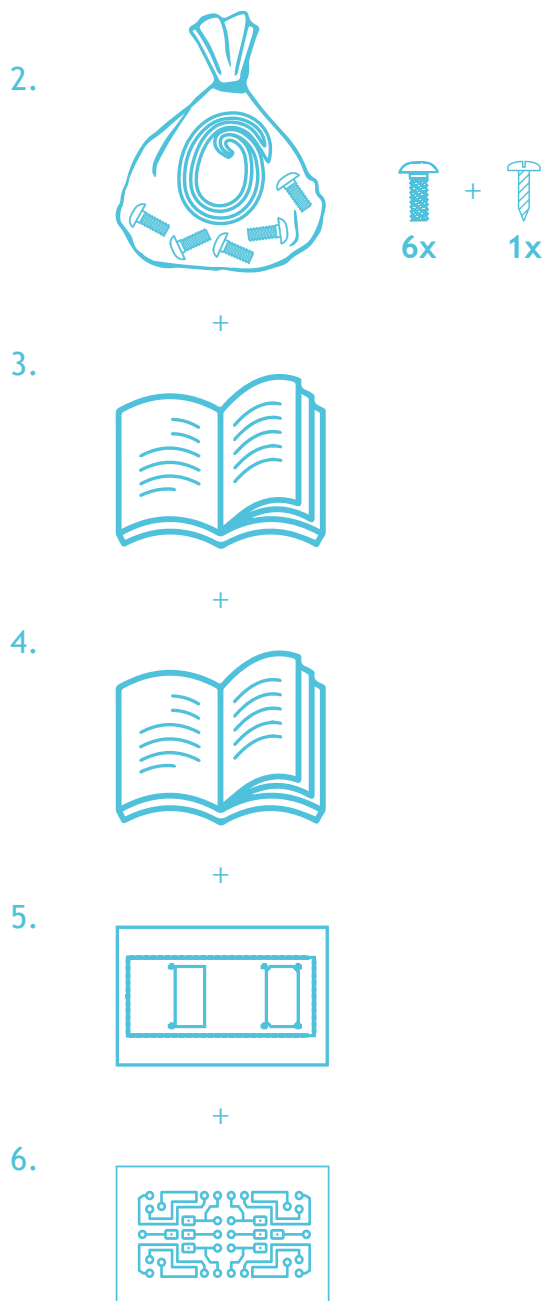
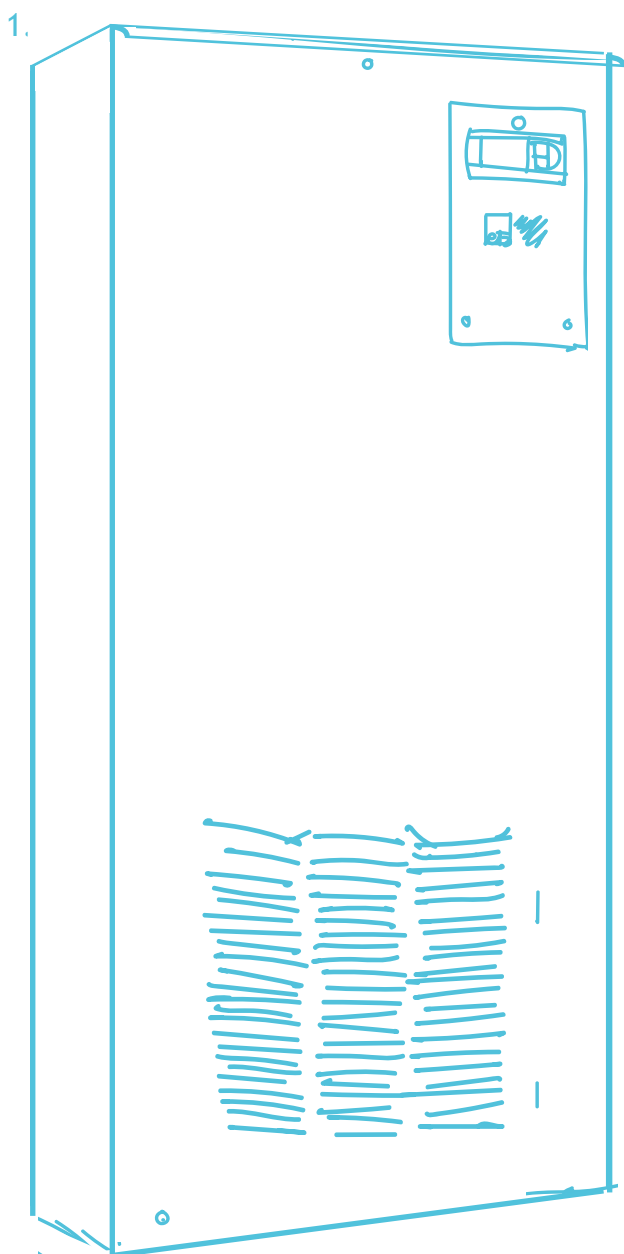
MODELLO	TENSIONE/ FREQUENZA	POT. WATT	DIMENSIONI MM
ECD0815.RO	1 - 115/50-60	800	600X340X350
ECD0823.RO	1 - 230/50-60	800	600X340X350
ECD0840.RO	2 - 400-50/460-60	800	600X340X350
ECD1015.RO	1 - 115/50-60	1000	600X340X350
ECD1023.RO	1 - 230/50-60	1000	600X340X350
ECD1040.RO	2 - 400-50/460-60	1000	600X340X350
ECD1515.RO	1 - 115/50-60	1500	700X400X400
ECD1523.RO	1 - 230/50-60	1500	700X400X400
ECD1540.RO	2 - 400-50/460-60	1500	700X400X400



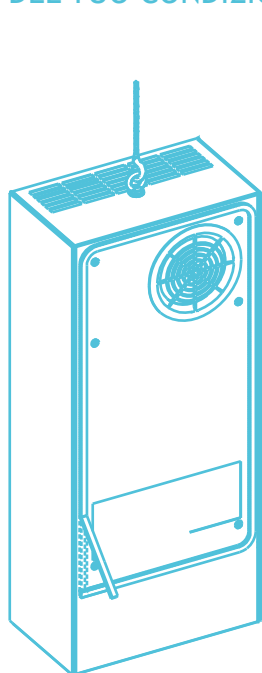
GUIDA PRATICA DEL CONDIZIONATORE

Cosa troverai all'interno
del tuo condizionatore:

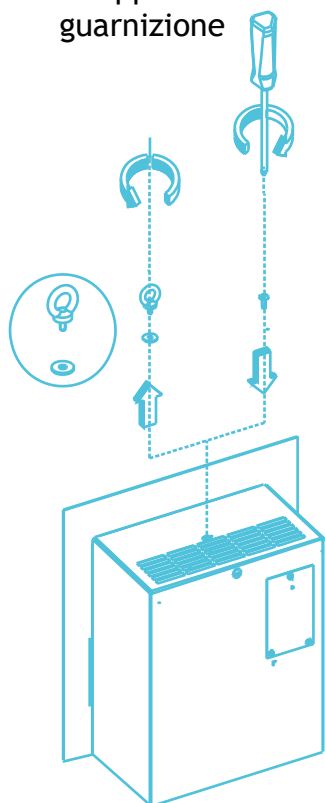
1. condizionatore
2. guarnizione + viti x5
3. libretto di uso e manutenzione
4. libretto gamma del tuo condizionatore
5. dima di foratura
6. schema elettrico,
Lo schema elettrico è presente
in duplice copia. Una all'esterno del
condizionatore ed una all'interno
a fianco al compressore.



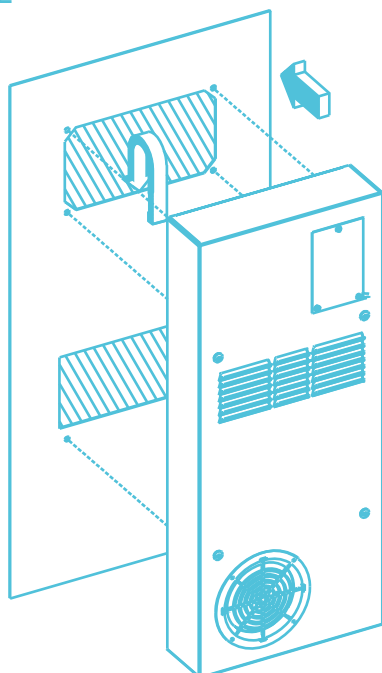
UNA PICCOLA GUIDA ALL'INSTALLAZIONE DEL TUO CONDIZIONATORE



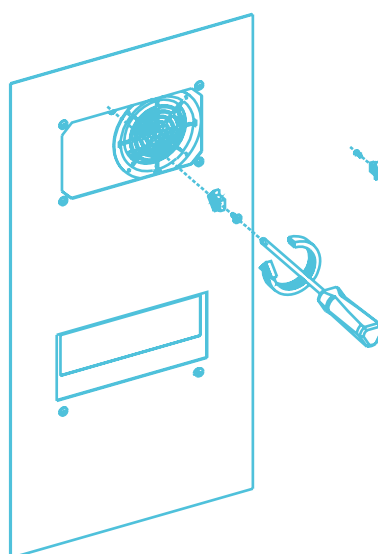
1. Applica la
guarnizione



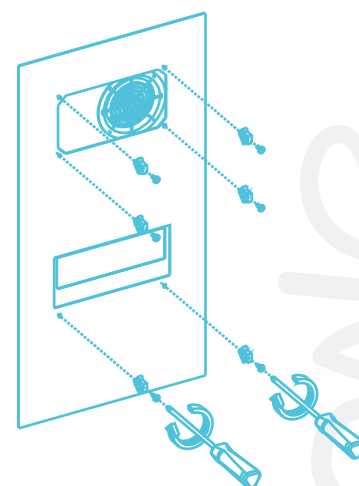
4. Rimuovi il golfare
e inserisci la vite
autofilettata



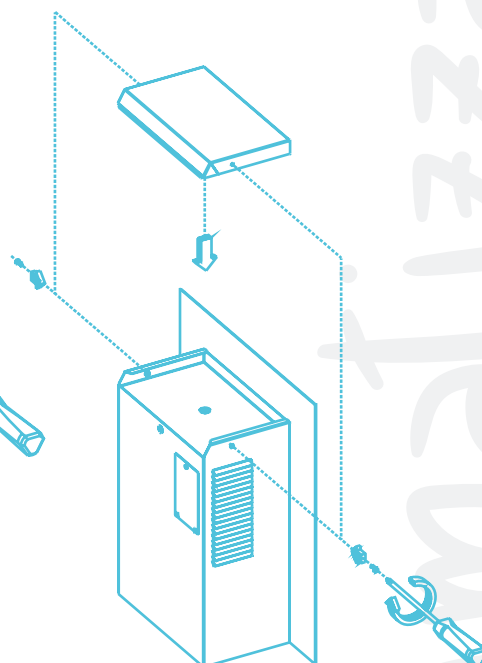
2. Fai aderire il tuo
condizionatore alla parete
di supporto



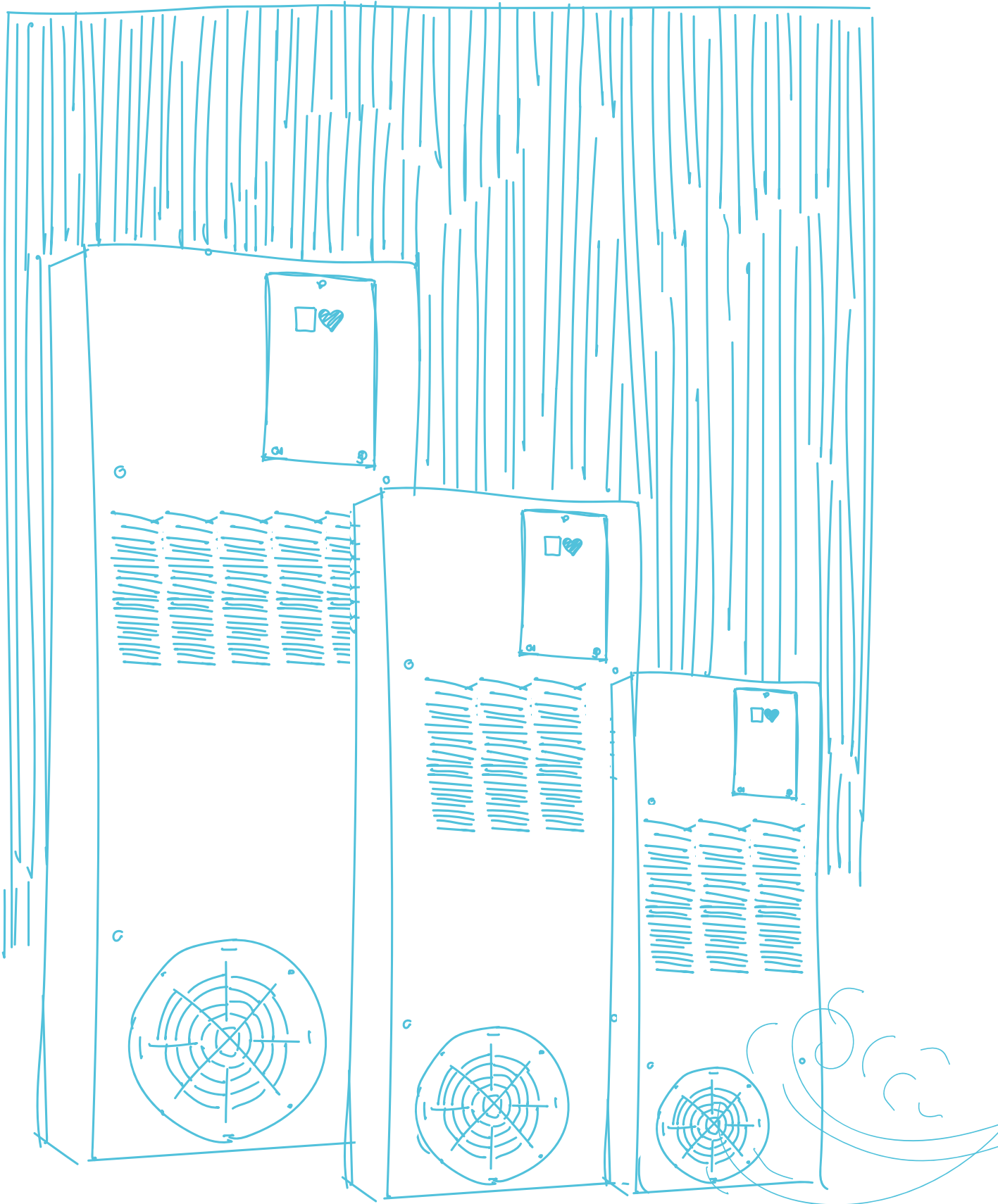
4. Dona maggiore
stabilità al
condizionatore fissando
una vite autofilettata



3. Utilizza le 4 viti
per fissare il
condizionatore alla
parete



4. Avvita il
tettuccio alla struttura
del condizionatore



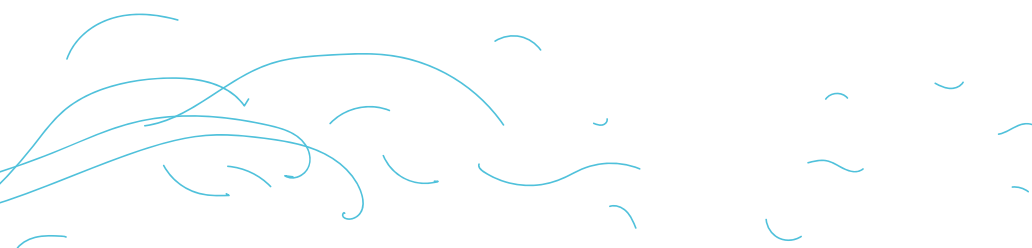


GAMMA SC INDOOR

La gamma di scambiatori di calore ARIA-ARIA comprende prodotti con:

- Elevato grado di protezione lato armadio
- Varie alimentazioni disponibili
- Certificazione CE e cURus
- Montaggio a parete

climatizzazione





SCAMBIATORE DI CALORE ARIA-ARIA

CARATTERISTICHE GENERALI



- Resa specifica 17- 55 W/k
- Grado di protezione IP55
- Montaggio e Manutenzione semplice e veloce
- No condensa
- Std. tubo flessibile scarico condensa
- Connessione elettrica rapida morsettiera
- Studiato per lavorare senza filtro
- Funzionamento fino ad una temperatura di 55° C
- Materiale Aluzinc: più di 600 ore di resistenza alla nebbia salina

Disponibile su richiesta:

- Verniciatura speciale

SCAMBIATORE DI CALORE ARIA-ARIA cURus

CARATTERISTICHE GENERALI



- Resa specifica 17- 55 W/k
- Grado di protezione IP55 - NEMA 12
- Montaggio e Manutenzione semplice e veloce
- No condensa
- Std. tubo flessibile scarico condensa
- Connessione elettrica rapida morsettiera
- Studiato per lavorare senza filtro
- Funzionamento fino ad una temperatura di 55° C
- Materiale Aluzinc: più di 600 ore di resistenza alla nebbia salina

Disponibile su richiesta:

- Verniciatura speciale

MONTAGGIO ESTERNO

MODELLO	TENSIONE/ FREQUENZA	POT. WATT	DIMENSIONI MM
ESC1715.AAE	1 - 115/50-60	17	280X710X100
ESC1723.AAE	1 - 230/50-60	17	280X710X100
ESC4015.AAE	1 - 115/50-60	40	255X790X100
ESC4023.AAE	1 - 230/50-60	40	255X790X100
ESC5515.AAE	1 - 115/50-60	55	400X950X100
ESC5523.AAE	1 - 230/50-60	55	400X950X100

MONTAGGIO ESTERNO

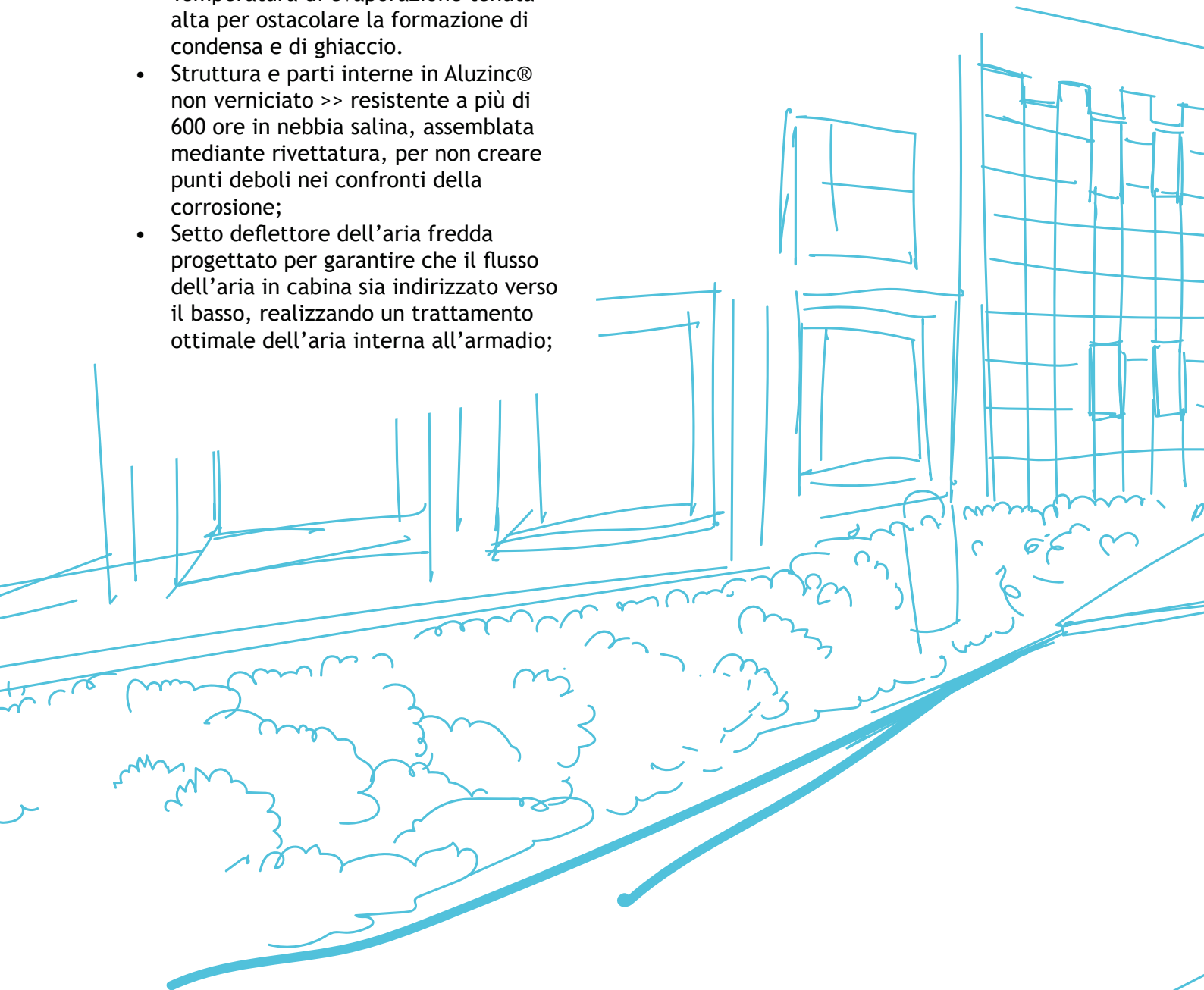
MODELLO	TENSIONE/ FREQUENZA	POT. WATT	DIMENSIONI MM
ESC1715.AAUE	1 - 115/50-60	17	280X710X100
ESC1723.AAUE	1 - 230/50-60	17	280X710X100
ESC4015.AAUE	1 - 115/50-60	40	255X790X100
ESC4023.AAUE	1 - 230/50-60	40	255X790X100
ESC5515.AAUE	1 - 115/50-60	55	400X950X100
ESC5523.AAUE	1 - 230/50-60	55	400X950X100





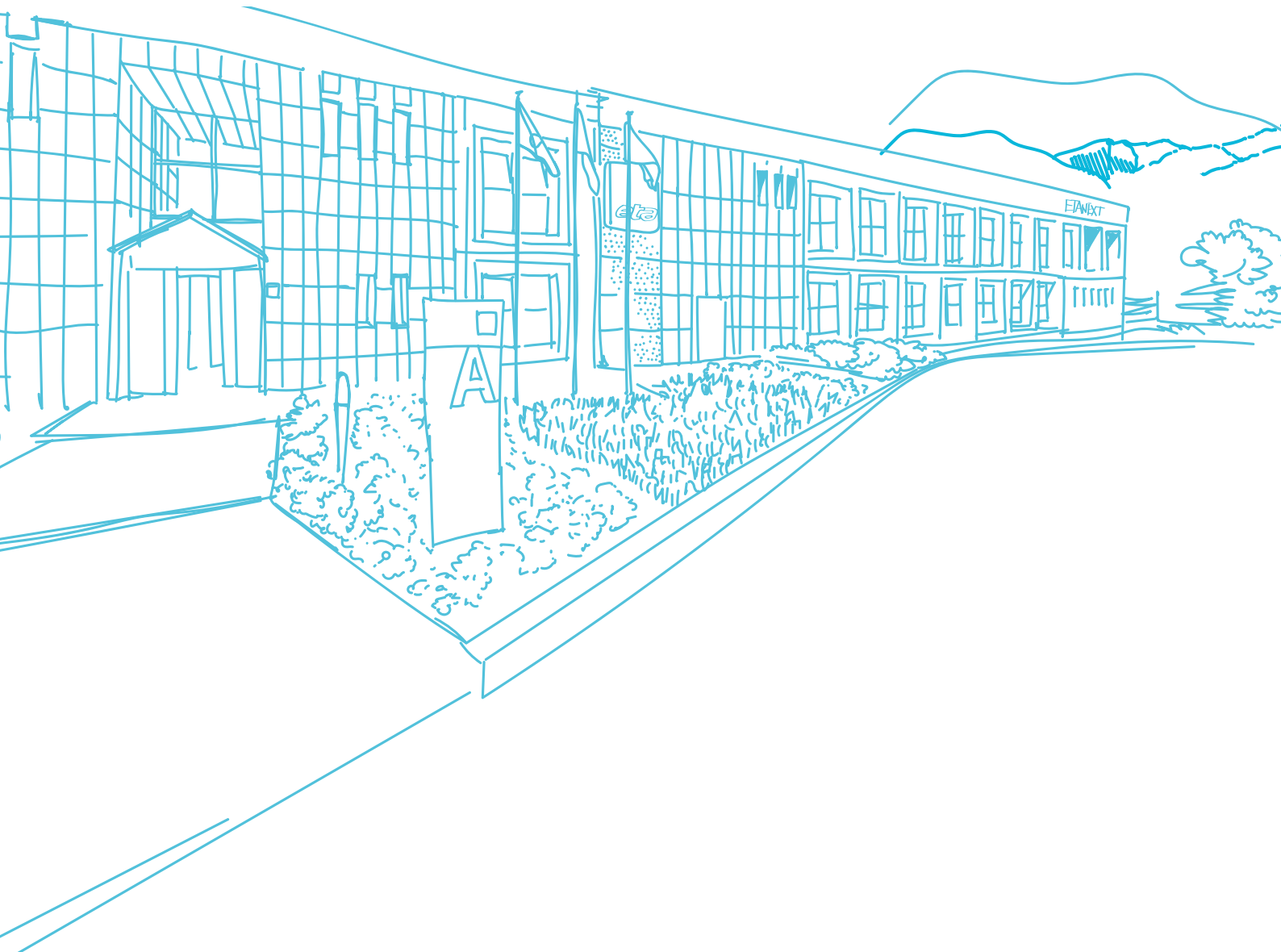
PERCHÈ SCEGLIERE UN CONDIZIONATORE ETA

- Funzionamento senza filtri;
- Tempistiche per la sostituzione dei componenti molto ridotte;
- Facile manutenzione;
- Batteria condensante libera su tre lati (facile pulizia);
- Batterie: passo tra le alette di almeno 3mm per impedire l'occlusione causata dalle impurità presenti nell'aria;
- Ottimizzazione della resa frigorifera grazie a un corretto dimensionamento del capillare;
- Temperatura di evaporazione tenuta alta per ostacolare la formazione di condensa e di ghiaccio.
- Struttura e parti interne in Aluzinc® non verniciato >> resistente a più di 600 ore in nebbia salina, assemblata mediante rivettatura, per non creare punti deboli nei confronti della corrosione;
- Setto deflettore dell'aria fredda progettato per garantire che il flusso dell'aria in cabina sia indirizzato verso il basso, realizzando un trattamento ottimale dell'aria interna all'armadio;
- Due canali indirizzano l'eventuale condensa sul fondo del climatizzatore;
- Possibilità di integrare il dissipatore di condensa su quasi la totalità dei modelli con tecnologia PTC;
- Dissipatore di condensa di serie sulla gamma da tetto;
- Gamma resistente ad alte temperature (fino a 55°C ambiente);
- Protezione minima garantita IP55;



RIVEDIAMO LE CERTIFICAZIONI DELLA NOSTRA GAMMA ETHERMO

	IP 55	IP 65	IP 66	NEMA 3	NEMA 3R	NEMA 3S	NEMA 4	NEMA 4X	NEMA 12
EXTRAPIATTO	•								
EXTRAP. cURus	•								•
PARETE	•								
PARETE cURus	•								•
TETTO	•								
TETTO cURus	•								•
EXTRA PIATTO, PARETE TETTO OUTDOOR		•		•	•	•			•
EXTRA PIATTO, PARETE, TETTO OUTDOOR			•	•	•	•	•	•	•
SCAMBIATORE ARIA/ARIA	•								
SCAMBIATORE ARIA/ARIA UL	•								•





Le misure sono indicative.

E.T.A. si riserva la facoltà di apportare modifiche dimensionali o costruttive ai prodotti, nell'ottica del miglioramento continuo.

Al presente catalogo si applicano le Condizioni di vendita E.T.A. consultabili scansionando il QR code

Rimani sempre aggiornato/a
visitando il sito
eta.it

Designed and printed by
E.T.A. S.P.A.
Aprile 2024



ETA
Headquarters
Via Monte Barzaghino 6
22035 Canzo (CO)
Italy
+39 031.673611
+39 031.670554
info@eta.it
www.eta.it

SASU E.T.A. France
Rue du Pré aux Boeufs
76806 St Etienne du Rouvray
France
+33 02 35643470
info@etafrance.fr

ETA ENCLOSURES Sp. z o.o.
Sikorskiego 44
60-451 Września
Poland
+48 660 515 887
biuro@eta-enclosures.it

E.T.A. Enclosures Ltd.
Ignite Magna Way 2
Rotherham S60 1FD
United Kingdom
+44 1709 386630
+44 1709 369524
info@eta-enclosures.co.uk

climatizzazione